

KEA-BW
DIE LANDESENERGIEAGENTUR

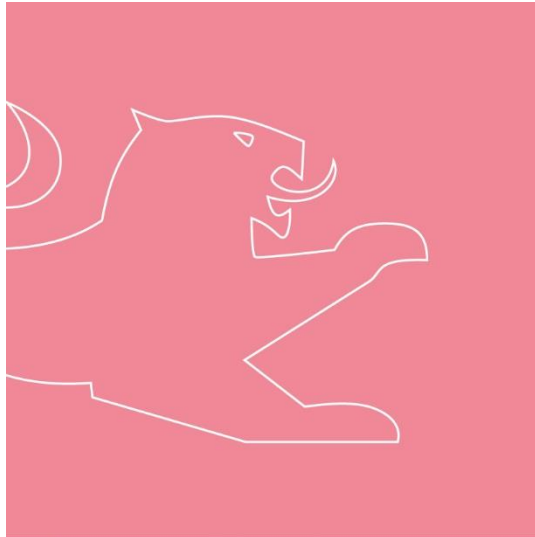


KOMPETENZZENTRUM
Wärmewende

Unterstützungen bei der Umsetzung von Projekten: Fördermittel, Leitfaden, Netzwerk

Florian Anders
22.09.2021

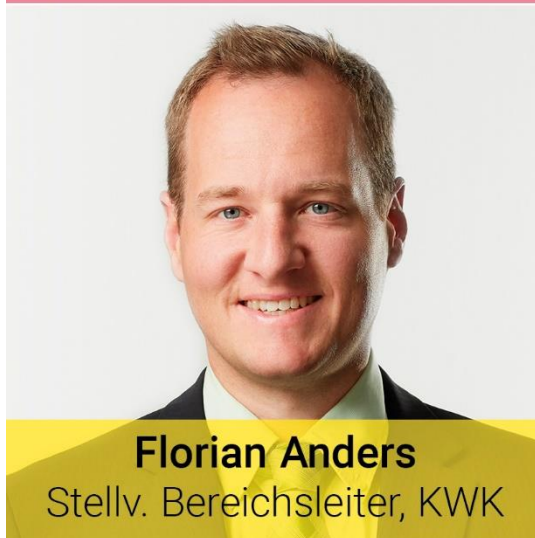
Fragen zur Wärmeplanung, Wärmenetzen oder KWK?



Dr. Max Peters
Bereichsleiter



Joanna Skok
Kommunale Wärmeplanung



Florian Anders
Stellv. Bereichsleiter, KWK



Denise Graef
Netzwerke Wärmewende



Holger Hebisch
Wärmenetze

Fördermittel

- BHKW-Begleitberatung für die Unterstützung nutzen
 - Gefördert werden 600 €/AT
 - 75 Prozent des Tagessatzes des externen Beraters
 - für die ersten zwölf Monate bis zu vier Arbeitstage
 - Bei tatsächlicher Inbetriebnahme innerhalb der folgenden zwölf Monate bis zu vier weitere Arbeitstage
 - Anbieter beziehungsweise herstellerunabhängig
 - Antragsberechtigt
 - Gebäudeeigentümer, Kommunen, Stiftungen, KMU, kommunale Unternehmen, Träger von Krankenhäusern, Unternehmen der Wohnungswirtschaft, Wohnungseigentümergeinschaften...
 - unterschiedliche Berater für verschiedene Aspekte möglich



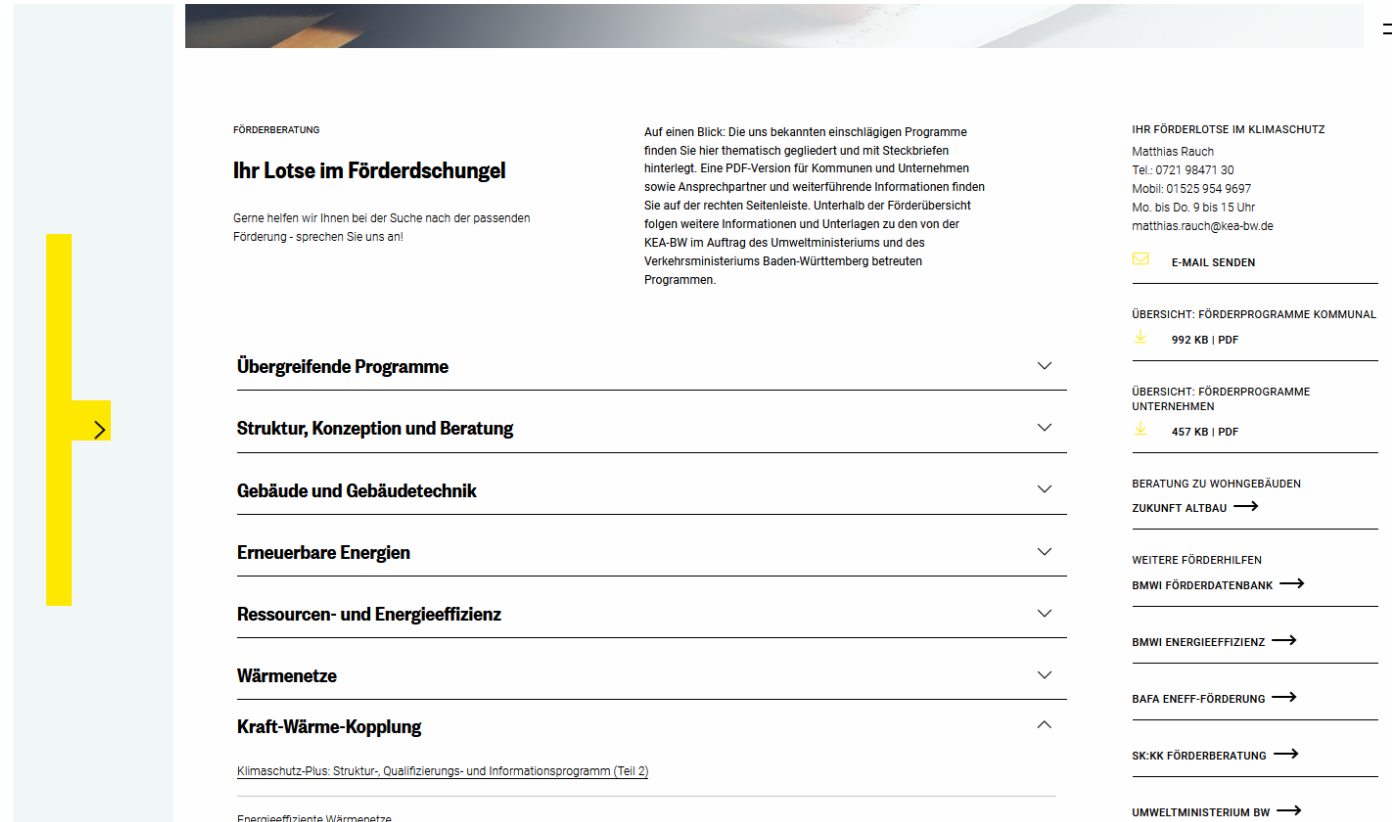
Förderung
Begleit-Beratung von
Blockheizkraftwerken



Baden-Württemberg
MINISTERIUM FÜR UMWELT, KLIMA UND ENERGIEWIRTSCHAFT

Fördermittel

- Unter <https://www.kea-bw.de/foerderberatung> finden Sie alle relevanten Förderprogramme im Land



FÖRDERBERATUNG

Ihr Lotse im Förderdschungel

Gerne helfen wir Ihnen bei der Suche nach der passenden Förderung - sprechen Sie uns an!

Auf einen Blick: Die uns bekannten einschlägigen Programme finden Sie hier thematisch gegliedert und mit Steckbriefen hinterlegt. Eine PDF-Version für Kommunen und Unternehmen sowie Ansprechpartner und weiterführende Informationen finden Sie auf der rechten Seitenleiste. Unterhalb der Förderübersicht folgen weitere Informationen und Unterlagen zu den von der KEA-BW im Auftrag des Umweltministeriums und des Verkehrsministeriums Baden-Württemberg betreuten Programmen.

IHR FÖRDERLOTSE IM KLIMASCHUTZ
Matthias Rauch
Tel.: 0721 98471 30
Mobil: 01525 954 9697
Mo. bis Do. 9 bis 15 Uhr
matthias.rauch@kea-bw.de

E-MAIL SENDEN

ÜBERSICHT: FÖRDERPROGRAMME KOMMUNAL
992 KB | PDF

ÜBERSICHT: FÖRDERPROGRAMME UNTERNEHMEN
457 KB | PDF

BERATUNG ZU WOHNGEBÄUDEN
ZUKUNFT ALTBAU →

WEITERE FÖRDERHILFEN
BMW FÖRDERDATENBANK →

BMW ENERGIEEFFIZIENZ →

BAFA ENEFF-FÖRDERUNG →

SK:KK FÖRDERBERATUNG →

UMWELTMINISTERIUM BW →

- Übergreifende Programme
- Struktur, Konzeption und Beratung
- Gebäude und Gebäudetechnik
- Erneuerbare Energien
- Ressourcen- und Energieeffizienz
- Wärmenetze
- Kraft-Wärme-Kopplung

[Klimaschutz-Plus: Struktur-, Qualifizierungs- und Informationsprogramm \(Teil 2\)](#)

[Energieeffiziente Wärmenetze](#)

Fördermittel

Kraft-Wärme-Kopplung ^

[Klimaschutz-Plus: Struktur-, Qualifizierungs- und Informationsprogramm \(Teil 2\)](#)

[Energieeffiziente Wärmenetze](#)

[Kraft-Wärme-Kopplungsgesetz \(KWKG\)](#)

[Innovative KWK-Systeme](#)

[Energieeffizienzprogramm - Produktionsanlagen/-prozesse \(292, 293\)](#)

[IKK / IKU - Energieeffiziente Stadtsanierung - Quartiersversorgung \(201, 202\)](#)

[Energieeffizient Bauen und Sanieren - Zuschuss Brennstoffzelle \(433\)](#)

[Energieeffizient Sanieren - Kredit \(151, 152\)](#)

[Ressourceneffizienzfinanzierung](#)

[Wohnen mit Zukunft: Erneuerbare Energien](#)

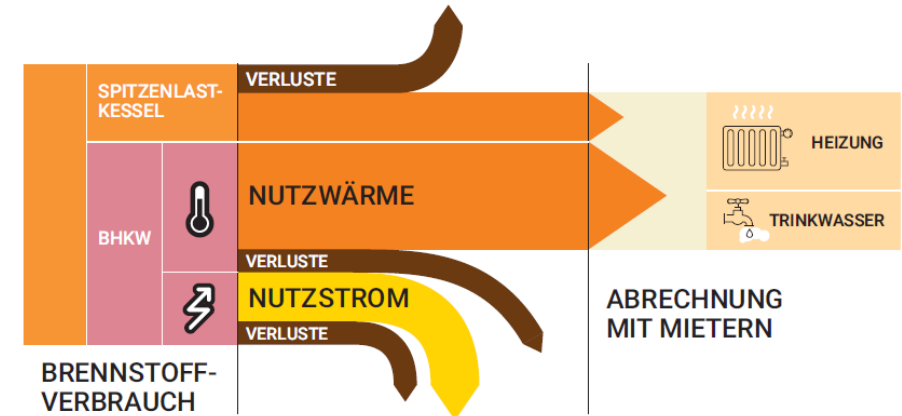
- für jeden Fall einzeln zu betrachten - Kumulierung? Verknüpfung mit anderen Förderprogrammen wie Wärmenetze? Quartiers-/Klimaschutzkonzepte?

Leitfäden

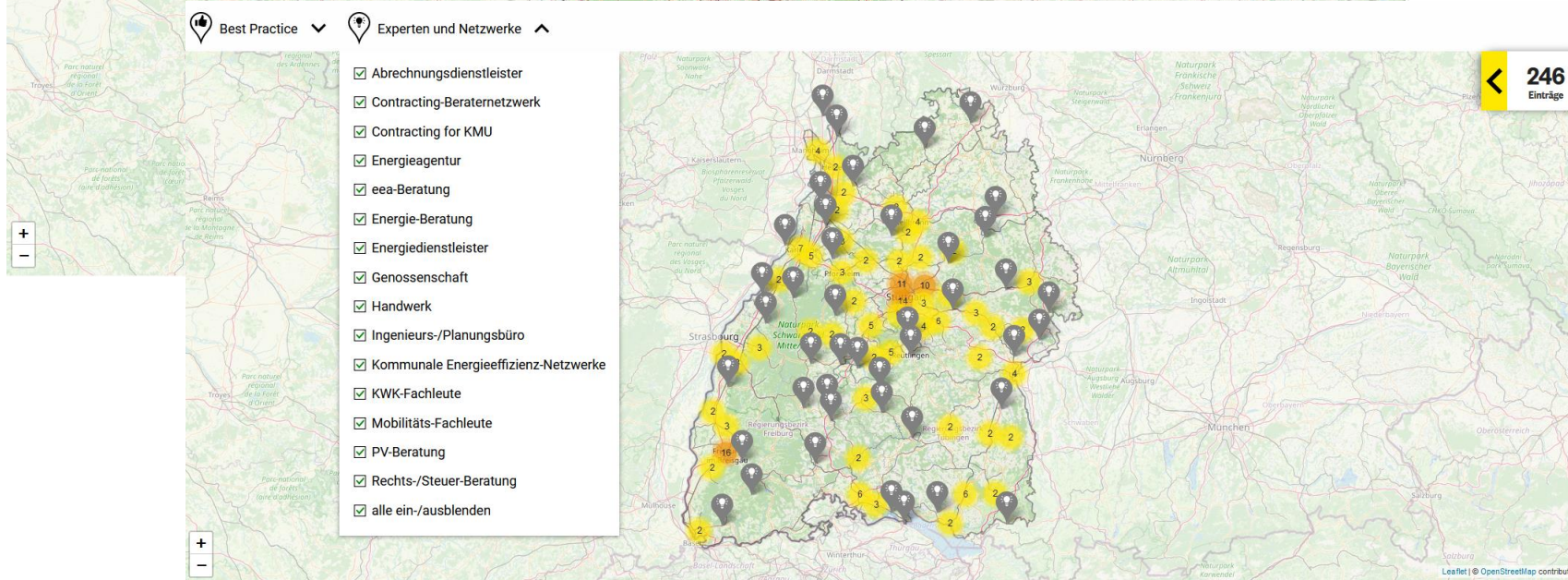
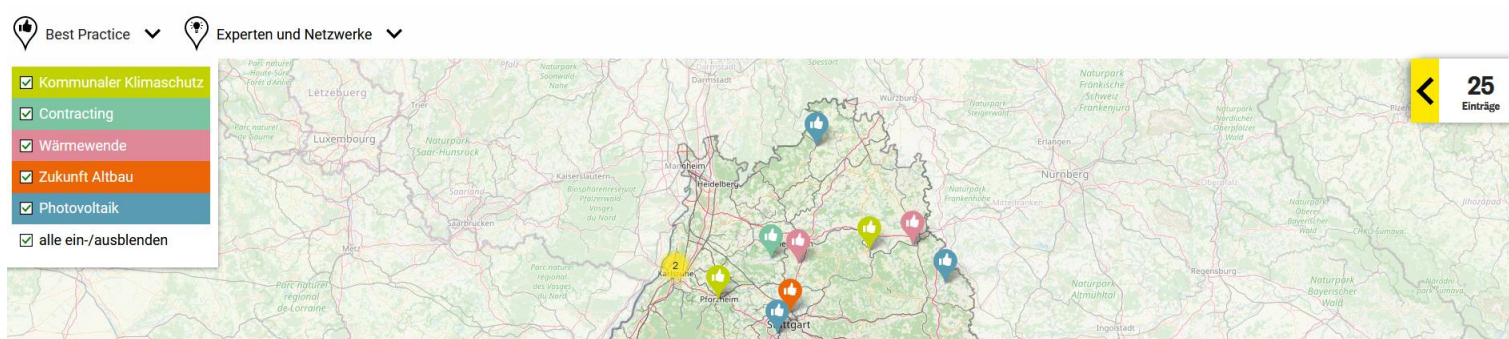
- Leitfaden zu KWK in der Wohnungswirtschaft
 - in zweiter Version erschienen
 - Umfasst Förderthematik und Beispiele von 5 bis 280 kW elektrischer Leistung
 - **Vorbereitende Schritte** mit Dimensionierung eines Blockheizkraftwerks oder Wartungsvertrag
 - **Schritte bis zur Inbetriebnahme** mit Verwendung des BHKW-Stroms oder Zählkonzept mit oder ohne Mieterstrom
 - **Schritte nach Inbetriebnahme** des BHKW mit Inbetriebsetzungsanzeige und Anmeldung der Anlage
 - **Laufender Betrieb des BHKW** mit Antrag auf Energiesteuerrückerstattung oder Gesetzliche Meldefristen
- in den Publikationen der KEA-BW unter <https://www.kea-bw.de/publikationen>



- Weitere Leitfäden (Auszug)
 - Leitfaden zur Anmeldung und steuerlichen Behandlung von kleinen Blockheizkraftwerken (2020, ASUE)
 - Mieterstrom mit KWK als Schlüssel zur Wärmewende (2020, ASUE)
 - Die KWK in der Sektorenkopplung (2020, EA NRW)
 - Kraft-Wärme-Kopplung - Effizienz von klein bis groß (2017, saena)
 - Energie dreifach nutzen (2009, BMU)
 - diverse Veröffentlichungen von Herstellern...



Netzwerk



- Praxisbeispiele zu den Bereichen der KEA-BW:
 - Kommunalen Klimaschutz
 - Contracting
 - Wärmewende
 - Zukunft Altbau
 - Photovoltaik
 - Mobilität
- Experten aus den Bereichen Dienstleister, Handwerk, Rechtsberatung, Mobilität oder Steuerberatung

Angebote der Kompetenzzentren

- Förderberatung
 - welche Förderprogramm passt? Wie lassen sich Förderprogramme kombinieren?
- Initialberatung - online oder vor Ort
 - Was ist möglich? Was ist sinnvoll?
- Vorträge und Diskussionsrunden
 - verschiedene Themen rund um Klimaschutz und Energiesparen
- Veranstaltungen
 - Eigene Veranstaltungen, Tagungen
- Exkursionen
 - Best Practise, Leuchtturmprojekte



Offene Fragen

Florian Anders
florian.anders@kea-bw.de
Telefon: 0173 2596683

