

Was bedeutet Klimaanpassung für Kommunen?

Dr. Ellinor von der Forst und Dr. Meike Widdig

Kompetenzzentrum Klimawandel



Baden-Württemberg

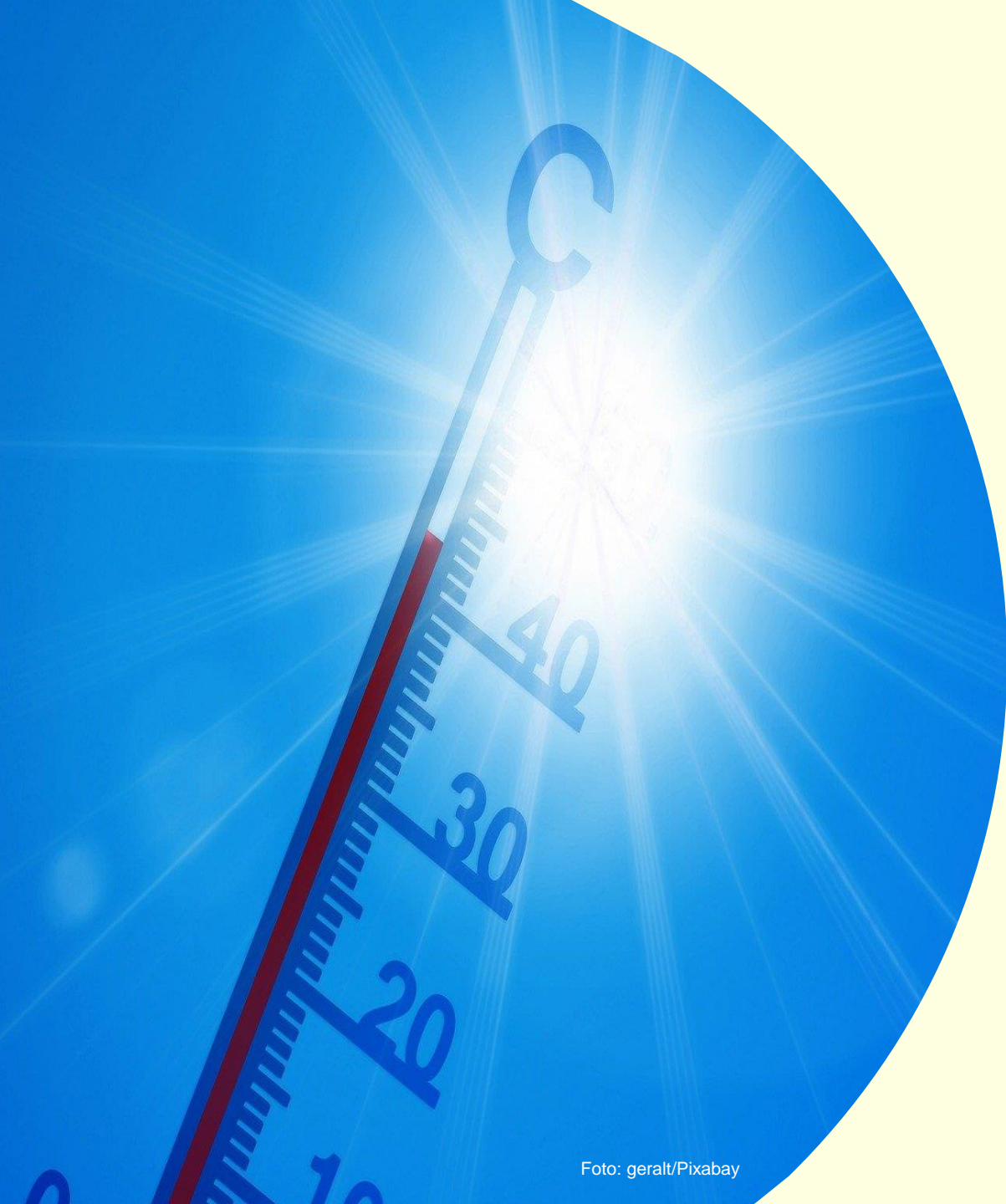


Foto: geralt/Pixabay

KLIMAWANDEL IN BADEN-WÜRTTEMBERG

LU:W

Klimawandel in BW

Anpassungsstrategie BW

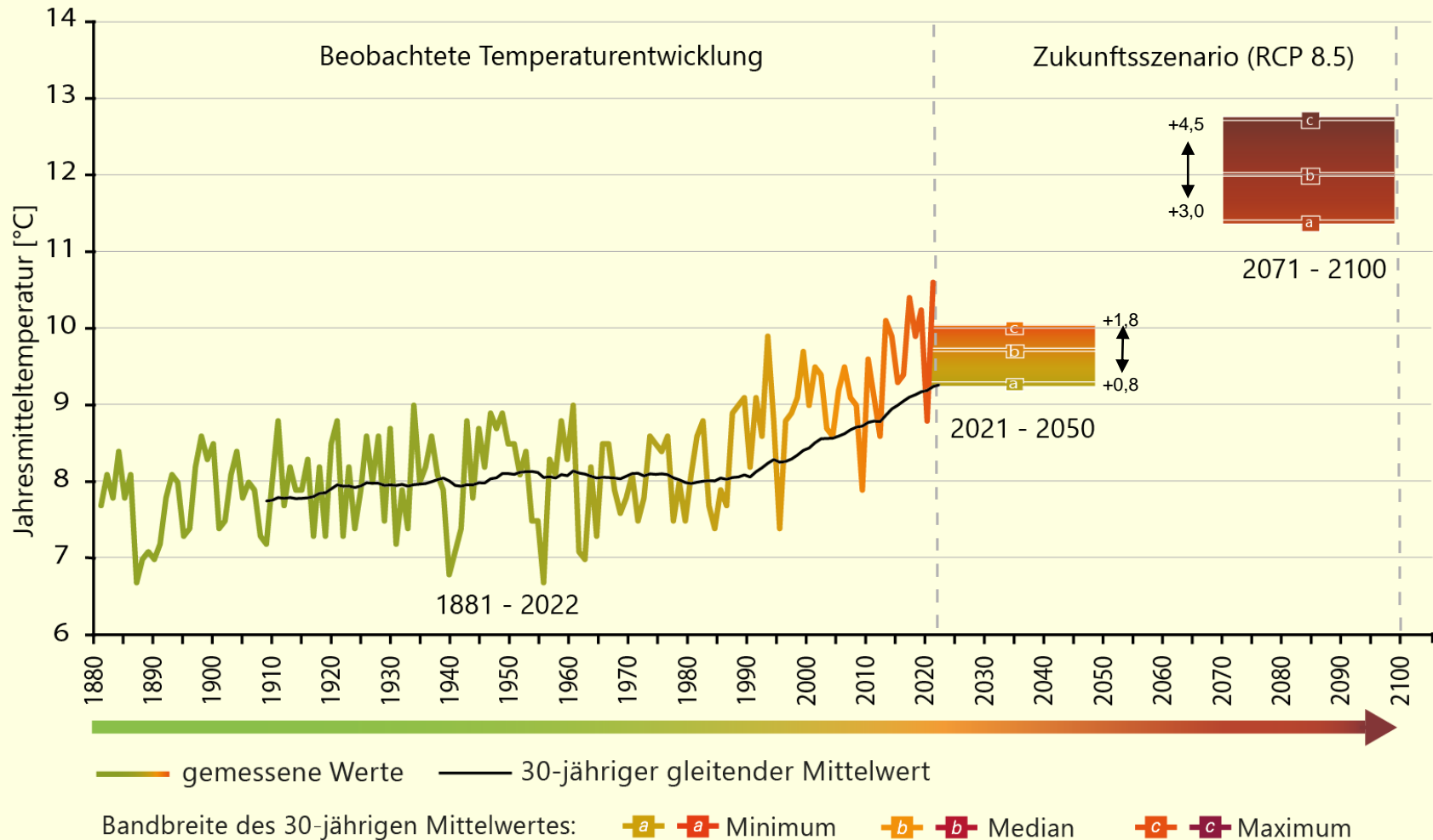
Der Weg der Anpassung

Maßnahmen

Förderung & Unterstützung

17.05.23

Temperaturentwicklung



Beobachtete Temperaturentwicklung und zukünftige Entwicklung (RCP 8.5)
Datenquelle: Temperaturdaten 1881 - 2022 DWD; zukünftige Klimaentwicklung LUBW (2020)

Ø Anstieg + 1,1°C in nur 30 Jahren
Ohne effektiven Klimaschutz (RCP 8.5) bis + 4,5 °C

LU:W

Folie 3

LU:W

**Klimawandel
in BW**

Anpassungs-
strategie BW

Der Weg der
Anpassung

Maßnahmen

Förderung &
Unterstützung

17.05.23



Sturzfluten



Hitze



Krankheitsüberträger



Stürme



Weniger Eis- und
Frosttage



Einwanderung neuer
Arten



Waldbrände



Dürre



Niedrigwasser



Hagel-und Starkregen



Risiko für
Fichtenanbau

Bildnachweise:

1. LUBW, Dr. Harald Gebhardt, 2. Dr. Constanze Buhk, 3. Dr. Sabrina Plegnière, 4. Dr. Constanze Buhk, 5. H. Hunger, 6. gilitukha/fotolia.com, 7. Dr. Constanze Buhk, 8. Dr. Sabrina Plegnière, 9. Andrey Solovev/ shutterstock.com, 10. LUBW, 11. Dr. Sabrina Plegnière, 12. Marco Uliana/shutterstock.com, 13. New Africa/shutterstock.com, 14. RP Tübingen



Foto: Stadt Karlsruhe

ANPASSUNGS- STRATEGIE BW

Was ist Klimaanpassung?

Klimawandel
in BW

Anpassungs-
strategie
BW

Der Weg der
Anpassung

Maßnahmen

Förderung &
Unterstützung

17.05.23



Klimaschutz: Strategien und Maßnahmen, um Treibhausgasemissionen zu vermeiden oder vermindern.



Klimaanpassung: unvermeidbare Folgen des Klimawandels abmildern und Schäden vermeiden.



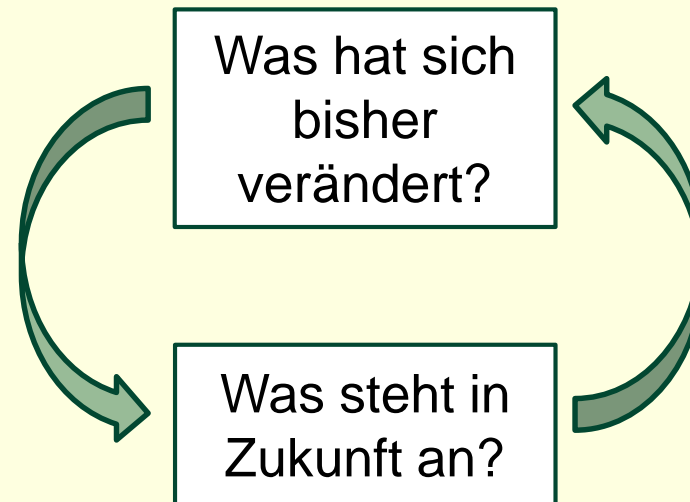
→ **Klimaschutz und Klimaanpassung gemeinsam denken und umsetzen:
Beides wird im Umgang mit dem Klimawandel dringend benötigt**

Anpassungsstrategie Baden-Württemberg

Ziel: Klimawandel Betroffenheit Baden-Württembergs verringern

- Im Klimaschutzgesetz BW seit 2013 enthalten
- Themen- und Ressortübergreifende Bearbeitung
- Dach und Orientierung für Aktivitäten zur Anpassung auf Landesebene
- Fortschreibung im Sommer 2023

Monitoringbericht



Anpassungsstrategie

Klimawandel
in BW

Anpassungs-
strategie
BW

Der Weg der
Anpassung

Maßnahmen

Förderung &
Unterstützung

17.05.23



Foto: silviarita/Pixabay

DER WEG DER ANPASSUNG

Meilensteine auf dem Weg zur Anpassung



Klimawandel
in BW

Anpassungs-
strategie BW

Der Weg der
Anpassung

Maßnahmen

Förderung &
Unterstützung

17.05.23

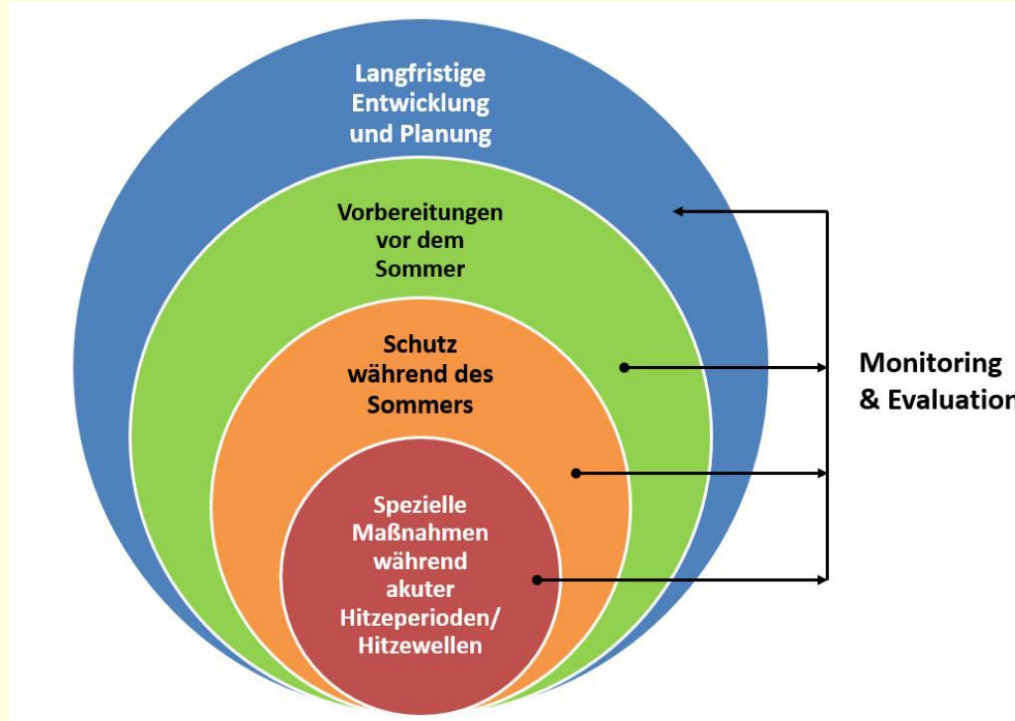
4) Anpassungskonzepte

- beinhaltet übergeordnete Leitziele und Handlungsschwerpunkte
- Maßnahmen in Maßnahmenkatalog
- zeitliche Fixierung der Maßnahmen durch Klimaanpassungsfahrplan



Klimaanpassungskonzepte aus Ludwigsburg, Freiburg und Karlsruhe (v.l.n.r.),
Bildnachweise: Stadt Ludwigsburg, Stadt Karlsruhe, Stadt Freiburg,
Bildurheber Berchtoldkrass space&options

4) Hitzeaktionspläne



Schematische Darstellung der für die Umsetzung der Kernelemente eines Hitzeaktionsplans von der WHO vorgesehene Zeithorizonte

Handlungsempfehlungen für die Erstellung von Hitzeaktionsplänen (BMUV):
[BMUV Handlungsempfehlungen HAP](#)

Arbeitshilfe für Hitzeaktionspläne für Kommunen:
[HS Fulda Arbeitshilfe Hitzeaktionspläne in Kommunen](#)

Seite LGA mit vielen Links zu Hitzeaktionsplänen:
[LGA Informationen Hitze](#)



[Mannheimer Hitzeaktionsplan](#)

Inhalte

- Betroffenheit
- Gesundheitsrisiken
- Maßnahmen & Steckbriefe
- Kommunikationskaskade
- Verstetigung

Klimawandel
in BW

Anpassungs-
strategie BW

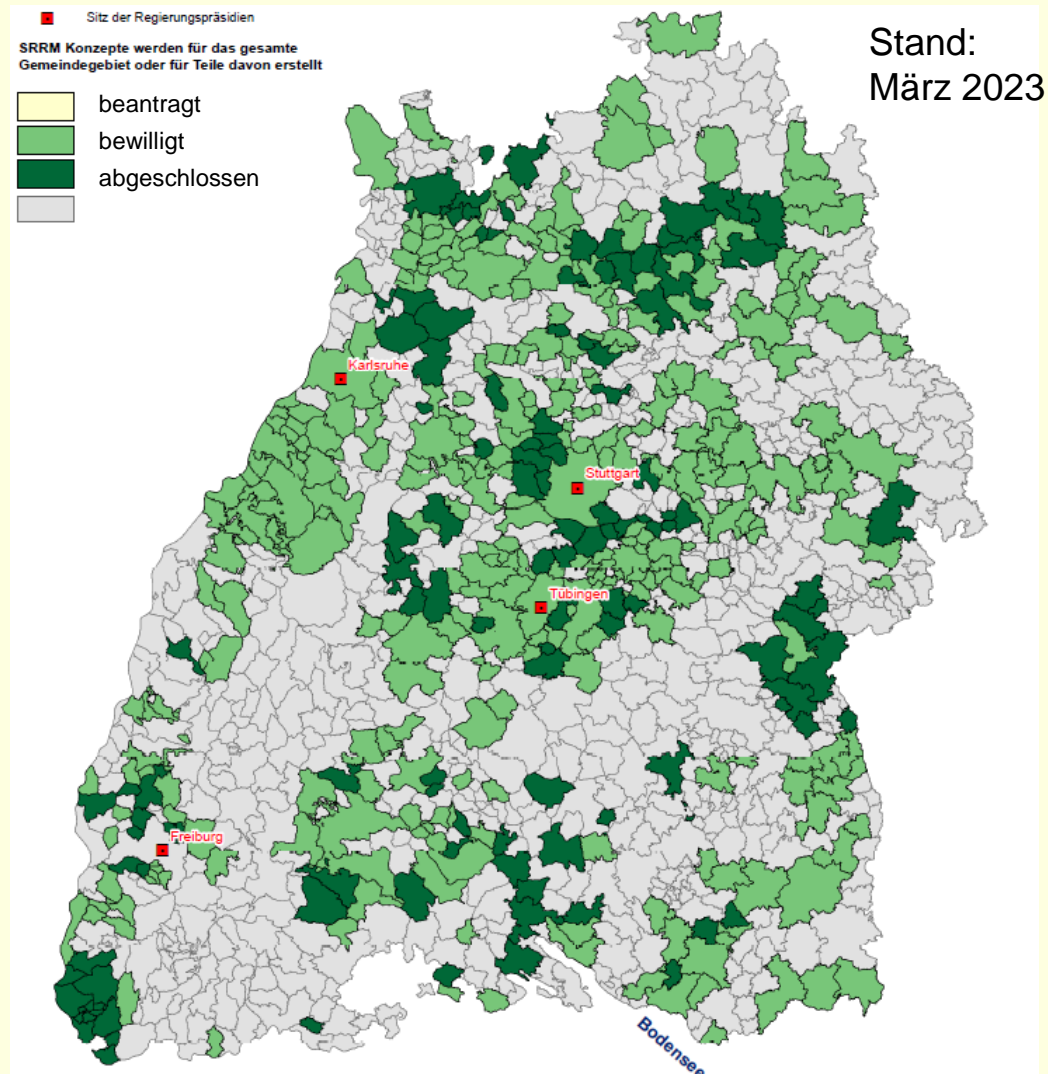
Der Weg der
Anpassung

Maßnahmen

Förderung &
Unterstützung

17.05.23

4) Kommunales Starkregenrisikomanagement



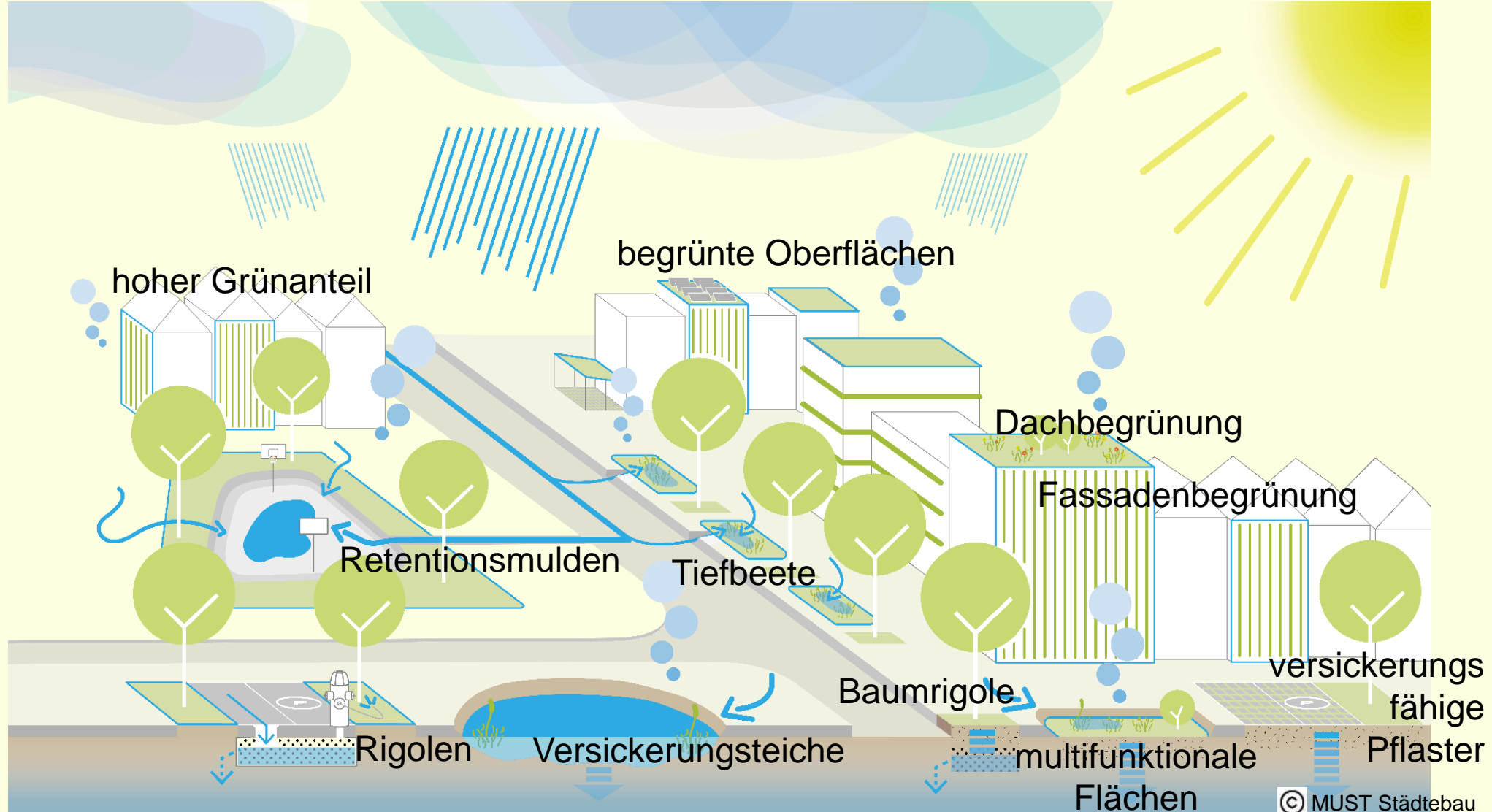
➤ LUBW-Leitfaden und alle wichtigen Informationen: reginastark.starkregen-gefahr.de

- > 1/3 aller Kommunen in BW haben SRRM-Konzept
- 70% Förderung erhältlich



MAßNAHMEN

Blau-grüne Maßnahmen



Klimawandel
in BW

Anpassungs-
strategie BW

Der Weg der
Anpassung

Maßnahmen

Förderung &
Unterstützung

17.05.23

Ziel: dezentrale, naturnahe Regenwasserentwässerung

Folie 14

LU:W

© MUST Städtebau

Beispiele für Maßnahmen

Klimawandel
in BW

Anpassungs-
strategie BW

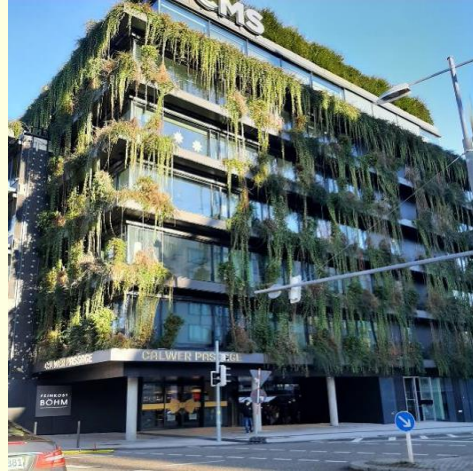
Der Weg der
Anpassung

Maßnahmen

Förderung &
Unterstützung

17.05.23

Stuttgart - Fassadenbegrünung



Freiburg – grüne Straßengleise



Hannover- begrünte Haltestelle



Kühle Orte Karte Karlsruhe



Fotos (oben links - unten rechts): Meike Widdig/ Meike Widdig /Yannis Geiger/ pixabay
BrunoGermany

Maßnahmen können sein:

- Bauliche Maßnahmen (Starkregen, Hochwasser...)
- Renaturierung Gewässer
- Pflanzung Stadtbäume
- Begrünung von Dächern oder Fassaden
- generell Ausbau Blau-grüner Infrastruktur
- Entsiegelung
- Nutzung versickerungsfähiger Materialien
- Trinkwasserbrunnen
- Kampagnen für die Bevölkerung
- ...



Foto: nattanan23/Pixabay

FÖRDERUNG & UNTERSTÜTZUNG

LU:W

Förderprogramm KLIMOPASS

Klimawandel
in BW

Anpassungs-
strategie BW

Der Weg der
Anpassung

Maßnahmen

Förderung &
Unterstüt-
zung

17.05.23



Begrünte Bahnhaltestelle, Foto: Yannis Geiger/LUBW

- Unterstützung beim Einstieg in die Anpassung und der Umsetzung konkreter Maßnahmen
 - **Modul A:** Beratungsprojekte und Schulungsmaßnahmen
 - **Modul B*:** Vorbereitung und Planungsgrundlagen (z.B. Stadtklimaanalysen)
 - **Modul C*:** Umsetzungsprojekte (z.B. Trinkwasserbrunnen, Begrünung von Haltestellen)
- Einfaches Antragsverfahren
- 50 - 80 % der Kosten eines Projektes werden übernommen

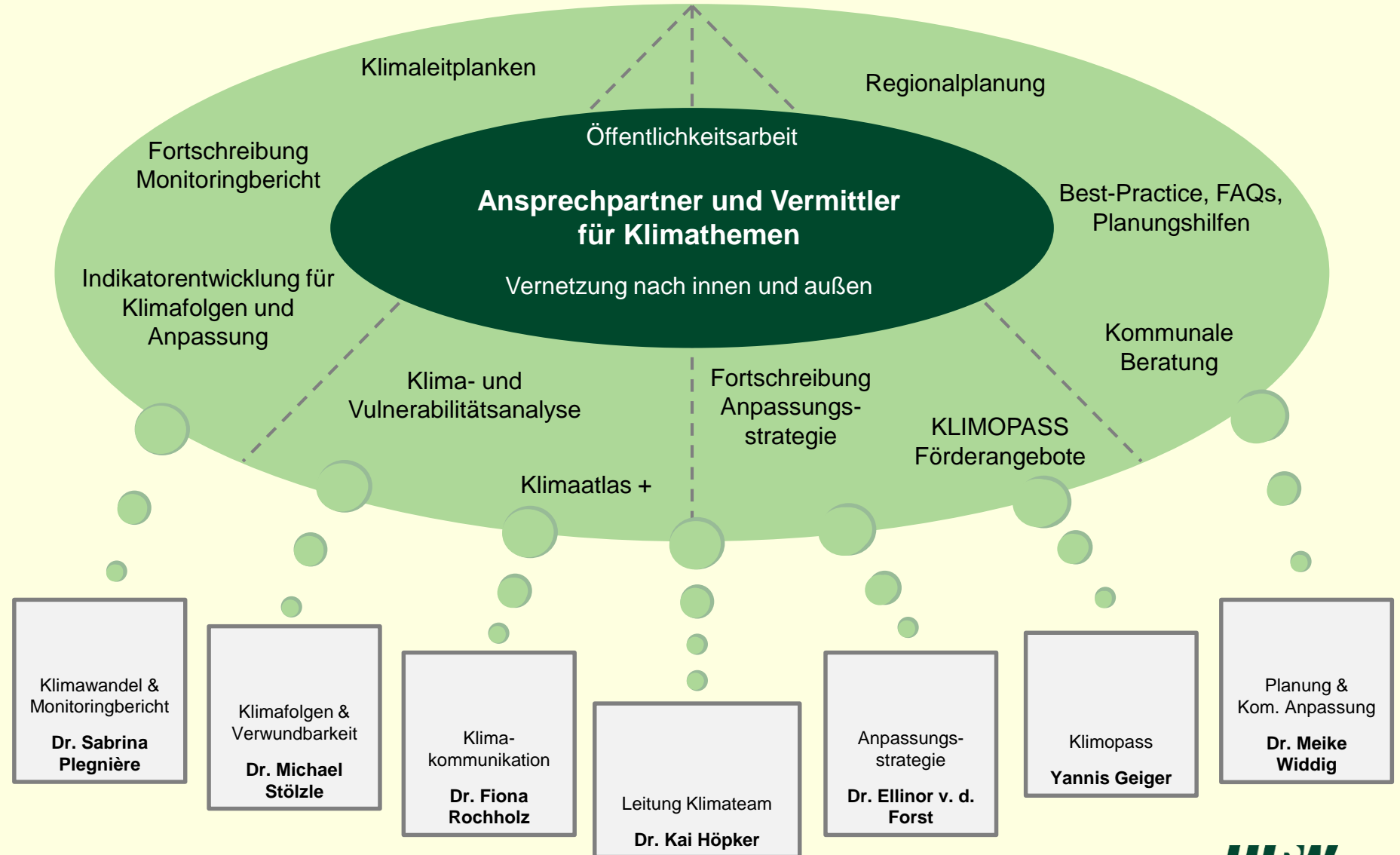
*Eine Förderung im Modul B & C setzt den Beitritt zum Klimaschutzpakt voraus
Weitere Informationen auf der Seite des Umweltministeriums: um.baden-wuerttemberg.de/de/klima/informieren-beraten-foerdern/klimopass
Förderanträge auf der Seite der L-Bank: l-bank.de/produkte/finanzhilfen/klimopass

Aktuelle Förderlandschaft



Bund	<p>Maßnahmen zur Anpassung an den Klimawandel</p> <p>Ende 2023?</p> <p><u>Fokus:</u> u.a. lokale Anpassungsmanager:innen</p> <p><u>Volumen:</u> unbekannt</p> <p>Link: www.z-u-g.org/das</p>	<p>Klimaanpassung in sozialen Einrichtungen</p> <p>offen bis 15.08.23</p> <p><u>Fokus:</u> Konzepte, Modellvorhaben zur Anpassung in sozialen Einrichtungen</p> <p><u>Volumen:</u> unbekannt</p> <p>Link: www.z-u-g.org/anpaso</p>	
Land BW	<p>KLIMOPASS</p> <p>offen</p> <p><u>Fokus:</u> Einstieg, Planung & Umsetzung kommunale Anpassung</p> <p><u>Volumen:</u> ca. 0,5 Mio. € jährlich</p> <p>Link: KLIMOPASS</p>	<p>Städtebauförderung</p> <p>jährlich</p> <p><u>Fokus:</u> u.a. wassersensible Stadt, Reduzierung Wärme-inseleffekte - für Kommunen</p> <p><u>Volumen:</u> 2021 für BW: 22 Mio.€</p> <p>Link: Städtebauförderung BW</p>	<p>Förderrichtlinie Wasserwirtschaft</p> <p>offen</p> <p><u>Fokus:</u> Trinkwasserversorgung, Hochwasserschutz</p> <p><u>Volumen:</u> unbekannt</p> <p>Link: Förderung Wasser</p>
Kommune	<p>Beispiel Kehl am Rhein</p> <p><u>Fokus:</u> Entsiegelung, Dachbegrünung – für Privatpersonen</p> <p><u>Volumen:</u> 20.000 € in 2022</p> <p>Link: Klimaangepasst Wohnen</p>	<p>Beispiel Karlsruhe</p> <p><u>Fokus:</u> Begrünung von Höfen, Dächern und Fassaden – für Privatpersonen</p> <p>Link: Förderung Begrünung Karlsruhe</p>	<p>Beispiel Heidelberg</p> <p><u>Fokus:</u> Starkregen- und Hochwasserschutz – für Privatpersonen</p> <p>Link: Nachhaltiges Wassermanagement</p>

Das Kompetenzzentrum Klimawandel der LUBW



Auszug Produkte Kompetenzzentrum Klimawandel

Klimawandel
in BW

Anpassungs-
strategie BW

Der Weg der
Anpassung

Maßnahmen

Förderung &
Unterstüt-
zung

17.05.23

landesweit

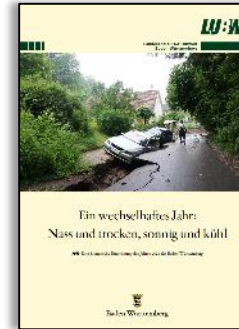
Anpassungs- strategie



Monitoringbericht



Jahresrückblicke



Klimaleitplanken



Regional (Kommunen)

FAQs



Regionalveran- staltungen



Fotos: Meike Widdig

Filmspots



KLIMOPASS



Foto: nattan23/Pixabay



Foto: Yannis Geiger



Stuttgart Marktplatz 2045 by Reinventing Society / Render Vision, CC BY-NC-SA 4.0



VIELEN DANK FÜR DIE AUFMERKSAMKEIT

Ihr Kontakt

Klimawandel@lubw.bwl.de

Weitere Informationen und Veröffentlichungen

LUBW: [klimawandel-lubw.de](https://www.klimawandel-lubw.de)

Ministerium für Umwelt, Klima und Energiewirtschaft Baden-
Württemberg: [um.baden-wuerttemberg.de/de/klima/](https://www.um.baden-wuerttemberg.de/de/klima/)

LU:W