



**Unsere Kommune hat  
eine Windvorrangfläche –  
was bedeutet das und was ist zu  
tun?**

**Heinrich Petri | Stuttgart, 01.07.2024**

# Agenda

01

Rechtliche und planerische  
Rahmenbedingungen

02

Blick in die Fläche

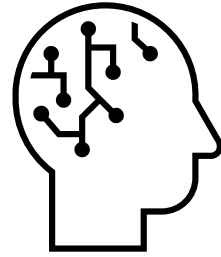
03

Akzeptanz vor Ort –  
erhalten und steigern

04

Fragen und Diskussion

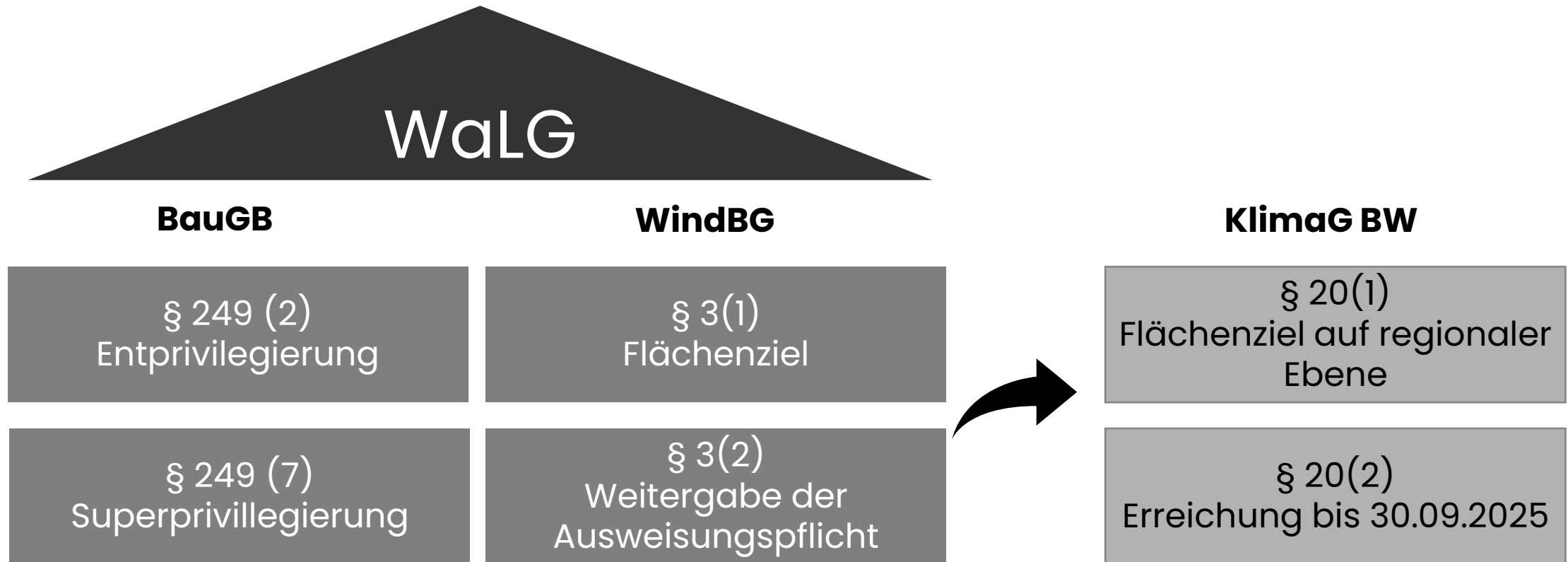
01



# Rechtliche & planerische Rahmenbedingungen



# Welche Gesetze und Paragraphen sind relevant?



# Auswirkungen der Gesetzeslage auf die Kommunen (1)

- **Das Flächenziel und die Ausweisung der Vorranggebiete sind Ziele der Raumordnung**
  - nach §1 Abs. 4 BauGB verbindlich in kommunaler Planung zu beachten
- **Vorranggebiete = Positivplanung (§35 Abs. 1, Nr. 5 BauGB)**
- **Flächenziele werden nicht erreicht: Ziele der Raumplanung (darunter FNP) können dem Ausbau der WEA nicht entgegengehalten werden**
- **Flächenziele werden erreicht: Entprivilegierung im Außenbereich – weiterer Ausbau nur nach §35 Abs. 2 BauGB möglich**



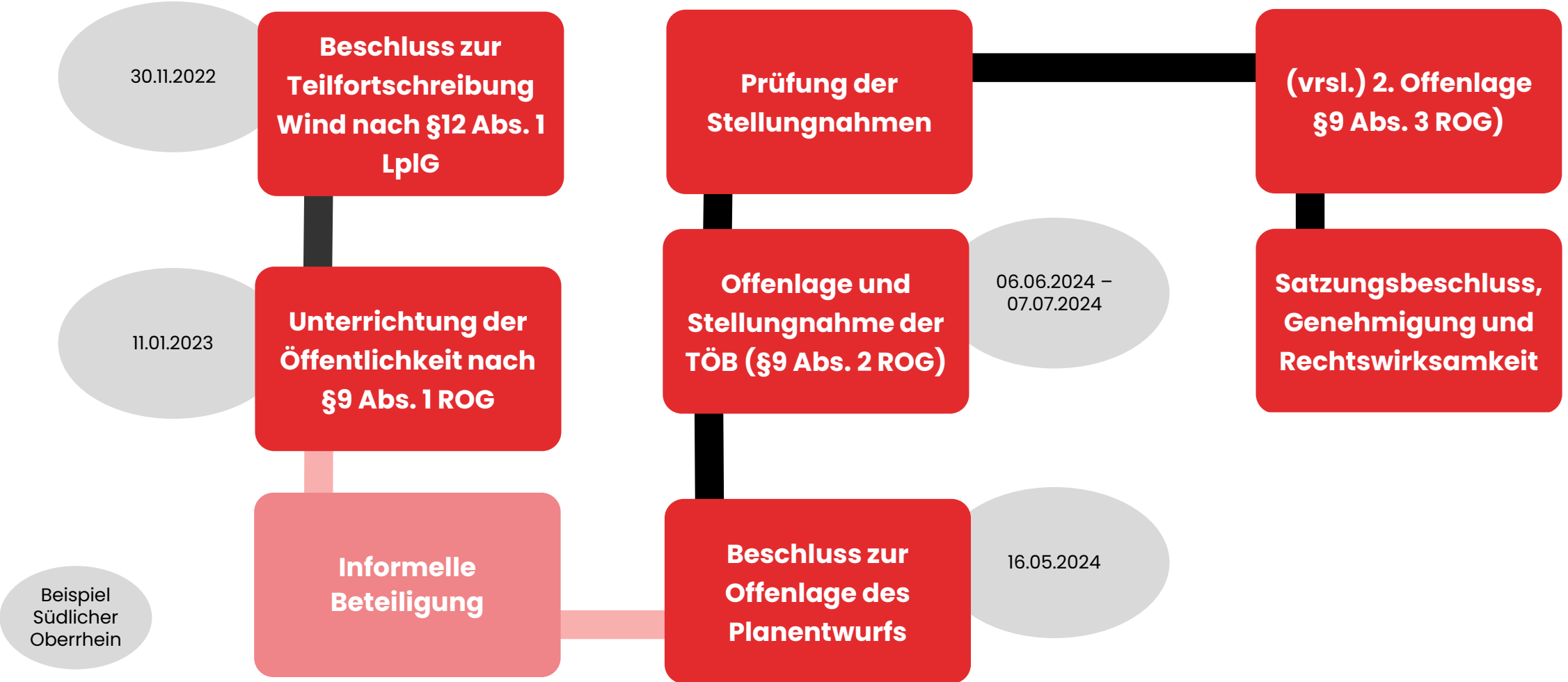
# Auswirkungen der Gesetzeslage auf die Kommunen (2)

## Haben Gemeinden ihre Planungshoheit verloren?

- **Für den Windenergieausbau liegen durch die gesetzlichen Neuerungen Einschränkungen vor**
- **Die Gemeinden haben aber nach wie vor gestalterische Handhabe:**
  - §30 Abs. 1 BauGB: innerhalb eines B-Plans bleiben WEA erlaubt
  - Hat Ihre Gemeinde keine Windvorrangflächen, können Sie weiterhin Flächen ausweisen
  - Wird das Flächenziel erreicht, ist eine weitere Ausweisung nach §35 Abs. 2 BauGB weiterhin möglich
  - §245e Abs. 3 und §249 Abs. 3 BauGB: Repowering ist auch außerhalb von Windvorranggebieten möglich



# Planungsablauf der Teilregionalpläne Wind



Beispiel  
Südlicher  
Oberrhein



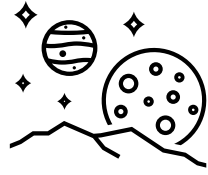
# Die Rolle der Kommunen während der Planung

- **Informationsbereitstellung zu vertieften Raumuntersuchungen**
- **Hinweise auf Hemmnisse bei der weiteren räumlichen Konkretisierung**
- **Hinweis/Wunsch auf Aufnahme weiterer Flächen** (darunter kleinere Flächen, die die RV nicht berücksichtigen)





02



# Blick in die Fläche



# Wieso Sie aktiv handeln sollten

- **Windparks sind Großprojekte mit einer Planungsdauer von mehreren Jahren und einem Volumen von ca. 10 Mio. € pro Windrad**
- **Wertschöpfung in der Gemeinde halten**
- **Einfluss auf die Gestaltung der Windparks ausüben**
- **Gemeindefrieden bewahren**



Copyright: Kenneth Brockmann\_pixelio.de



# Die ersten Schritte

## Sichtung der Flächen

- Wem gehören sie?
- Wo ist mit der höchsten Akzeptanz zu rechnen?
- ...

## Lassen Sie sich zum weiteren Vorgehen von unabhängiger Seite beraten

- KEA-BW
- Neutrale Beratungsdienstleister

## Wer sich die Flächen sichert, bestimmt über das Projekt!

- Lassen Sie sich nicht voreilig auf Verträge mit Projektierern ein
- Informieren Sie auch andere Flächeneigentümer, nicht voreilig Verträge einzugehen



# Flächenpooling (1)

## Grundgedanke

- **Setzt am Prozess der Flächenakquise an**
- **Mehrere Flächeneigentümer schließen sich zusammen und teilen die Pacht**
- **Kooperation der Beteiligten**
  - Kriterien zur Auswahl des Projektierers
  - Optimierung der Wertschöpfungsmöglichkeiten
  - Mitgestaltung des Windparks
  - Transparentes Vorgehen
- **Fördert Akzeptanz, verbessert Teilhabe, optimiert Flächennutzung**
- **Muss rechtzeitig angestoßen werden**

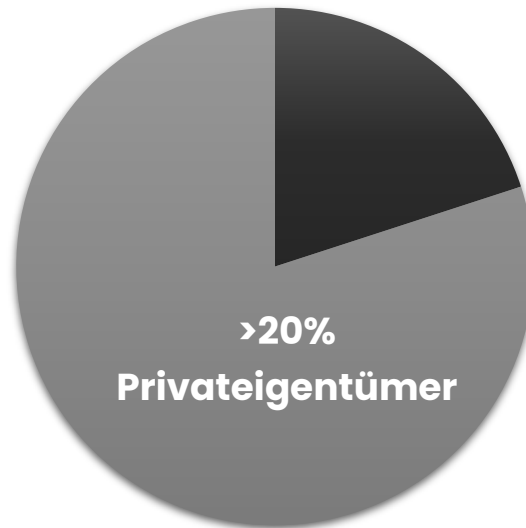


# Flächenpooling (2)

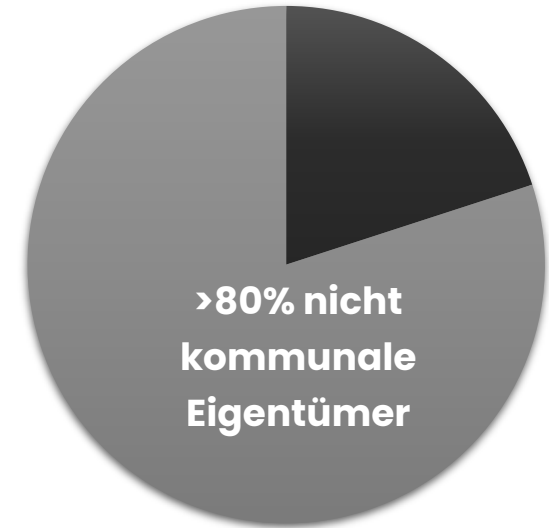
Wann ist das Flächenpooling eine Option – und wann nicht?



= Kommune kann frei entscheiden



= Flächenpooling



= Kontaktaufnahme



# Flächenpooling (3)

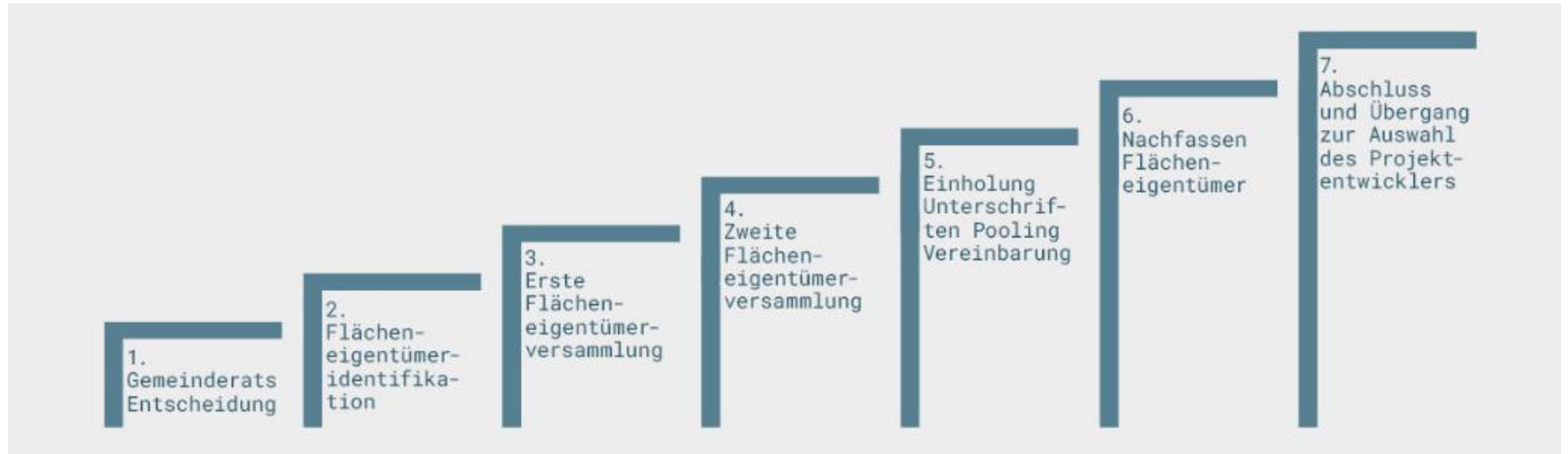
## Verteilung der Pacht

- **Flächenpacht**
  - Mind. 50% der Gesamtpacht sollten auf alle Flächeneigentümer verteilt werden
- **Standortpacht**
  - Die restliche Pacht wird auf Eigentümer verteilt, auf deren Flächen die Anlagen stehen bzw. deren Fläche direkt an einer Anlage grenzen



# Flächenpooling (4)

## Ablauf des Flächenpoolings



Quelle: Lenke (2013): 13



03 

**Akzeptanz vor Ort -  
erhalten und steigern**

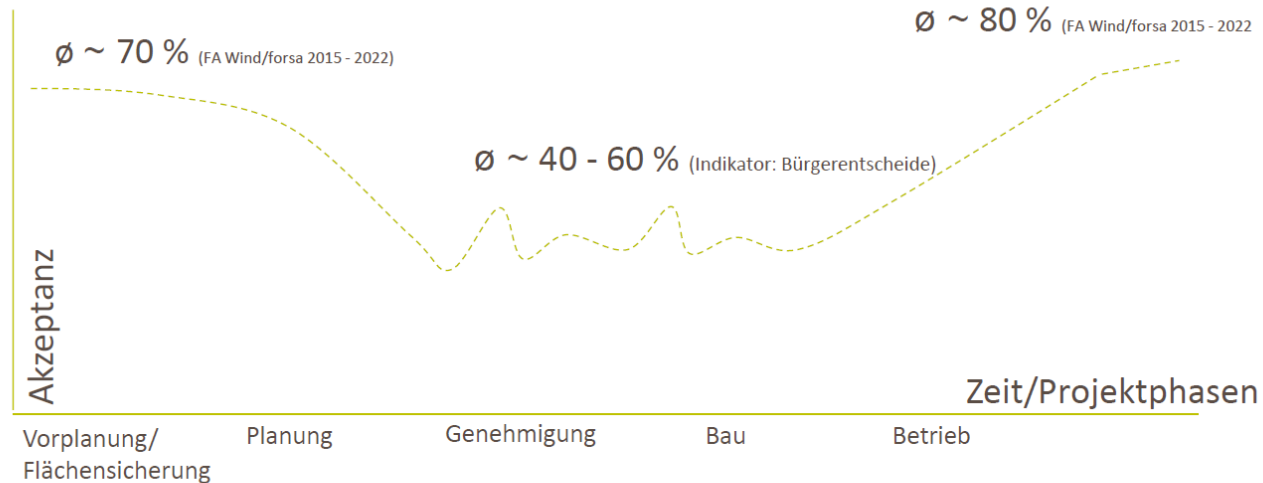




# Wussten Sie, dass...?



Schema: Entwicklungen vor Ort und Akzeptanz im Projektverlauf



Schematische Entwicklungen im Projektverlauf

4

© Fachagentur Windenergie an Land

Quelle: FA Wind (2024)

**... die Akzeptanz für WEA in Gebieten ohne Anlagen bei 70%**

**...und in Gebieten mit Bestandsanlagen sogar bei 80% liegt?**



# Was können Sie tun? (1)

- **Rechtzeitige, aber nicht zu frühe Öffentlichkeitsbeteiligung**
- **Transparente Vorgehensweise**
- **Bleiben Sie nicht neutral – befürworten Sie den Ausbau der Windenergie**
- **Heben Sie die Vorteile für Ihre Kommune hervor**
  - Ja, es wird zu Mehreinnahmen kommen, doch was bedeutet das genau?  
Geld für Sanierungen, Infrastruktur, weiterer Ausbau von EE, bspw. PV
- **Unterstützen Sie die Gründung von Bürgerenergiegesellschaften**
  - Das fördert die Bürgerteilhabe



# Was können Sie tun? (2)



Copyright: KEA-BW

## **Nutzen Sie vorhandene Angebote und vorhandenes Wissen:**

- Unterstützung bei Veranstaltungen: Forum Energiedialog (<https://www.energiedialog-bw.de/>)
- Nutzen Sie die KEA-BW/Erneuerbare BW zur Initialberatung
- Kommunizieren Sie mit Kommunen, die Windkraftprojekte erfolgreich begleitet haben
- Lernen Sie aus abgelehnten Bürgerentscheiden
- Unterstützen Sie Pro-Gruppen in Ihrer Kommune



# Quellen

**Wind an Land Gesetz:**

[https://www.bmwsb.bund.de/SharedDocs/downloads/Webs/BMWSB/DE/veroeffentlichungen/raumordnung/RMK/wind-an-land-gesetz.pdf?\\_\\_blob=publicationFile&v=1](https://www.bmwsb.bund.de/SharedDocs/downloads/Webs/BMWSB/DE/veroeffentlichungen/raumordnung/RMK/wind-an-land-gesetz.pdf?__blob=publicationFile&v=1)

**Raumordnungsgesetz:** [https://www.gesetze-im-internet.de/rog\\_2008/](https://www.gesetze-im-internet.de/rog_2008/)

**BauGB:** <https://www.gesetze-im-internet.de/bbaug/>

**WindBG:** <https://www.gesetze-im-internet.de/windbg/>

**Endura kommunal (2024):** Handlungsmöglichkeiten der Kommunen in Baden-Württemberg. [https://www.kea-bw.de/fileadmin/user\\_upload/Erneuerbare\\_BW/20240430\\_Handlungsmoeglichkeiten\\_der\\_Kommunen\\_in\\_Baden-Wuerttemberg.pdf](https://www.kea-bw.de/fileadmin/user_upload/Erneuerbare_BW/20240430_Handlungsmoeglichkeiten_der_Kommunen_in_Baden-Wuerttemberg.pdf)

**THEGA (2023):** Wie gehen Kommunen am besten mit möglichen Windenergie-Projekten um? [https://www.thega.de/fileadmin/user\\_upload/Publikationen/Servicestelle-Windenergie/infoblatt\\_kmmunalhinweisblatt\\_servicestelle\\_windenergie.pdf](https://www.thega.de/fileadmin/user_upload/Publikationen/Servicestelle-Windenergie/infoblatt_kmmunalhinweisblatt_servicestelle_windenergie.pdf)

**FA Wind (2021):** Flächenpoolgemeinschaften: [https://www.fachagentur-windenergie.de/fileadmin/files/Veroeffentlichungen/Handlungsempfehlungen/FA\\_Wind\\_Handlungsempfehlung\\_3\\_Flaechenpoolgemeinschaften\\_07-2021.pdf](https://www.fachagentur-windenergie.de/fileadmin/files/Veroeffentlichungen/Handlungsempfehlungen/FA_Wind_Handlungsempfehlung_3_Flaechenpoolgemeinschaften_07-2021.pdf)

**FA Wind (2022):** Beteiligungsprozesse in der Regional- und Bauleitplanung. [https://www.fachagentur-windenergie.de/fileadmin/files/Veroeffentlichungen/Planung/FA\\_Wind\\_Kurzinformation\\_Planverfahren\\_01-2022.pdf](https://www.fachagentur-windenergie.de/fileadmin/files/Veroeffentlichungen/Planung/FA_Wind_Kurzinformation_Planverfahren_01-2022.pdf)

**FA Wind (2024):** Umfrage zur Akzeptanz der Windenergie an Land. [https://www.fachagentur-windenergie.de/fileadmin/files/Veroeffentlichungen/Akzeptanz/FA\\_Wind\\_Umfrageergebnisse\\_Herbst\\_2023.pdf](https://www.fachagentur-windenergie.de/fileadmin/files/Veroeffentlichungen/Akzeptanz/FA_Wind_Umfrageergebnisse_Herbst_2023.pdf)

**LENK (2023):** Leitfaden Kommunales Flächenpooling. [https://www.lfu.bayern.de/publikationen/get\\_pdf.htm?art\\_nr=lfu\\_klima\\_00213](https://www.lfu.bayern.de/publikationen/get_pdf.htm?art_nr=lfu_klima_00213)



# Vielen Dank für Ihre Aufmerksamkeit

**Heinrich Petri**

**Tel.: 0173 6034753**

**E-Mail: [heinrich.erneuerbare@kea-bw.de](mailto:heinrich.erneuerbare@kea-bw.de)**

