



**KEA-BW**  
DIE LANDESENERGIEAGENTUR

## Mieterstrom

**Komplex, aber für jeden realisierbar!**

So gelingt die Energiewende auch im  
(kleinen) Mehrfamilienhaus

**18.11.2021**



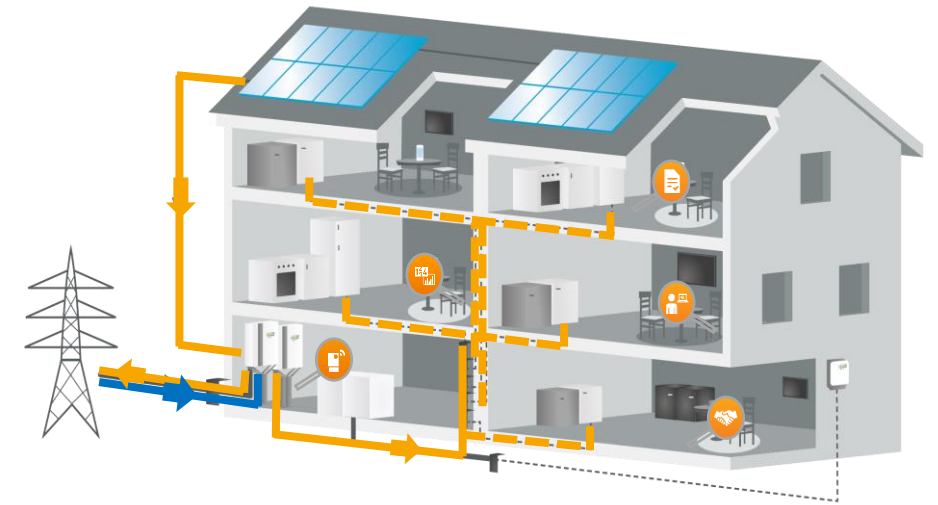
**StromLux**

...eine Innovation der

 **Netze BW**  
Sparte Dienstleistungen

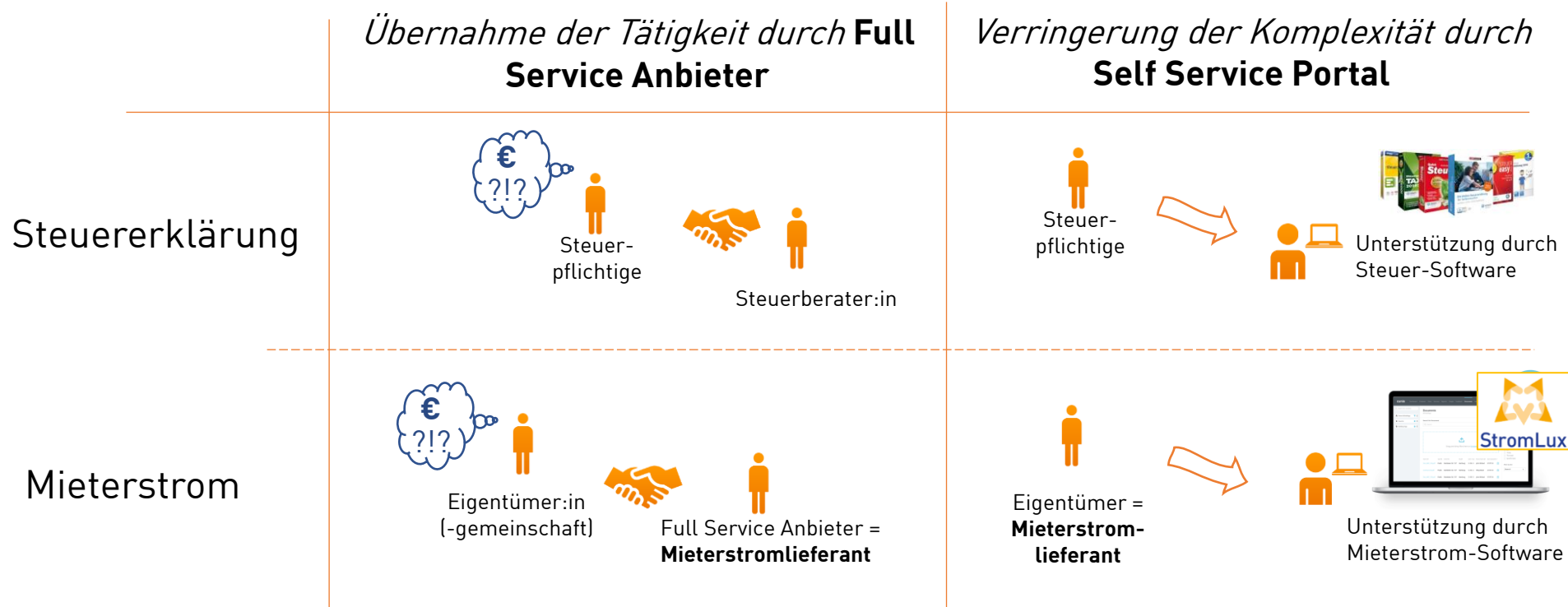
# Was ist Mieterstrom und wie sieht unsere Mission aus?

- Lokal und selbst erzeugter Strom, z.B. durch PV-Anlage oder BHKW
- Dieser wird direkt vor Ort von den Mieter:innen im Mehrfamilienhaus genutzt
- Überschuss wird ins Netz eingespeist, Reststrom wird aus dem Netz bezogen
- StromLux als **Enabler**



- Wir ermöglichen allen Mehrfamilienhäusern einen aktiven Part in der Energiewende

# Woher kennen wir den Ansatz von StromLux?



# Wie sieht das StromLux Produktportfolio aus?



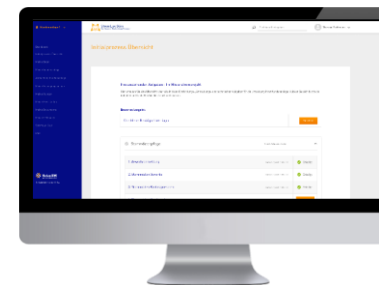
- > **Lohnt sich Mieterstrom überhaupt?**
- > Self-Service Portal
- > Prognose der Wirtschaftlichkeit und Amortisation
- > Erweitert für Multiplikatoren → Calc Business
- > seit 12/2020 live



- > **Slim nimmt Ihnen die Komplexität!**
- > Self-Service Portal + Zähltechnik
- > Initialisierung und Anmeldung
- > Betrieb der Anlage und Abwicklung / Abrechnung der Mieterstromkunden
- > seit 06/2021 live



&

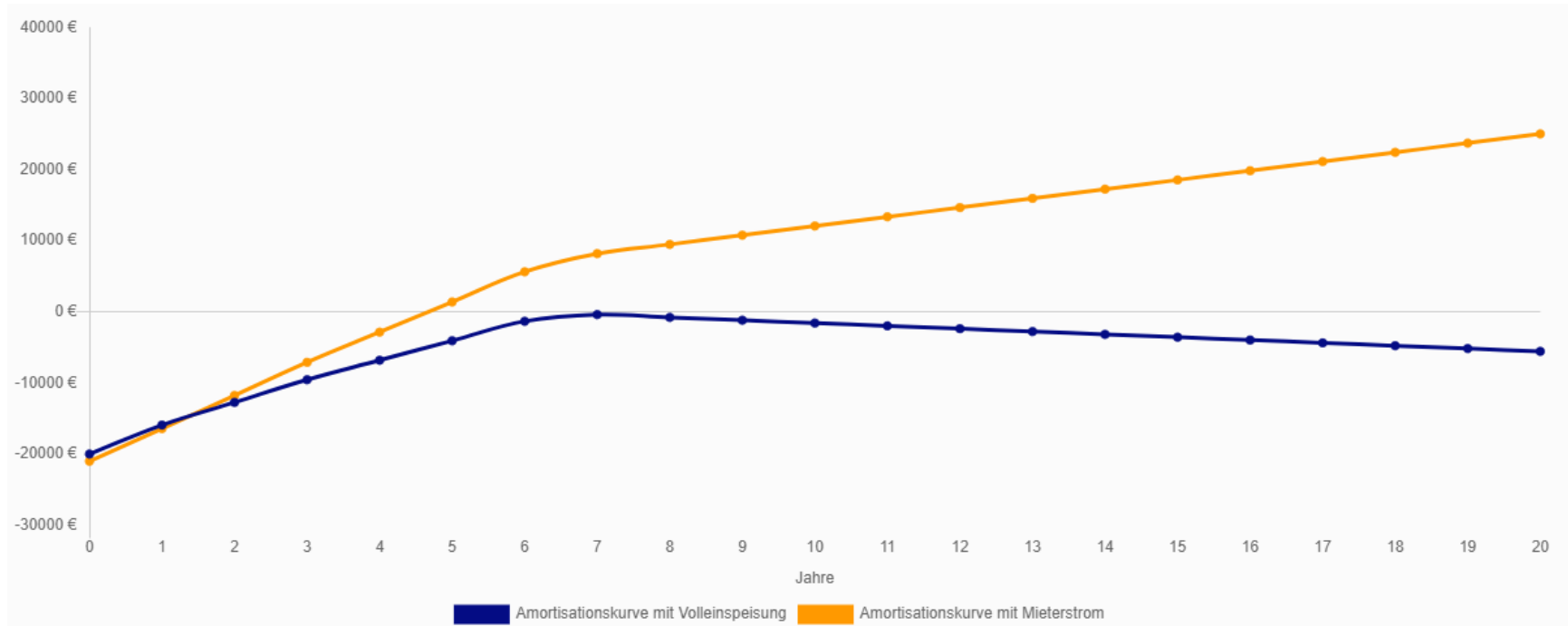


- > **Hardwarebedarf**
- > Zähltechnik
- > B2B Produkt



# WEG Referenz

- 11 Parteien + Allgemainstrom
- BHKW als Stromerzeugung
- Trigger für Mieterstrom: (schlechte) wirtschaftliche Entwicklung des BHKWs
- Verwaltung durch zwei Eigentümer



# Weitere StromLux Referenzen

## Mieterstrom lohnt sich auch bei kleineren Mehrfamilienhäusern



- ✓ Neubau 2017
- ✓ Photovoltaikanlage mit 9,9 kWp
- ✓ 3 teilnehmende Wohneinheiten



- ✓ Neubau
- ✓ Photovoltaikanlage mit 17 kWp
- ✓ 3 teilnehmende Wohneinheiten
- ✓ 1 Allgemeinstromzähler



- ✓ Neubau 2017
- ✓ Photovoltaikanlage mit 29,88 kWp
- ✓ 5 teilnehmende Wohneinheiten
- ✓ 1 Allgemeinstromzähler



- ✓ Bestand mit Lagerhalle
- ✓ Photovoltaikanlage mit 28,14 kWp
- ✓ 2 teilnehmende Wohneinheiten, 2 Gewerbeeinheiten
- ✓ 1 Allgemeinstromzähler inkl. Wärmepumpe



**KEA-BW**  
DIE LANDESENERGIEAGENTUR

**Vielen Dank!**



**Stefan Schneider**



+49 721 63-24517

stefan.schneider@netze-bw.de

[www.netze-bw.de/stromlux](http://www.netze-bw.de/stromlux)



**StromLux**

...eine Innovation der

