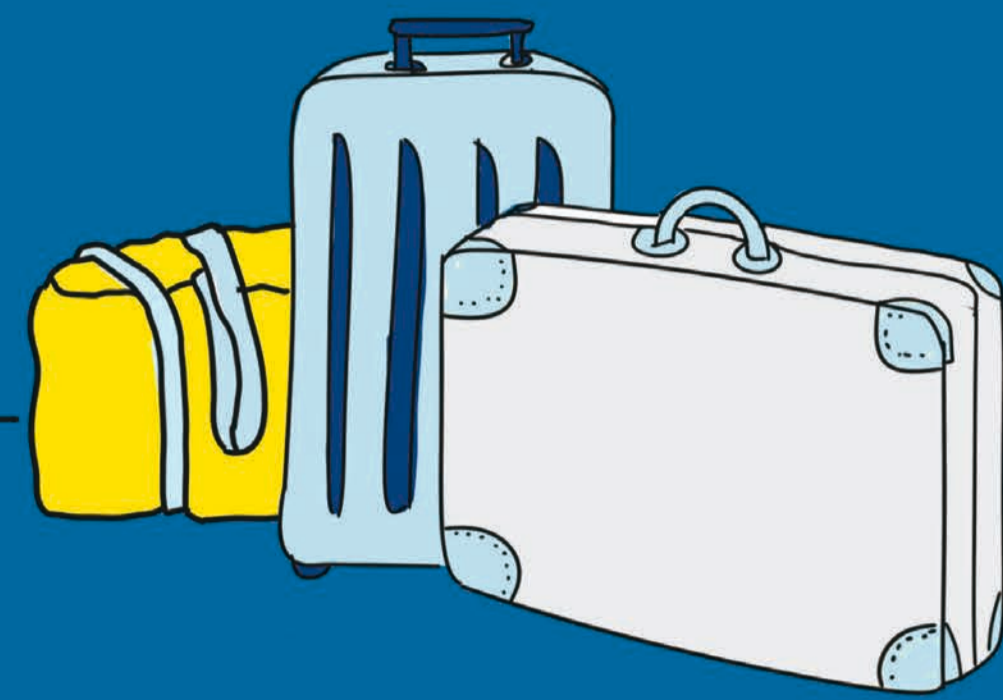


# Migrantinnen und Migranten



## Ausgangslage



Migrantinnen & Migranten sind besonders auf leicht verständliche und zugängliche Angebote angewiesen.

# Mobilitätswende gerecht gestalten

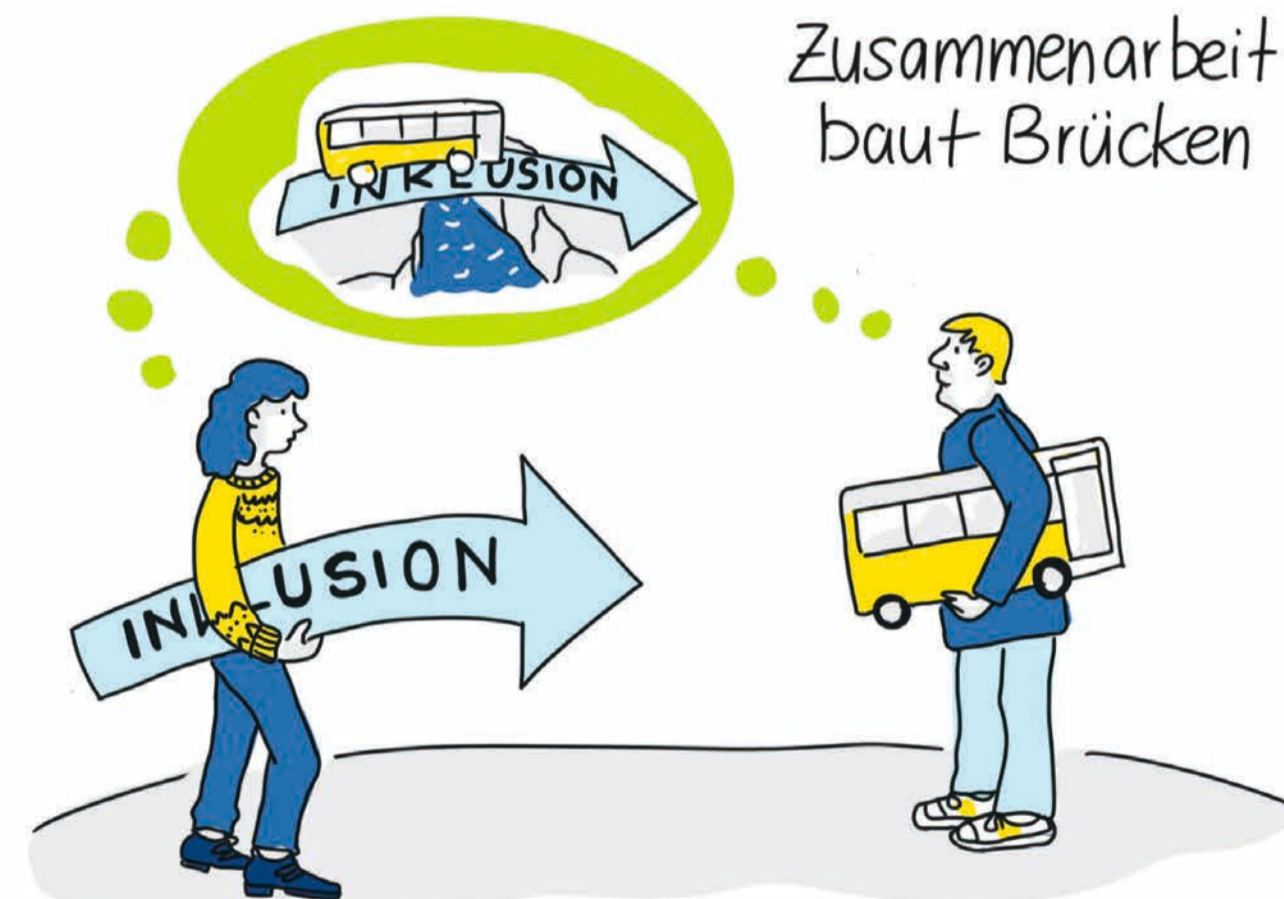
## Forderungen & Empfehlungen



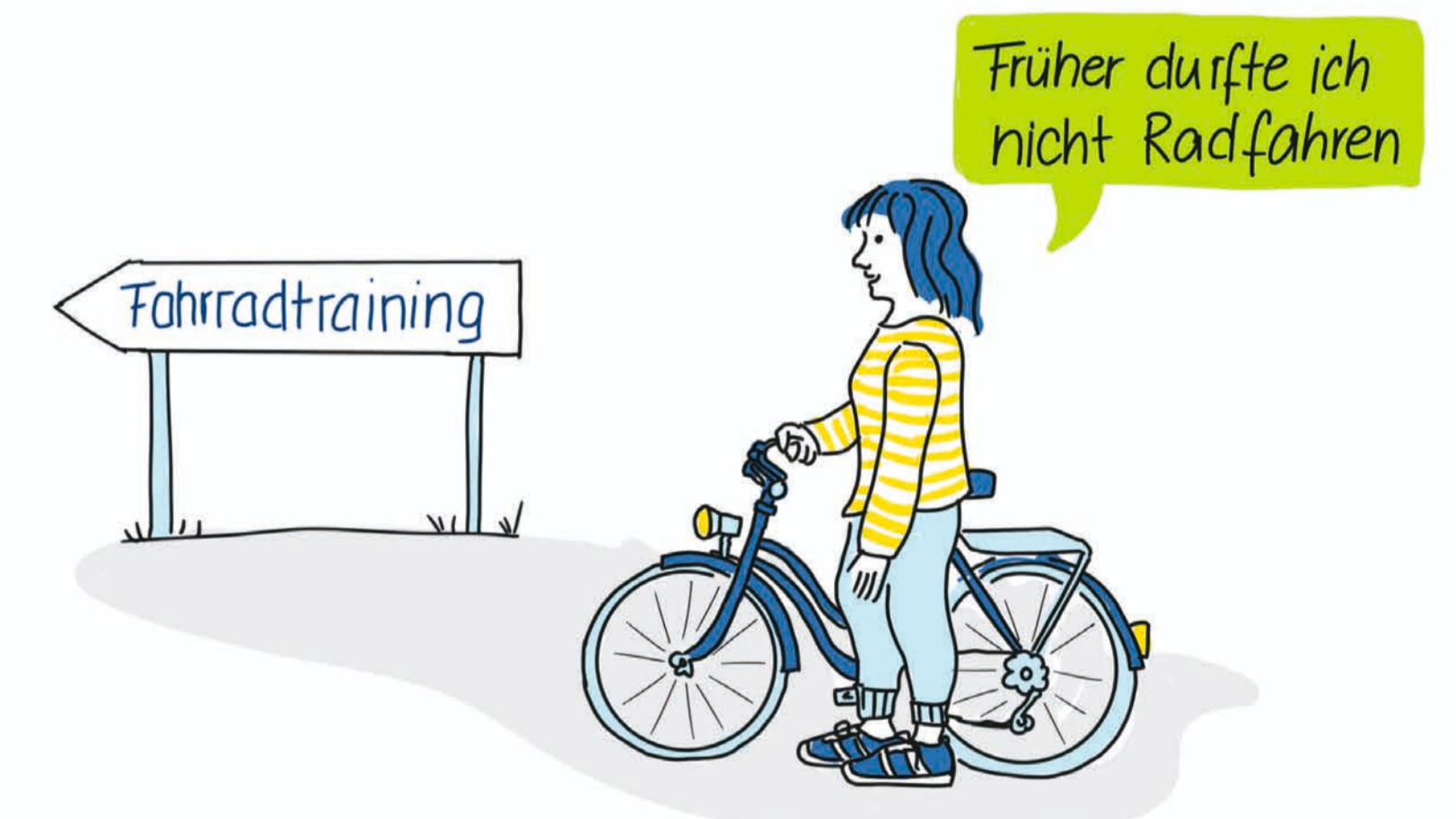
Nachhaltige Mobilität vielfältig vermitteln



Infomaterialien gemeinsam entwickeln



Kooperationen zwischen Mobilitäts- und Inklusionsbeauftragten fördern

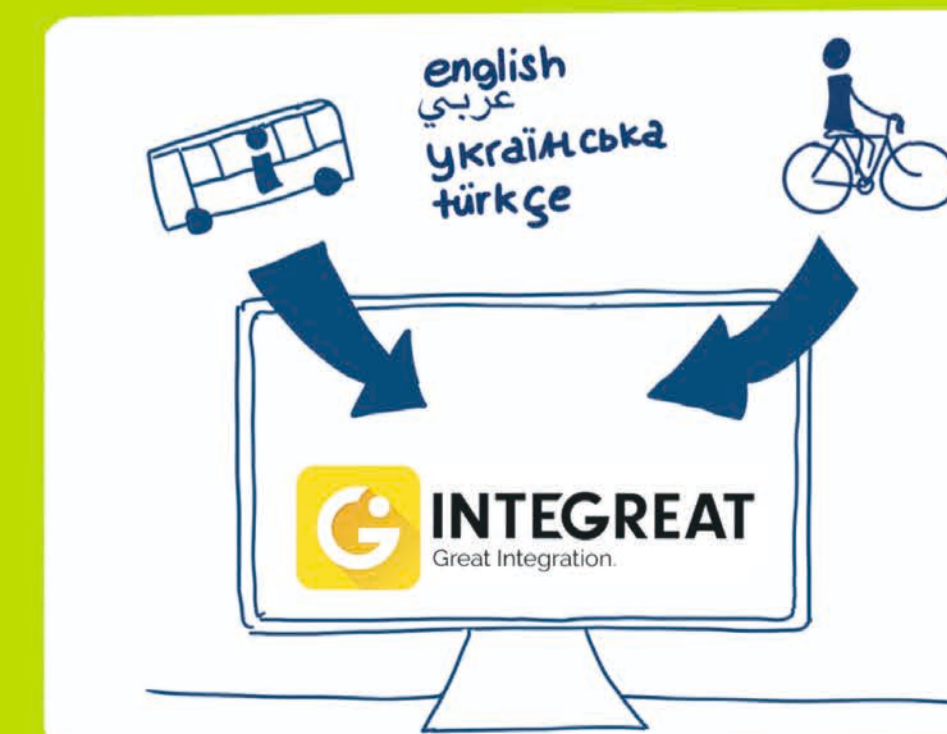


Zugang zur Arbeitswelt durch Mobilitätsangebote verbessern

mehr dazu:



Erste Umsetzungsschritte durch die KEA-BW



Bereitstellung mehrsprachiger Mobilitätsinformationen auf der digitalen Plattform Integreat zum Abbau sprachlicher Barrieren.