

Vom Wissen zum Tun

Mehr Motivation beim Durchstarten in der Kommune

**Dipl.-Psych. Christoph Burger, B.Sc. Psychologie Lisa Glinski
Psy4F Stuttgart**



Overview-Effekt

- Apollo 8 – Mission, Dezember 1968: Erstmals sahen Menschen die Erde in der Gesamtansicht
- Grundlegende Merkmale sind ein Gefühl der Ehrfurcht, ein tiefes Verstehen der Verbundenheit allen Lebens auf der Erde und ein neues Empfinden der Verantwortung für unsere Umwelt
- „Wenn wir auf die Erde aus dem Weltraum herabschauen, sehen wir diesen erstaunlichen, unbeschreibbar schönen Planeten - der wie ein lebender, atmender Organismus aussieht. Aber gleichzeitig sieht sie sehr verletzlich aus.“ ... „Jeder, der einmal im Weltraum war, sagt dasselbe, denn es ist sehr eindrucksvoll, sehr ernüchternd, diese papierdünne Hülle zu sehen und zu realisieren, dass diese papierdünne Hülle jedes lebende Wesen auf der Erde vor dem Tode bewahrt, vor der Unwirtlichkeit des Weltraums.“ Ron Garan, im Film „Overview“

*Der einzige Planet mit Schokolade, Bier und Sex...**



**Wie kann es sein,
dass wir nicht handeln?*

Verwirrung statt klarer Prioritäten



Security / pixabay



Caravel-Productions / pixabay

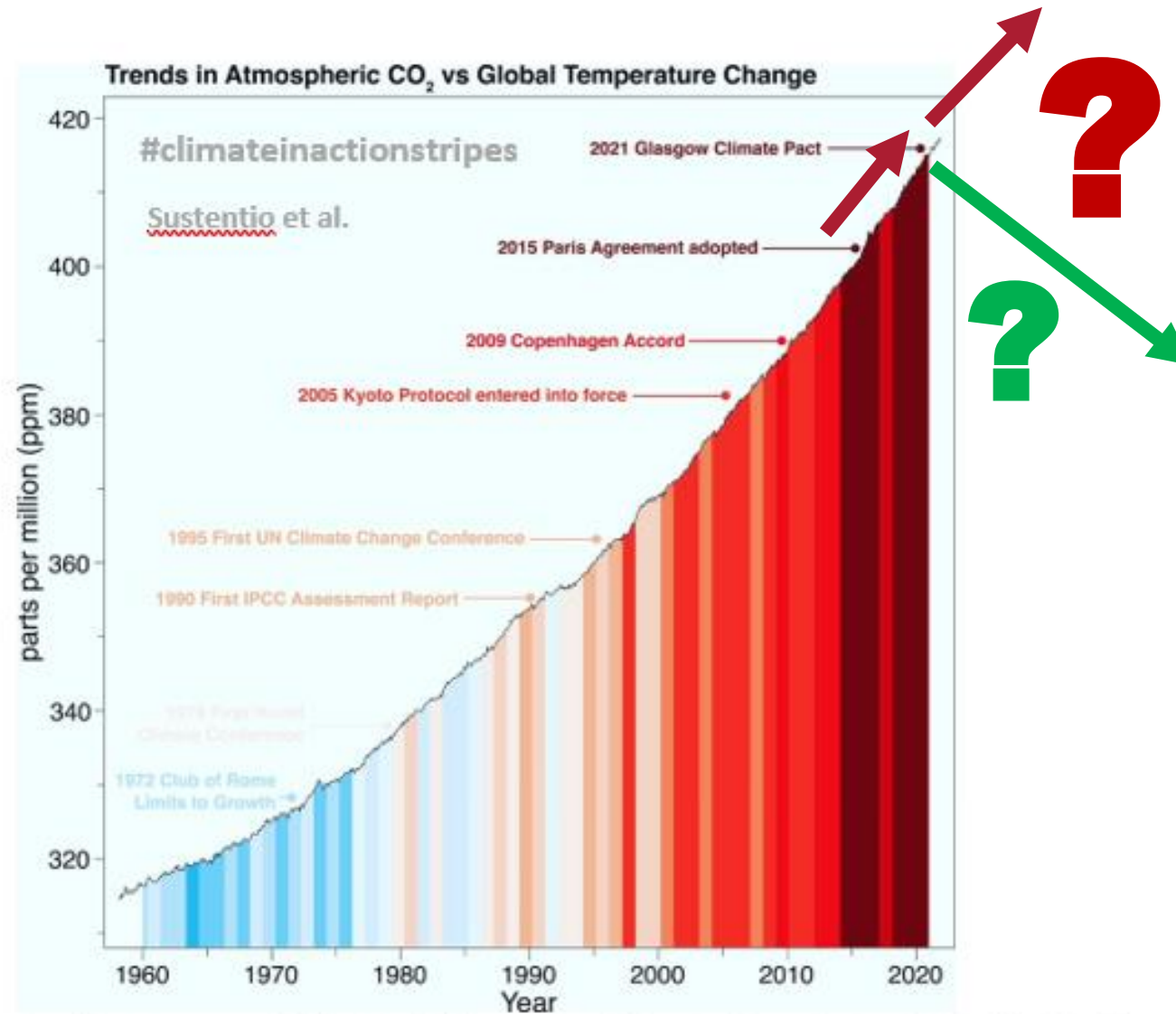


Prinz-Peter / pixabay

Wer will ich gewesen sein?



Politik und Nicht-Handeln





Die CO₂-Uhr tickt

2 10 27 5 43 35

Jahre

Monate

Tage

Stunden

Minuten

Sekunden

bleiben, bis das globale CO₂-Budget für das Erreichen des 1,5-Grad-Limits aufgebraucht ist.

66%



[► Alles zur Klimakrise](#)

Pfadabhängigkeiten / Wirtschaftssystem

"Auch wenn sich die Politik um eine Verkehrswende bemüht, es gibt immer mehr Autos auf deutschen Straßen."

STATISTISCHES BUNDESAMT

Immer mehr Autos
auf deutschen Straßen

tagesschau

15.09.2022

Ist-Soll-Normen

LAST MINUTE FLÜGE
Entdecke die schönsten Last Minute Ziele weltweit. Egal, ob Strand oder City - wir haben die günstigen Flüge.

Jetzt buchen

Pauschalreise | Hotel | **% DEALS** | Flug | Ferienhaus | Mietwagen | Kreuzfahrten | Rundreisen | Ausflüge

Wo soll es hin gehen?
Land, Region, Ort, Hotel

Von wo?
Beliebig

Suchen

Wann & wie lange?
11.07.2023 - 09.08.2023, 1 Woche

Wer reist mit?
2 Erwachsene

Top Last Minute Angebote buchen und bis zu 50 % sparen*

Wir bringen Dich Last Minute an die schönsten Orte der Welt und Du sparst beim Last Minute Sale bis zu 50%*. Stark reduzierte Angebote gibt es z.B. auf Mallorca, in der Türkei, auf den Kanaren, in Griechenland oder auch in Deutschland, Italien oder Österreich. Entdecke Deinen Traumurlaub und unglaubliche Preisvorteile mit TUI.

Mallorca & Balearen

Griechische Inseln
z. B. Kreta, Kos, Rhodos

Türkei

Ist-Normen sind stärker als Soll-Normen.

Beste Prädiktor



**Der beste Prädiktor
für zukünftiges
Verhalten ist das
vergangene
Verhalten.**

4924546 / pixabay

Shifting-Baseline



**Referenzpunkte
verschieben sich
unbemerkt.**

Grundbedürfnisse

Nach Klaus Grawe gibt es folgende psychische Grundbedürfnisse:

- Bindungsbedürfnis
- Bedürfnis nach Orientierung und Kontrolle
- Bedürfnis nach Selbstwerterhöhung und Selbstwertschutz
- Bedürfnis nach Lustgewinn und Unlustvermeidung
- Übergreifendes Bedürfnis nach Stimmigkeit und Konsistenz

Was gewinnen wir, wenn wir unser Leben im Sinne der Klimakrise umkrempeln? Was verlieren wir?



Stress-Definition

Dem Mediziner und Hirnforscher Achim Peters zufolge lässt sich Stress folgendermaßen definieren:

Stress ist die Unsicherheit über eine Strategie, um mein künftiges mentales, physisches und soziales Wohlbefinden zu sichern

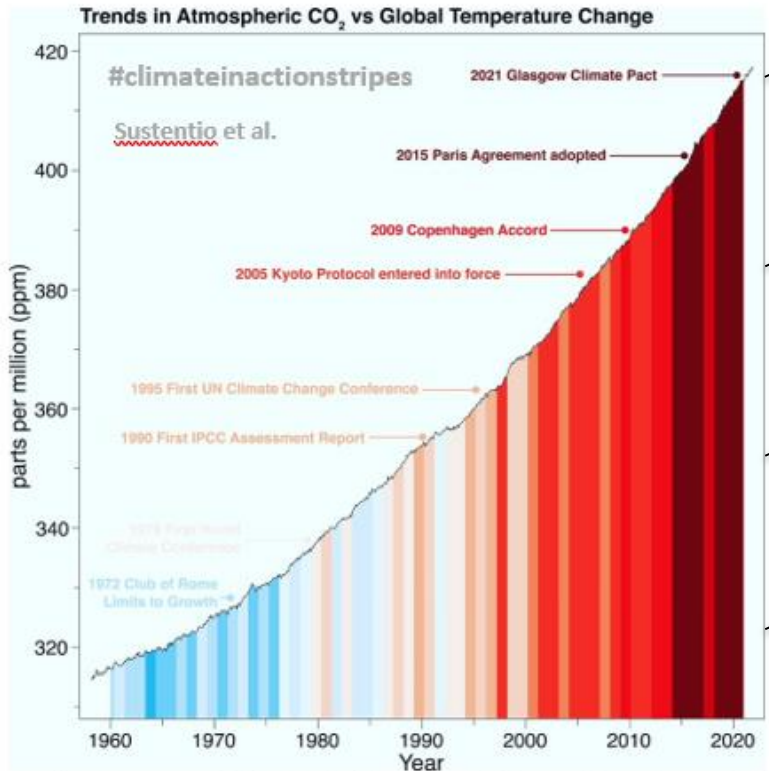
Was gewinnen wir, wenn wir unser Leben im Sinne der Klimakrise umkrempeln? Was verlieren wir?



Sind wir verloren? Nein:

**Die Klimakrise ist
menschengemacht!**

Die Summe individuellen Verhaltens in Funktionen



Grafik: @sustentioEU, @wiebkemarie, @MariusHasenheit, @MuellerTadzio

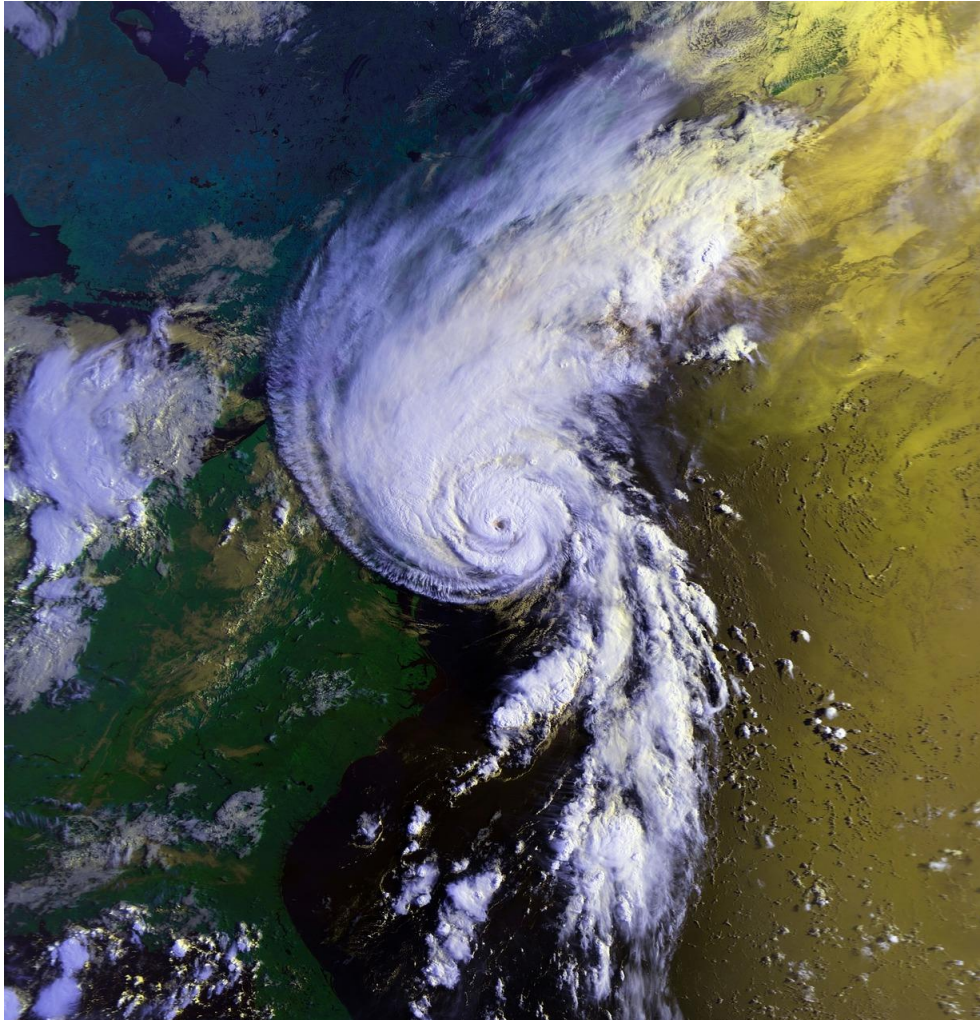
Die Summe individuellen Verhaltens

Auch Pfadabhängigkeiten werden von Menschen aufrechterhalten

Wir brauchen verändertes Verhalten je nach Rolle

Wir brauchen mehr Dynamik

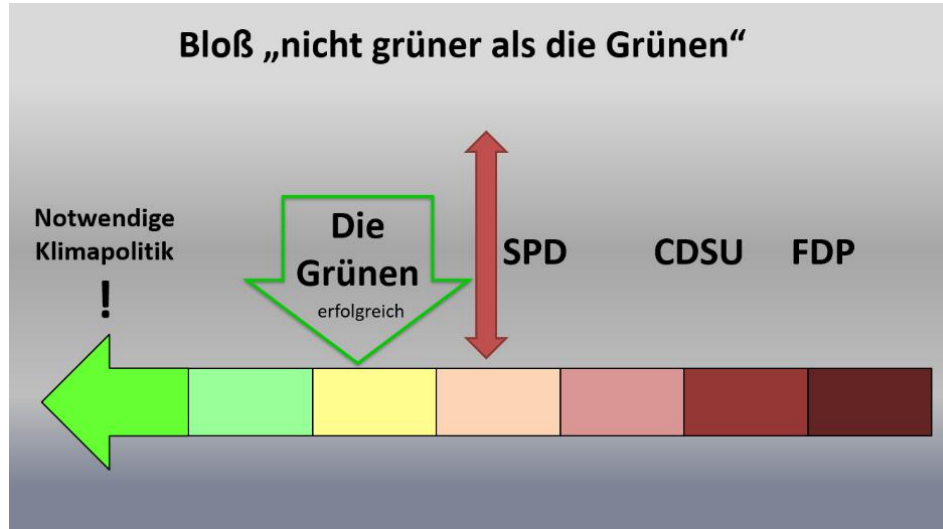
Lernen von Bob



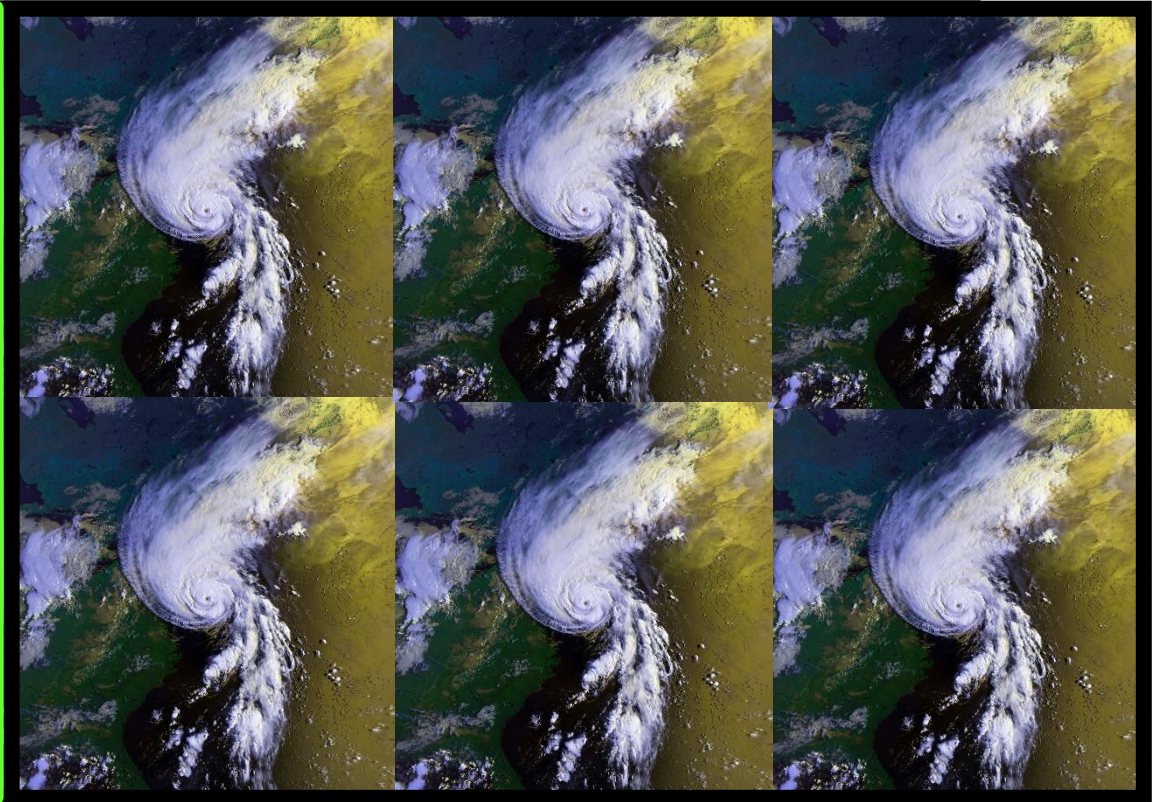
Wikimages / pixabay

- **Die Bedingungen sind da (Wissen, Technik etc.)**
- **Jemand muss beginnen**

Exkurs: Selbstblockade des politischen Systems



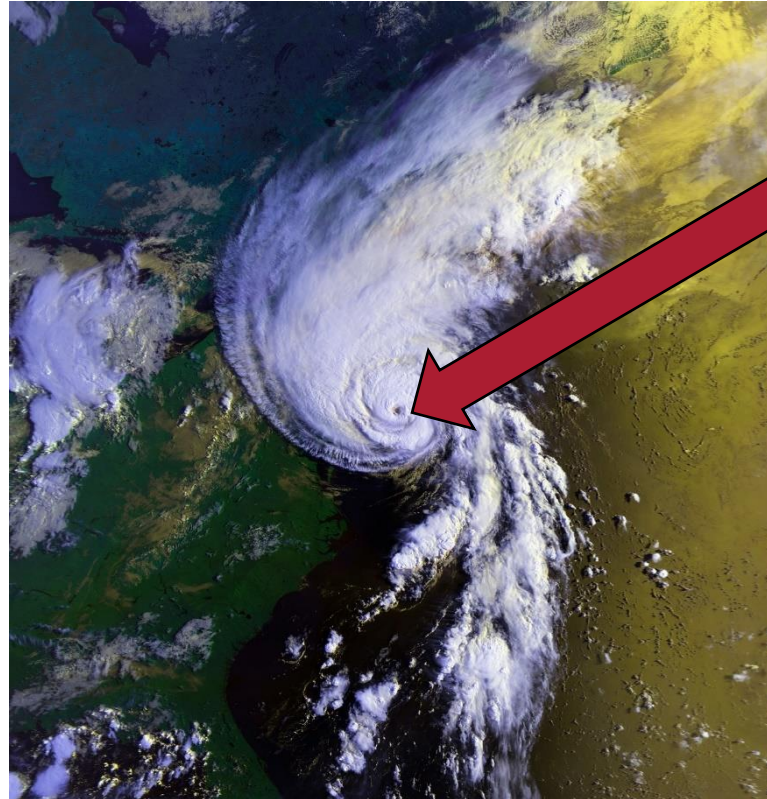
Demokratie
Überlebensfragen



Partielle Überparteilichkeit

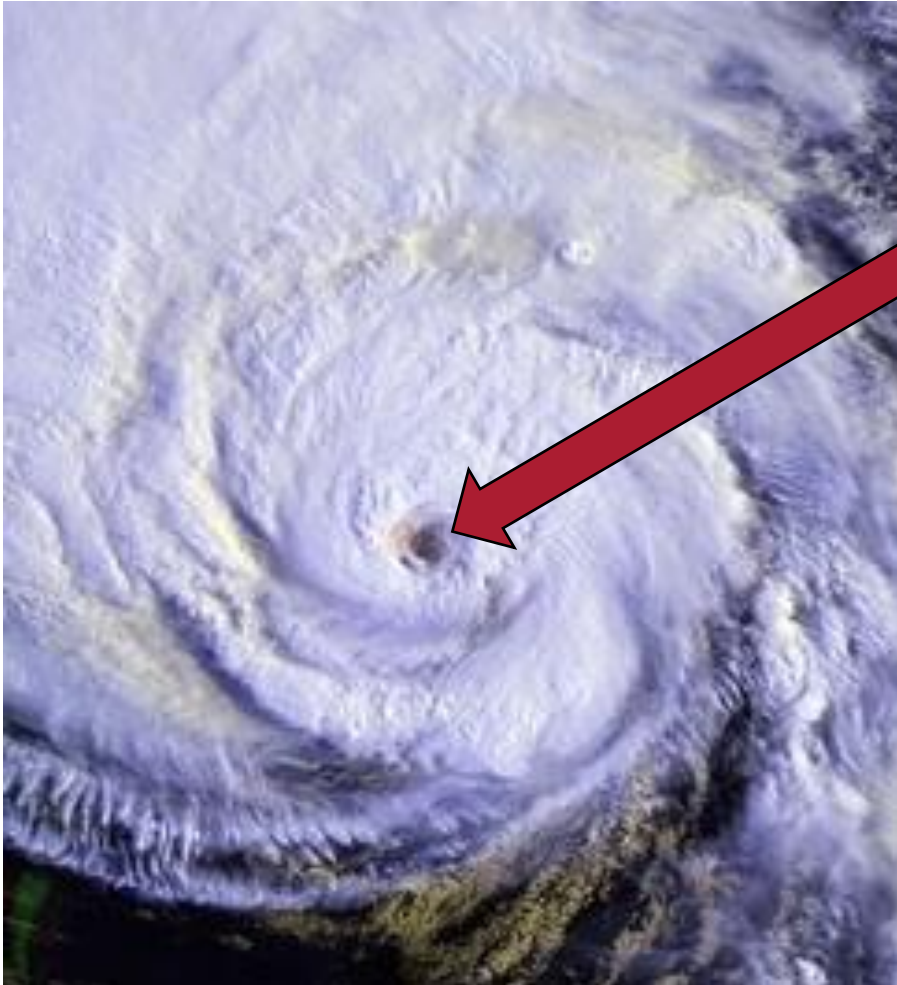


Dynamik gibt Orientierung



**Jemand muss
beginnen!**

Dynamik gibt Orientierung



**Was ist Ihre
Rolle?**

**Aber: Wird das
erfolgreich sein?**

Man kann das Richtige tun, einfach weil es das Richtige ist!

**Es geht um
Würde und
Selbstachtung**



**Was ist Ihre
Rolle?**

**Wer wollen Sie
gewesen sein?**

Welche Einwände kommen auf?

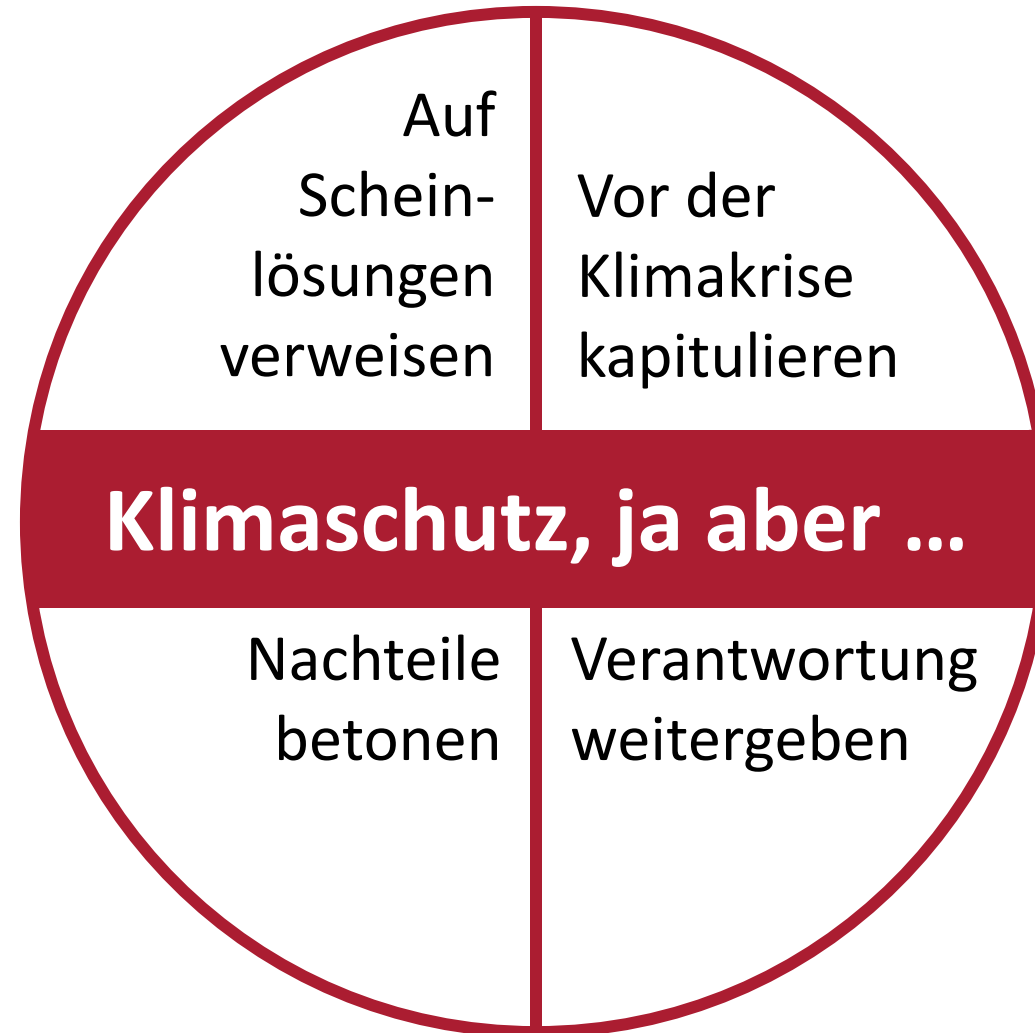


Ja, aber ...

Jeder Einwand eine Ausrede?

Nein.

**Dann eine, wenn zur Abwehr von
Maßnahmen genutzt, ohne ebenso
effektive Interventionen zu erforschen.**



~~„Jetzt ist es eh schon zu spät.
Das bringt dann doch nichts.“~~

Jedes zehntel Grad, welches wir
jetzt begrenzen können, zählt.



Ausredetyp: Vor der Klimakrise kapitulieren



Untergangshysterie



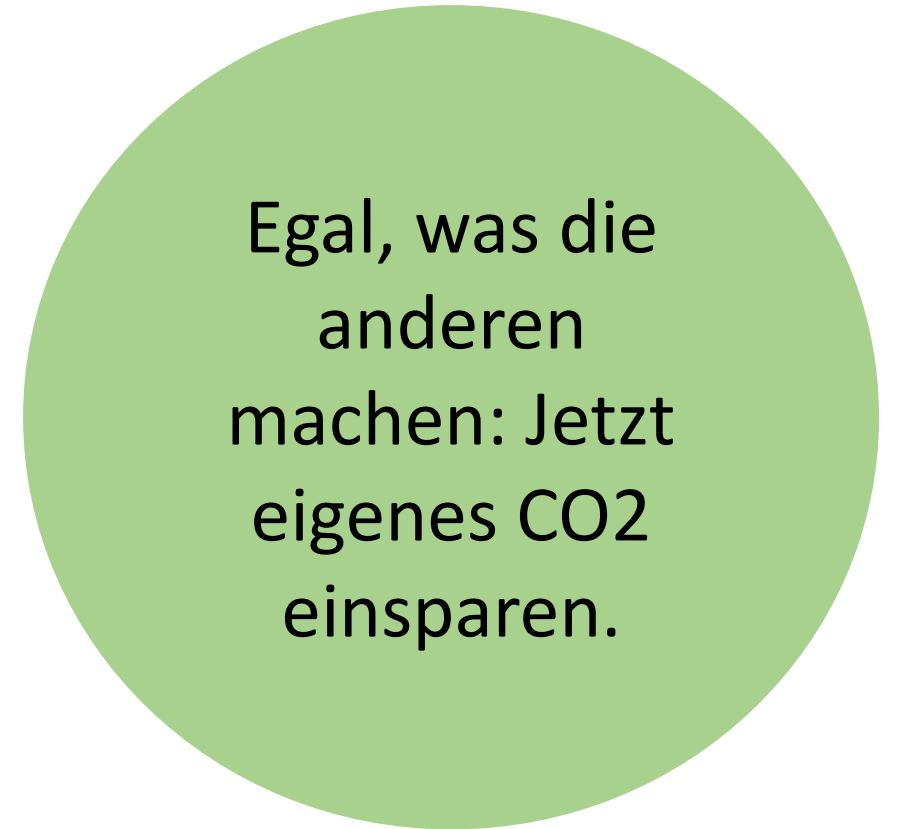
Nach bereits existierenden Lösungen suchen.
Jetzt anfangen, was möglich ist.

~~„Was ist mit China?
Sollen die erst einmal!“~~

**China treibt den globalen
Solarausbau voran.**



Ausredetyp: Verantwortung weiter geben

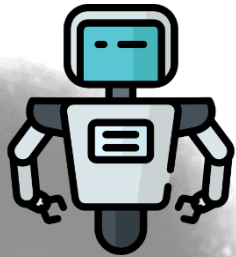


~~„Lieber noch einmal Gas. H2-
Heizung kommt ganz sicher!“~~

H2-Heizung mittel- und langfristig
zu teuer. Müssen heute Klimaschutz
machen; heute noch kein H2.



Ausredetyp: Auf Scheinlösungen verweisen



Fortschrittsglaube



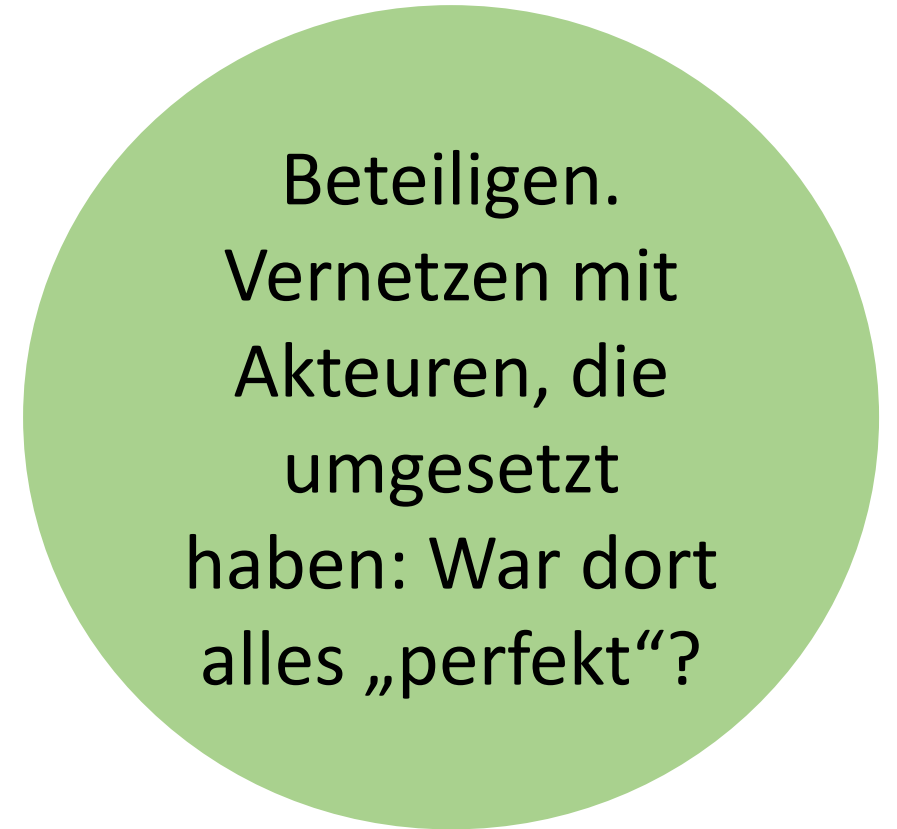
Das heute
Mögliche
umsetzen.

~~**„Aber das ist viel zu teuer!“**~~

**Kosten über die Laufzeit betrachtet
sind günstiger.**



Ausredetyp: Nachteile betonen



**Einwände berücksichtigen und
von Ausreden nicht aufhalten lassen.**

Vielen Dank.

