

The background image shows three women swimming in the sea. They are wearing colorful winter hats with pom-poms: one green and blue, one dark blue with a red pom-pom, and one pink. They are all smiling and looking towards each other. The water is dark blue, and the sky is a soft, hazy orange and yellow, suggesting a sunset or sunrise.

STADTWERK IN BÜRGERHAND

Zukunftsorientierung.
Lebensnähe.
Leistungsanspruch.
23.10. 2025

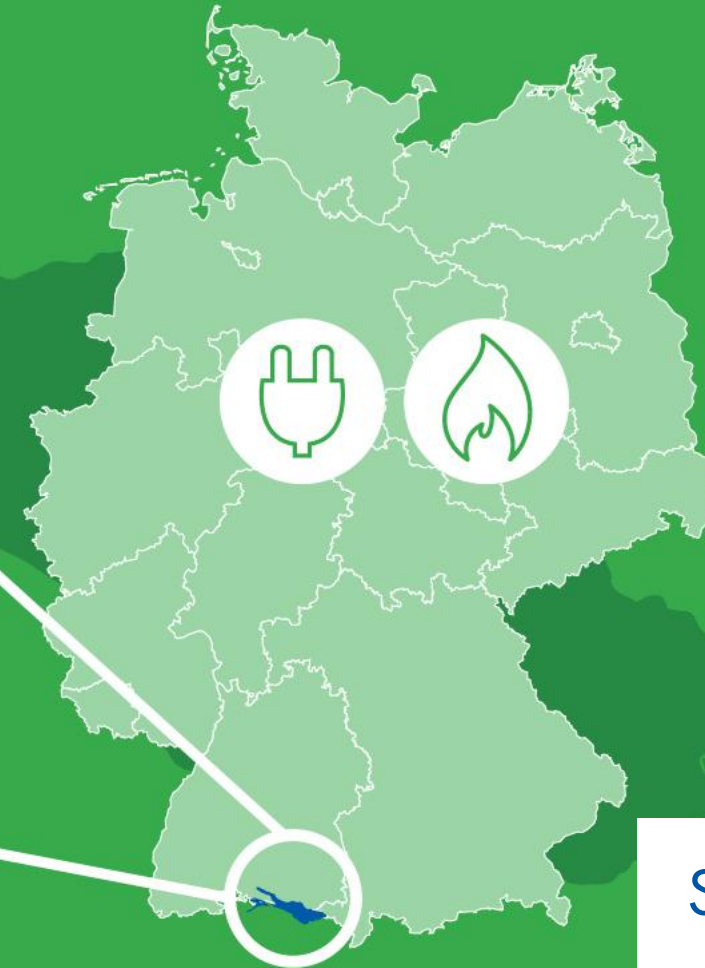
Stadtwerk in Bürgerhand: Geldanlage für Bürger und Kunden vom STADTWERK AM SEE

1 Das STADTWERK AM SEE

- 2 Was treibt uns an?
- 3 Warum Geld von den Bürgern?
- 4 Von der Ausgangssituation zur Umsetzung
- 5 Marketing, Presse, Öffentlichkeitsarbeit
- 6 Bürgerbeteiligung: Eine Möglichkeit der Kundenbindung?
- 7 Fazit

**Unsere Heimat:
am Bodensee.**

**Unser Strom & Gas:
für ganz Deutschland.**



Wir für die Region

Wir arbeiten aktiv an der Strom-, Wärme- und Verkehrswende.



Strom



Wärme



Erdgas



Dienstleistungen



Wasser



Bodensee-Therme



Internet, Telefon & TV



Parkhäuser



Stadtverkehre



Regionale Eisenbahn



Katamaran



Bodensee Airport

STADTWERK
AM SEE



Wir für die Region

Wir arbeiten aktiv an der Strom-, Wärme- und Verkehrswende.

Strom- und Wärmewende



Strom



Wärme



Erdgas



Dienstleistungen

Service



Wasser



Bodensee-Therme



Internet, Telefon & TV

Verkehrswende/Mobilität



Parkhäuser



Stadtverkehre



Regionale
Eisenbahn



Katamaran



Bodensee
Airport



Wir für die Region

Wir arbeiten aktiv an der Strom-, Wärme- und Verkehrswende.

Strom- und Wärmewende



Strom



Wärme



Energie



Kommunikation

Service



Waschen



Bodensee-Therme



Internet, Telefon & TV

Wir gestalten die Zukunft der Region!

Verkehrswende/Mobilität



Parkhäuser



Stadtverkehre



Regionale
Eisenbahn



Kommunikation



Bodensee
Airport

STADTWERK
AM SEE



Zahlen, Daten, Fakten

Stand: 31.12.2024



461 Mitarbeiter

Umsatz



420 Mio. Euro/Jahr

Jahresergebnis



12,9 Mio. Euro

Energie und Wasser



ca. **120.000** Kunden

Stromverkauf



875 Mio. kWh

Gasverkauf



1.120 Mio. kWh

Wärmeverkauf



72.500 MWh

Wasserverkauf



5,6 Mio. m³

STADTWERK
AM SEE



Zahlen, Daten, Fakten

Stand: 31.12.2024

E-Ladepunkte



565

Ladevorgänge an
unseren E-Ladepunkten



81.000

Parkhäuser
TWF+SWÜ



1,2 Mio. Parkvorgänge/Jahr

Stadtbus
Überlingen



667.000 Fahrgäste/Jahr

Bodensee-
Oberschwaben-
Bahn



1,5 Mio. Fahrgäste/Jahr

Katamaran



394.000 Fahrgäste/Jahr

TeleData



18.500 Privatkunden

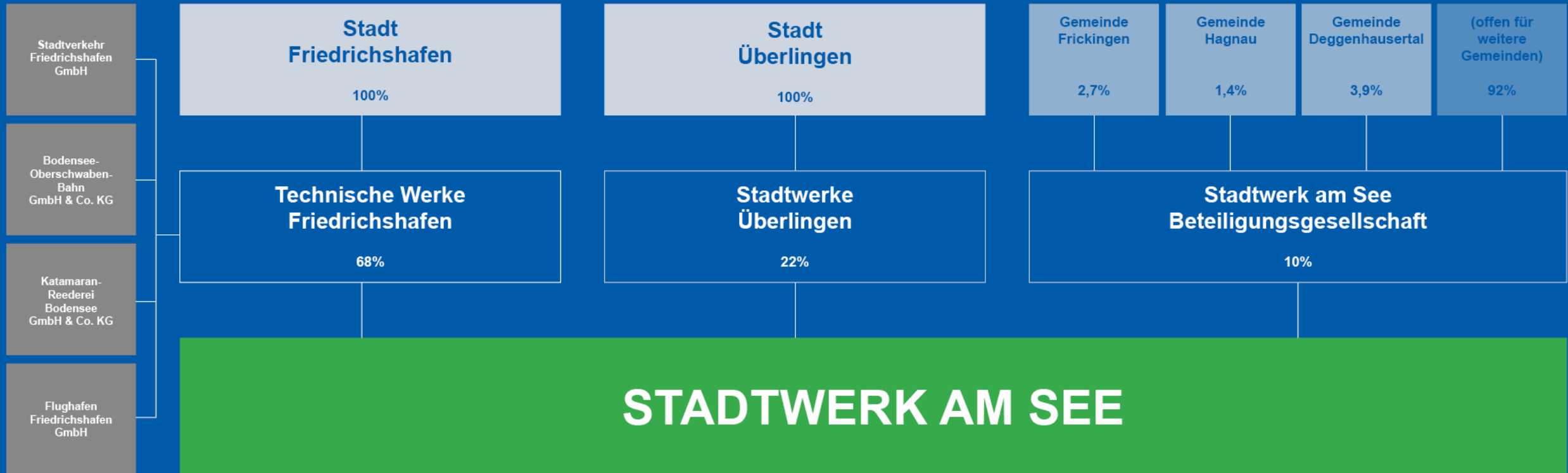
Länge
Glasfaser-Rohrnetz



396 km

Stadtwerk am See

Unternehmensstruktur



Stadtwerk in Bürgerhand: Geldanlage für Bürger und Kunden vom STADTWERK AM SEE

- 1 Das STADTWERK AM SEE
- 2 Was treibt uns an?
- 3 Warum Geld von den Bürgern?
- 4 Von der Ausgangssituation zur Umsetzung
- 5 Marketing, Presse, Öffentlichkeitsarbeit
- 6 Bürgerbeteiligung: Eine Möglichkeit der Kundenbindung?
- 7 Fazit

Was uns antreibt.

Ökologie

- Wir sind die Treiber der Energiewende im Bodenseekreis.
- Wir bieten ökologische Produkte und Dienstleistungen an.

Bürgerbeteiligung

- Wir beziehen Bürger in die Entwicklung von Projekten ein.
- Bürger können sich an einzelnen Projekten finanziell beteiligen.

Regionalität

- Wir sind DAS Stadtwerk am nördlichen Bodensee.
- Wir sind als Arbeitgeber, Ausbildungsbetrieb und Auftraggeber in der Region verwurzelt und fühlen uns ihr verbunden.

Was uns antreibt: Bürgerbeteiligung.

Wir integrieren die Bürger bereits über ...

- unseren Kundenbeirat,
- die Beteiligung an PV-Anlagen,
- Unsere grüne Karte
- viele Veranstaltungen in der Region;



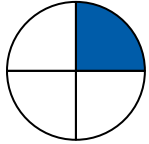
... und über unsere Genussrechte

Stadtwerk in Bürgerhand: Geldanlage für Bürger und Kunden vom STADTWERK AM SEE

- 1 Das STADTWERK AM SEE
- 2 Was treibt uns an?
- 3 Warum Geld von den Bürgern?
- 4 Von der Ausgangssituation zur Umsetzung
- 5 Marketing, Presse, Öffentlichkeitsarbeit
- 6 Bürgerbeteiligung: Eine Möglichkeit der Kundenbindung?
- 7 Fazit

Bürgerbeteiligung – Mehr als nur Geld beschaffen!





Kundenbindung.

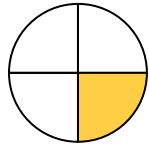
- Wir verstärken die Kundenbindung durch ein weiteres Produkt.
- Wir binden preisaffine Kunden.
- Wir bieten mit unserer grünen Karte bereits vielfältige Vergünstigungen.



- Wir bieten unseren Kunden mit Premiumkonditionen finanzielle Vorteile.

Bürgerbeteiligung – Mehr als nur Geld beschaffen!





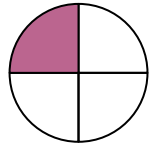
Bürgerbeteiligung.

- Wie bieten bereits über die „SWSee-Beteiligungsgesellschaft“ den Gemeinden in der Region die Möglichkeit, sich an uns zu beteiligen.
- Wir bieten den Bürgern eine Teilhabe an Infrastrukturen.
- Was uns fehlte: Finanzielle Beteiligung der Bürger am Stadtwerk. Wir wollen ein Unternehmen sein, das spürbar mit den Bürgern und den Betrieben in der Region verbunden ist.



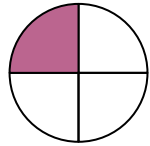
Bürgerbeteiligung – Mehr als nur Geld beschaffen!





Finanzierung

- **Herausforderung:** Wir schütten den überwiegenden Teil unseres Jahresüberschusses an unsere Gesellschafter aus; für die Eigenfinanzierung verbleiben nur geringe Anteile.
- **Diversifizierung** Wir diversifizieren unsere Finanzierungsprodukte und betreiben damit Zins- und Risikomanagement.
- Wir streben dauerhaft eine Eigenkapitalquote von über 35% an.
- **Wir benötigen Eigenkapital** für eine ausgewogene Finanzierung



Finanzierung über Genussrechte?

Vor einigen Jahren...

- „die Kosten übersteigen den Nutzen“
- Finanzierungsinstrument „Genussrechte“ nicht im Portfolio
- Diskussion ausschließlich mit institutionellen Investoren
- Respekt davor, wie man viele Anleger betreuen soll

Heute...

- Über 1.000 Anleger
- 23 Mio. EUR Eigenkapital

Stadtwerk in Bürgerhand: Geldanlage für Bürger und Kunden vom STADTWERK AM SEE

- 1 Das STADTWERK AM SEE
- 2 Was treibt uns an?
- 3 Warum Geld von den Bürgern?
- 4 Von der Ausgangssituation zur Umsetzung
- 5 Marketing, Presse, Öffentlichkeitsarbeit
- 6 Bürgerbeteiligung: Eine Möglichkeit der Kundenbindung?
- 7 Fazit

Finanzierungsinstrumente – Auswahl bei Emissionsentscheidung

Bilanzierung als...	Eigenkapital	Mezzaninekapital mit EK-Charakter	Mezzaninekapital mit FK-Charakter	Fremdkapital	Fremdkapital
Instrument	Kapitalerhöhung / Thesaurierung	Genussrechte / - scheine	Nachrangdarlehen	Bankdarlehen	Schuldscheine
Mitbestimmung	Ja	nein	nein	nein	nein
Risiko	eher hoch	begrenzt	begrenzt	geringer	geringer
Verzinsung zum Zeitpunkt der Entscheidung	> 10%	2 - 9%	1 - 4%	1 - 3%	1 - 3%
Gläubiger	Gesellschafter	Beteiligungsgesell- schafter, Fonds, Banken,	Beteiligungsgesell- schafter, Fonds, Banken,	Banken, Gesellschafter	Banken, Gesellschafter, Institute
weitere Aspekte				KfW-Förderung möglich	Losgröße, Arragierungsprovision

Unsere Auswahl: Genussrechte (nicht fungibel) für Privatanleger

- Eigenkapitalähnliche Mittel (Kennzahlen!)
- Keine relevanten Mitwirkungsrechte der Anleger
- Verzinsung so gering wie möglich
- Lange Laufzeit zur fristengerechten Finanzierung
- Möglichkeit der Bürgerbeteiligung
- Vorteile für unsere Kunden
- Öffentliches Angebot im Inland: 3 Prospekte mit Billigung der BaFin erstellt (VermAnlG i. V. m. VermVerkProspV)

Unter welchen Voraussetzungen werden Genussrechte zu Eigenkapital?

- Die Laufzeit sollte nicht zu kurz sein (bei uns mind. 7 Jahre)
- Der Inhaber des Genussrechts ist am Gewinn beteiligt
- Regelungen im Insolvenzfall

Ablauf

- Anpassung des Gesellschaftsvertrags
- Entwurf der Anlagebedingungen
- Klärung mit dem Wirtschaftsprüfer: EK oder FK?
- Klärung mit Banken (Covenants): EK oder FK?
- **Konsens zwischen allen erforderlich**
- Erstellung eines von der BaFin zu billigenden Verkaufsprospektes
- Nachträgliche Erweiterung der Jahresabschlussprüfung gem. § 24 und 25 VermAnlG (Vergütungsbericht)

Genussrechte: Die Ausprägung.

- Volumen: 10 Mio. EUR in 2016/2017
10 Mio. EUR in 2018/2019
3 Mio. EUR in 2023
- Stückelung 1.000 EUR
- Limit pro Anleger 199 Stück
- Verzinsung 2,0 % - 2,15% (Nichtkunden)
2,7 % - 3,15%(Kunden)
- Laufzeit 5 Jahre (+ 2 Jahre Kündigung)
- Flexibilität Nicht übertragbar
- Zielgruppe Privatkunden
- Anlageobjekt Stadtwerk am See, kein Einzelprojekt

Unser Produkt: Der Verkaufsprospekt.

- Feste Konditionen, keine Gewinnanteile
- Breite Streuung an viele Kleinanleger
- Billigung dreier Verkaufs-Prospekte über ein Volumen von insgesamt 30 Mio. EUR durch die BaFin



Natürlich für mich.

STADTWERK
AM SEE

STADTWERK
AM SEE

Stadtwerk in Bürgerhand: Geldanlage für Bürger und Kunden vom STADTWERK AM SEE

- 1 Das STADTWERK AM SEE
- 2 Was treibt uns an?
- 3 Warum Geld von den Bürgern?
- 4 Von der Ausgangssituation zur Umsetzung
- 5 Marketing, Presse, Öffentlichkeitsarbeit
- 6 Bürgerbeteiligung: Eine Möglichkeit der Kundenbindung?
- 7 Fazit

Genussrechte: Die Kampagne bei der ersten Emission.

- 01.08: Freischaltung der „landing-page“ für Interessenten
- 28.10.: Regionale Presse: „Lohnt sich Sparen überhaupt noch?“
- 09.11.: Pressekonferenz / Beginn der aktiven Vermarktung



Genussrechte: Unser Auftritt.

In der Socke bringt mein Geld nichts.
Beim STADTWERK bald mehr.



Mit den geplanten Genussrechten kann ich in die Region investieren und gleichzeitig mein Geld attraktiv anlegen.
Jetzt unverbindlich vormerken! stadtwerk-am-see.de/buergerbeteiligung

Genussrechte: Unser Auftritt.



ENTLASSEN SIE IHR SPARSCHWEIN.

Donnerstag-Nacht! Die Nacht vor dem Weltspartag! Kleine, grüne Sparschweine wurden augenscheinlich freigelassen bevölkern die Plätze in den Metropolen der Region. Es sind Tausende. Und sie alle haben eine Botschaft für uns, die ihren Rücken ziert:

**Entlassen Sie Ihr Sparschwein!
2,7% Zinsen sind fetter!**

Jetzt STADTWERK AM SEE-Genussrechte zeichnen.

Genussrechte: Unser Auftritt.

ZINSEN STATT PROMILLE.

Wir bedrucken Bierdeckel, die in Restaurants in der Region ausgelegt werden.



Genussrechte: Unser Auftritt.



HALTEN SIE SICH FEST.

Wir kennen sie alle und sie haben uns allen schon mal vor einem Sturz bewahrt: Die Hängeschlaufen in den Bussen des STADTWERK AM SEE.

Jetzt haben Sie auch eine wichtige Botschaft an uns:

Halten Sie sich fest.
2,7 % Rendite auf die Genussrechte des STADTWERK AM SEE

Genussrechte: Unser Auftritt.

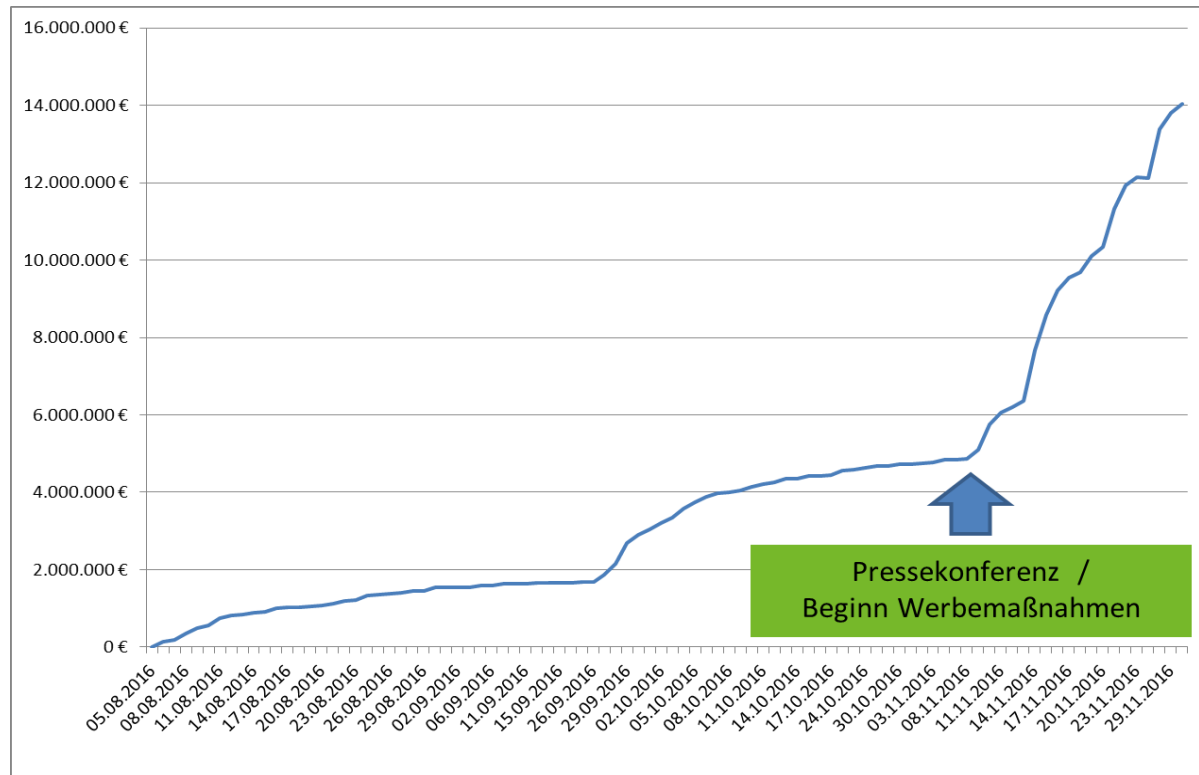
HOCHPROZENTIGES.

Die Bodensee-Region kommt in den Genuss von Hochprozentigem. An unseren Infoständen lassen wir die Bürger Hochprozentiges aus der Region verkosten und informieren sie über die Genussrechte des STADTWERK AM SEE.



Entwicklung der Interessenbekundungen.

- 21.11.: Stand der Interessenbekundungen 10,2 Mio. EUR
- 30.11.: Stand der Interessenbekundungen 14,1 Mio. EUR



Stadtwerk in Bürgerhand: Geldanlage für Bürger und Kunden vom STADTWERK AM SEE

- 1 Das STADTWERK AM SEE
- 2 Was treibt uns an?
- 3 Warum Geld von den Bürgern?
- 4 Von der Ausgangssituation zur Umsetzung
- 5 Marketing, Presse, Öffentlichkeitsarbeit
- 6 Bürgerbeteiligung: Eine Möglichkeit der Kundenbindung?
- 7 Fazit

Kundenbindung und Kundennutzen.

- Durchschnittliche Anlage pro Kunde rund 15.000 EUR.
- Zinsvorteil für SWSee-Kunden
- Hemmschwelle zum Versorgerwechsel steigt.
- Kunde bekommt jährliche Informationen.
- Der Kunde erfährt Mehrwert durch „seinen“ Versorger.
- Einer von mehreren weichen Faktoren zur Kundenbindung.

Die Nähe des Kunden zu unserem Unternehmen steigt !

Stadtwerk in Bürgerhand: Geldanlage für Bürger und Kunden vom STADTWERK AM SEE

- 1 Das STADTWERK AM SEE
- 2 Was treibt uns an?
- 3 Warum Geld von den Bürgern?
- 4 Von der Ausgangssituation zur Umsetzung
- 5 Marketing, Presse, Öffentlichkeitsarbeit
- 6 Bürgerbeteiligung: Eine Möglichkeit der Kundenbindung?
- 7 Fazit

Bilanz.

- Wir „laden“ unsere Marke auf.
- Wir erhöhen unsere regionale Bedeutung.
- Wir steigern die Kontakthäufigkeit zu unseren Kunden und sind im Gespräch.
- Wir erreichen unsere Finanzierungsziele.
- Wir steigern nicht nur das bilanzielle, sondern auch das kalkulatorische Eigenkapital (→ Netzentgelte).

Das Finanzierung ist ein voller Erfolg!

Alle Emissionen im Überblick

	Emission 1	Emission 2	Emission 3	
Emissionsvolumen	10.000.000	10.000.000	3.000.000	EUR
Emissionsdauer	10	8	12	Monate
Erfolgsquote	42	52	82	Prozent
Verträge	769	542	171	Stück
Anlegerzahl	670	520	169	Personen
Durchschnittliche Zeichnung	13.003	18.450	17.600	EUR

Anlegerinformationen

Anzahl der Anleger:	1016
Durchschnittsalter:	64 Jahre
Jüngster Zeichner:	12 Jahre
Ältester Zeichner:	92 Jahre



STADTWERK AM FERTIG SEIN.

Lust auf MEHR? Weitere tolle
Zahlen, Daten & Fakten finden
Sie auf [swseebericht.de](https://www.swseebericht.de)
Vorbeischaun lohnt sich!

STADTWERK
AM SEE 