

# ARNOLD SCHMID

innovativSCHMID

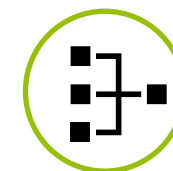
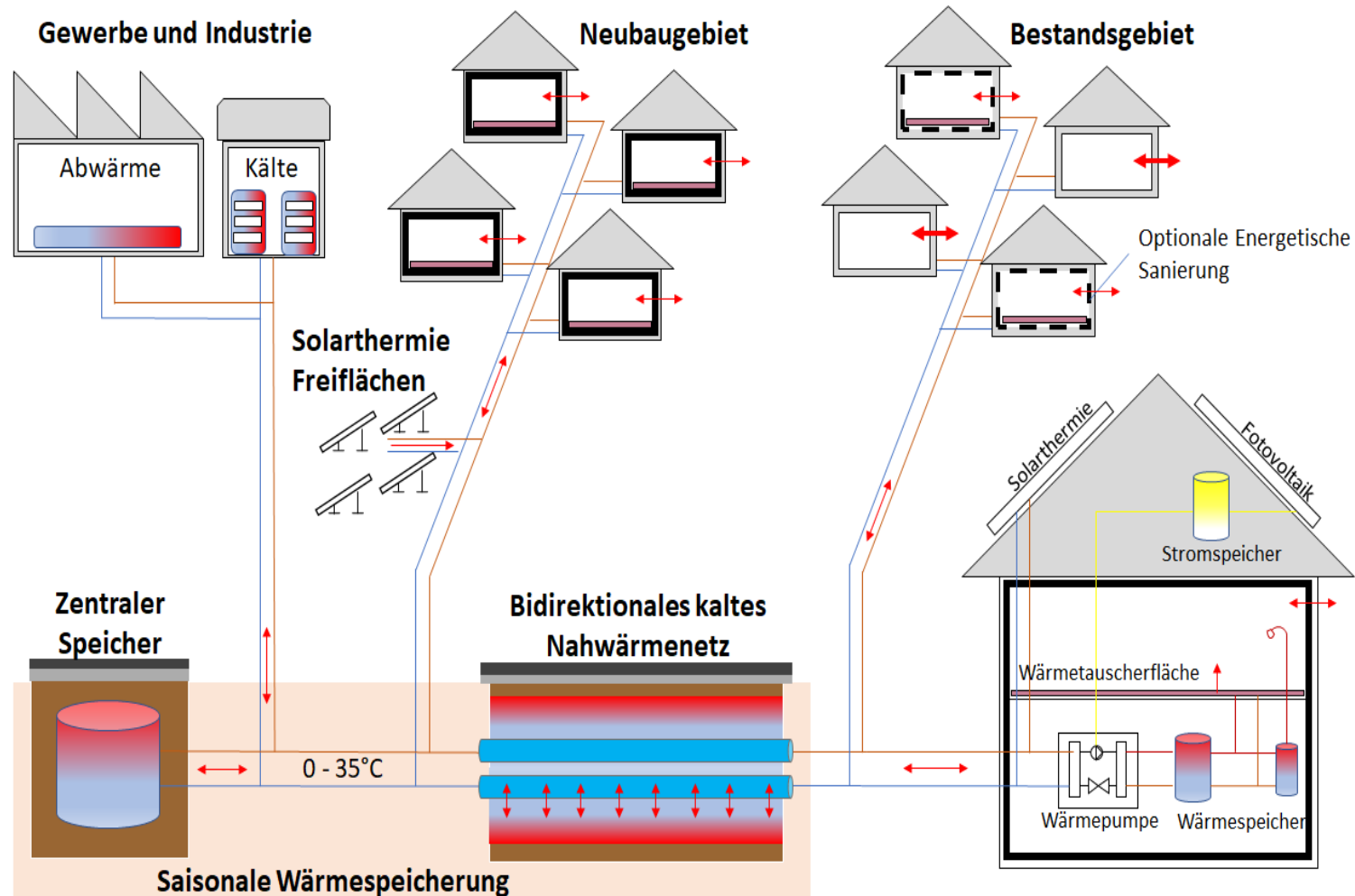
**HIELO**  
SYSTEMS  
by innovativSCHMID



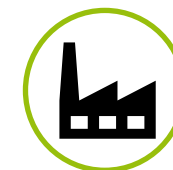
„EINFACH machen und einfach MACHEN.“

Inhaber	innovativSCHMID
Geschäftsführer	HIELOsystems
Vorstandsvorsitz	Bundesverband Kalte Wärmenetze e.V.
Patentinhaber	BKWN

# GESAMTSYSTEM bKWN



CO<sub>2</sub>-freier Betrieb möglich



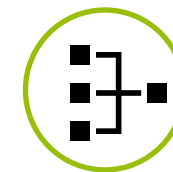
unisoliertes Nahwärmenetz



Gewerbe und Industrie als Energielieferant und Verbraucher



Neubaubereiche mit Wärme- und Kälteversorgung



Bestandsgebiete in Verbindung mit energetisch sinnvollen Maßnahmen

# SYSTEMKOMPONENTEN



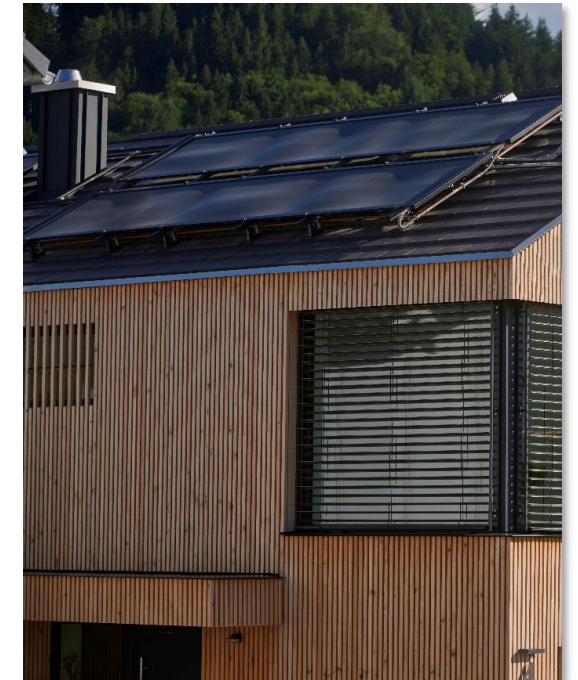
Saisonalspeicher



bidirektionales Netz



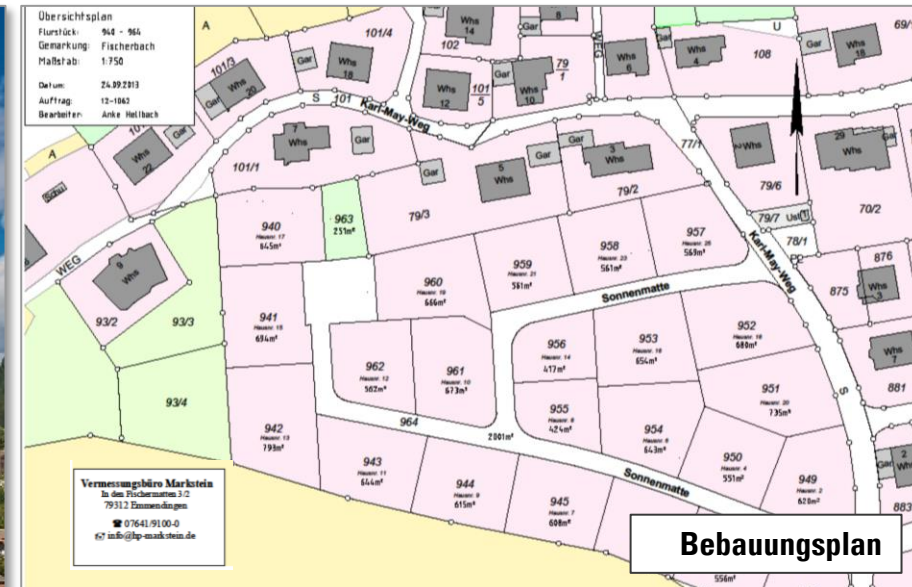
finale Beheizung



Energierегeneration

# UMGESETZE PROJEKTE

## Pilotprojekt: bKWN- System FISCHERBACH – 2012

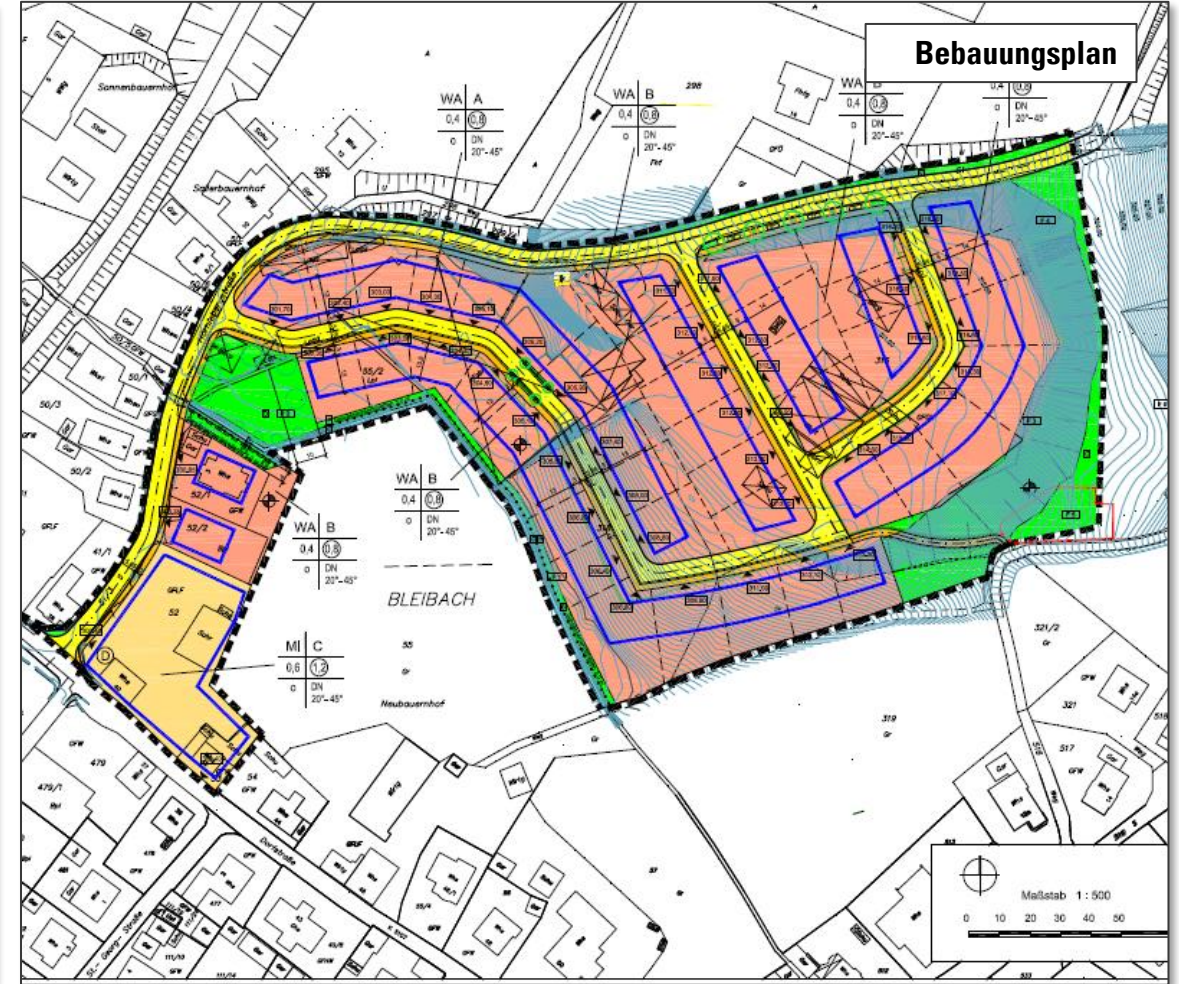


Kombination aus Technikgebäude,  
Eisspeicher und Bushaltestelle



# UMGESETZE PROJEKTE

## BKWN- System GUTACH-BLEIBACH – 2016



# UMGESETZTE PROJEKTE

## Machbarkeitsstudie: bKWN- System Neubaugebiet **WALLDÜRN**

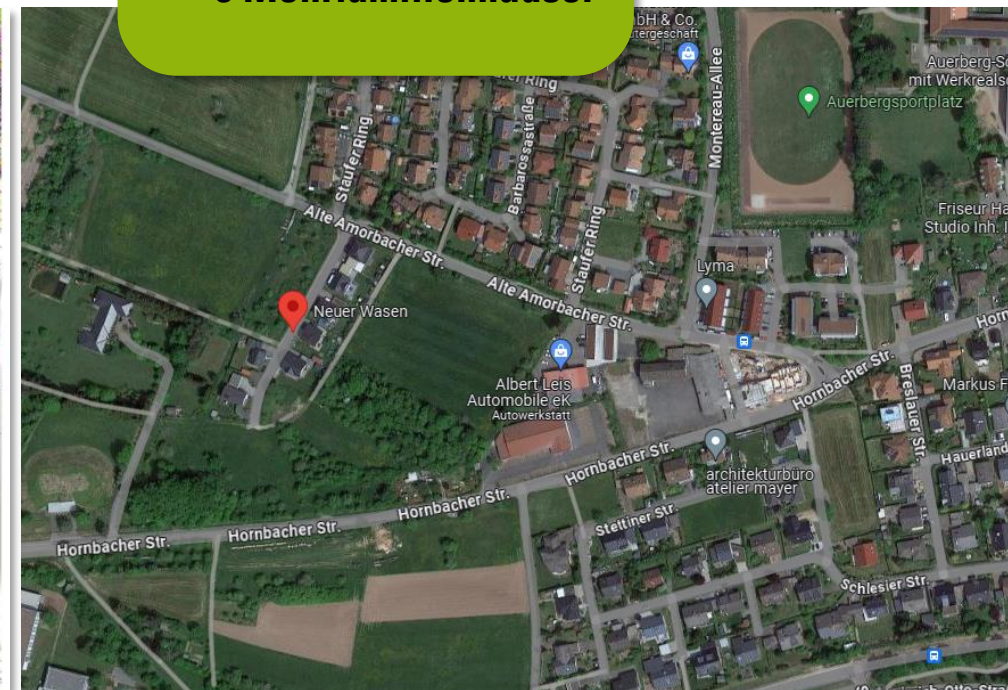
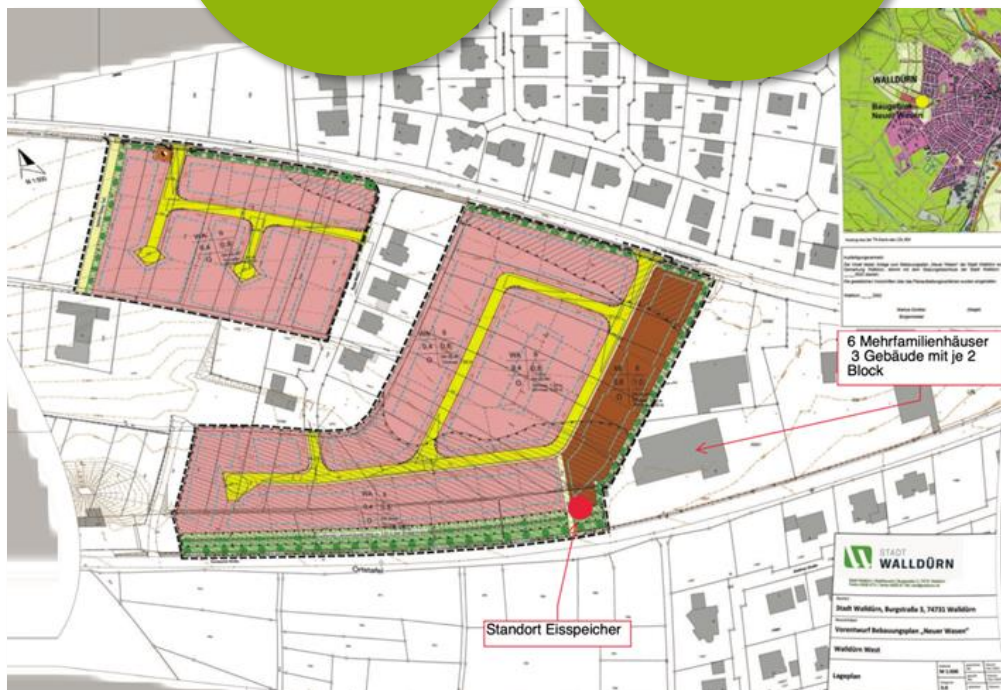
Machbarkeitsstudie  
**MODUL 1**  
eingereicht

Machbarkeitsstudie  
**MODUL 2**  
Eingereicht



Geplante Umsetzung:  
2025

- 49 Einfamilienhäuser
- 6 Mehrfamilienhäuser



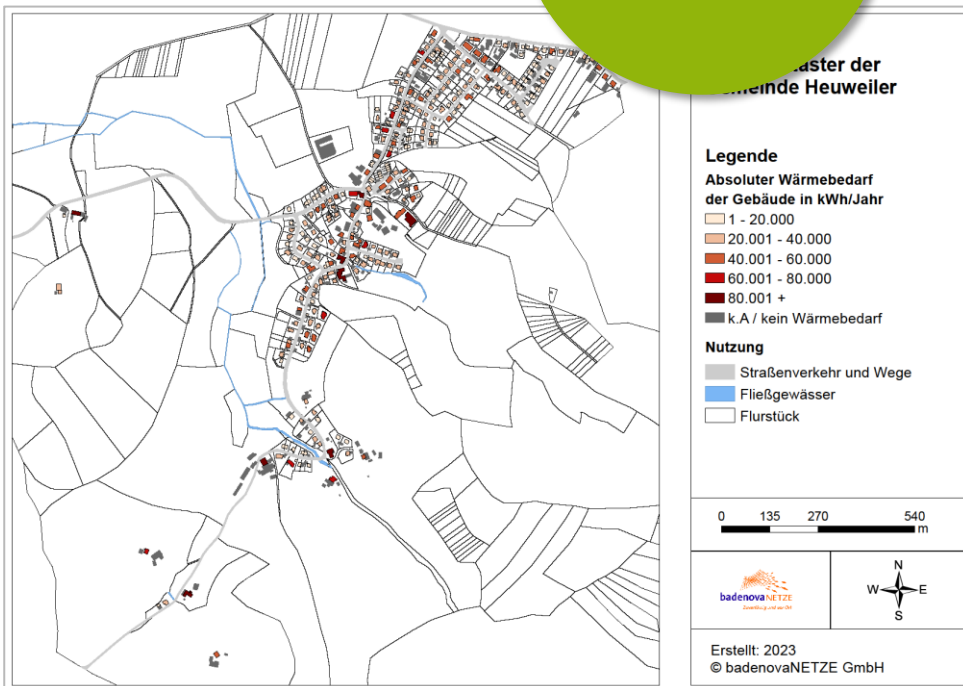
# AKTUELLE PROJEKTE

In der Planungs-/Umsetzungsphase: bKWN- System Bestandsgebiet **HEUWEILER**

Machbarkeitsstudie  
**MODUL 1 in  
Antragsstellung**

Geplanter Baubeginn:  
**Oktober 2024**

- **284 Wohngebäude**
- **493 Wohnungen**
- **ca. 1.160 Personen**



# PATENT



# Eine patente Lösung.



Arnold Schmid ist vor allem ein naturverbundener Pionier, Baukunst-Planer, Erfinder und Freigeist. Er hat sich neben seiner Arbeit in seiner Architektur Design Werkstatt auch auf den Sektor Kalte Nahwärme als Schlüsseltechnologie zur Wärme- und Kälteversorgung in Siedlungsgebieten und Quartieren der Zukunft spezialisiert. Nach über 10-jähriger Erfahrung bei der Implementierung und Praktikabilität seiner Mitentwicklung kann er heute mit viel Know-how zur Realisierung von klimaneutralem, CO<sub>2</sub>-armen Wohnen auf dem neuesten Stand der Technik beitragen.

## Sein Credo ist „Baukunst trifft Energie.“

Dekarbonisierung der Wohnraumbeheizung mit bidirektionalem Kalt-Wärme-Netz von Quartieren.

Als Patentinhaber eines bidirektionalen Kalt-Wärme-Netzes ist es möglich geworden, ganze Quartiere entsprechend den Jahreszeiten und Witterungsverhältnissen passiv zu heizen oder zu kühlen. Damit kann ein hoher Beitrag zur Nachhaltigkeit beim Klimawandel durch CO<sub>2</sub>-armes, klimatisiertes Wohnen geleistet werden. Das heißt rundum Wohlfühlen mit einem guten Gewissen durch das enkeltaugliche Zukunftssystem!

Natürliche Energien nutzen, und das auf Basis der vor Ort vorhandenen Energieressourcen. So wenig wie möglich, so viel wie nötig. Gerade in der Schlichtheit der Erfindung liegt der Clou. Vor allem ist es nicht mehr nur eine innovative Zukunftsvision, sondern schon heute in realisierten Quartieren umgesetzt. Heizen und Kühlen je nach Bedarf. Arnold Schmid als Visionär und Baukunst Planer kennt sich in den modernsten Baukunst Design und bidirektionales Kalt-Wärme-Netz aus.

Als Baukunst Planer ist es ihm wichtig, alles rund um das Thema Klimaschutz aktiv umzusetzen. Er und sein Experten-Team kennen sich auch bei den erneuerbaren, nachhaltigen Energiesystemen aus. Genau diese Themen sind das Aktionsfeld, das sowohl im Heute als auch in der Zukunft eine immer gewichtigere Rolle spielt.

Seine Zukunftsvision hat er inzwischen schon bei einem alten Bestandsgebäude realisiert. Mit zukunftsweisendem Einsatz ist er derzeit mit seinen angeschlossenen Partnern dabei, insbesondere sowohl bei alten Bestandsprojekten als auch in Quartieren neue, sinnvolle Energie-Lösungen zu entwickeln. Mit dem Einsatz von Niedertemperatur-Systemen in Verbindung mit energetisch sinnvollem Sanieren kann eine Klimatisierung auf neuestem Stand erreicht werden.

Bei dem Pilotprojekt wurde das Gebäude mit innovativer Klima-Technik ausgerüstet und die Funktion getestet. Dazu wurde an der Außenwand des Gebäudes vor dem Dämmen im Flächensystem zur Klimatisierung angebracht. Das außergewöhnlich Attraktive an der Methode ist, dass während der Umrüstung des Gebäudes auf eine bidirektionale Wärmerversorgung die Immobilie weiter genutzt werden kann. Diese Erfahrung soll nun ihre Weiterentwicklung bei neuen Projekten finden.

Wenn Sie an der Zukunft teilhaben und immer am Puls der Zeit sein möchten, dann ist innovativSCHMID für die individuelle Konzeption in puncto Energie und Architektur Kunst der passende Ansprechpartner.

## Das bidirektionale Kalt-Wärme-Netz

(19)



(11)

**EP 2 719 977 B1**

(12)

**EUROPÄISCHE PATENTSCHRIFT**

(45) Veröffentlichungstag und Bekanntmachung des Hinweises auf die Patenterteilung:  
**29.03.2017 Patentblatt 2017/13**

(51) Int Cl.:

**F25D 17/02** (2006.01)

**F25B 30/06** (2006.01)

**F24D 19/10** (2006.01)

**F24D 11/00** (2006.01)

**F24D 11/02** (2006.01)

**G05B 15/02** (2006.01)

(21) Anmeldenummer: **13188189.8**



## Kurzvorstellung

# Mission & Vision

---

Unsere Mission ist es, den flächendeckenden **Ausbau kalter Wärmernetze voranzutreiben** – indem wir Kommunen stärken, politische Rahmenbedingungen mitgestalten sowie standardisierte und praxisorientierte Lösungen schaffen, damit die **konkrete Umsetzung einer klimaneutralen Wärmeversorgung** zur Realität wird.

Unsere Vision ist ein klimaneutrales, dezentrales und bezahlbares Energiesystem, in dem **kalte Wärmernetze als Schlüsseltechnologie eine zentrale Rolle spielen** – effizient, regenerativ und gemeinschaftlich getragen, für eine selbstbestimmte und **resiliente Wärmeversorgung in ganz Deutschland und Europa**.

# Über uns

---

## Gemeinnützige Organisation

- Gründung: 2023
- Fokus: **Umsetzung** kalter Wärmenetze in Deutschland voranzutreiben

## Kompetenzzentrum für kalte Wärmenetze

- Positionierung: Als **Kompetenzzentrum** und **Brückenbauer** bündeln wir Kompetenzen und sind das Bindeglied zu Branchenexperten. Wir befähigen die Schlüsselakteure zur Planung und Umsetzung klimaneutraler Wärmelösungen.

## Unterstützung von Schlüsselakteuren

Kommunale Entscheidungsträger (Bürgermeister, Gemeinderäte, Stadtplaner, Klimaschutzbeauftragte)  
Energieversorger, Stadtwerke, Genossenschaften, Planungsbüros und Ingenieurdienstleister,  
Wohnungsbaugesellschaften und Bauträger, Politische Entscheidungsträger, Energieagenturen,  
wissenschaftliche Einrichtungen, relevante Fachunternehmen/Dienstleister, engagierte Fachleute

# Hauptsäulen

---

## Befähigung Qualifikation

- Alle Akteure müssen befähigt werden durch:
  - Wissen
  - Personal
  - Werkzeuge

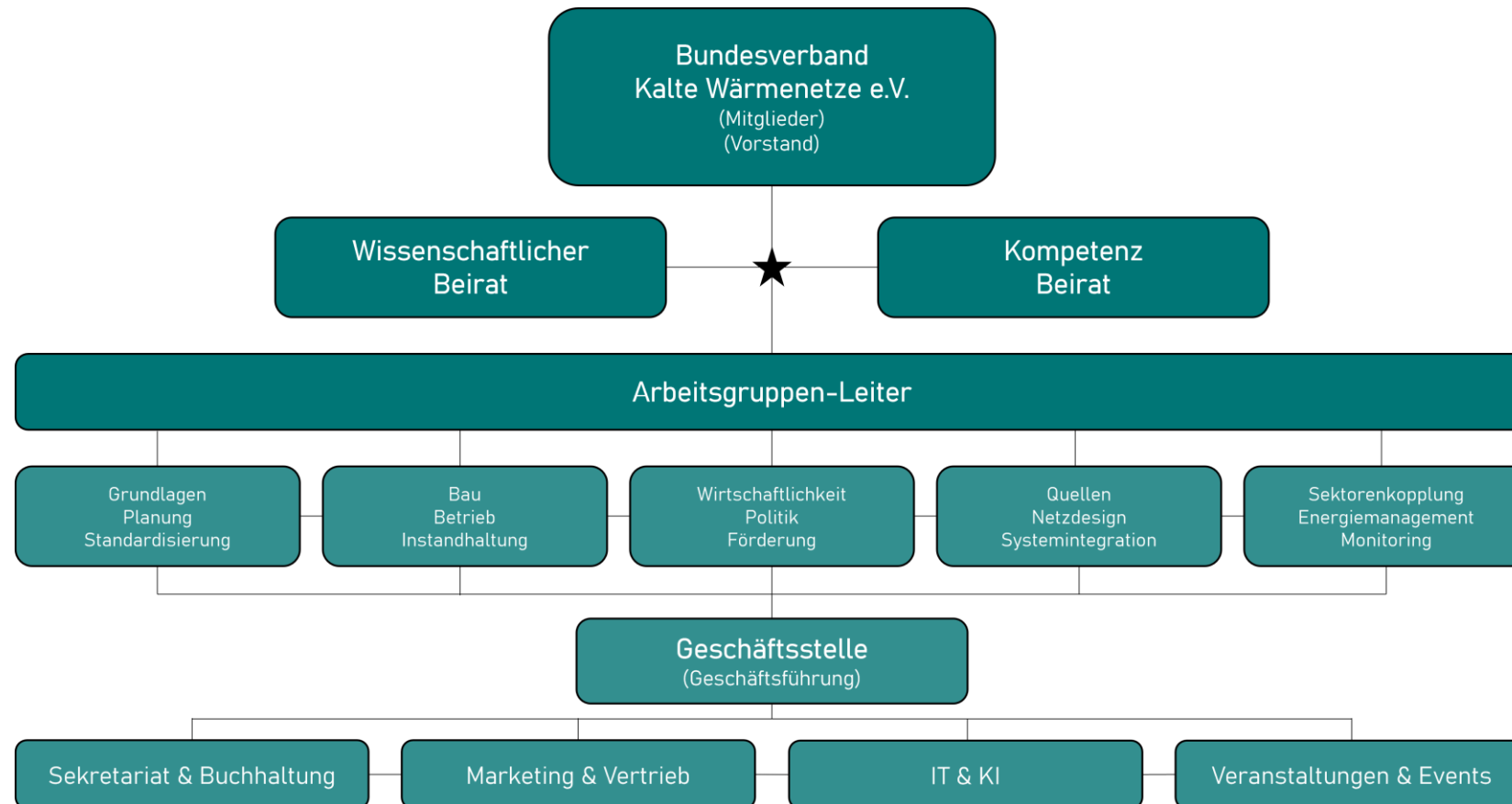
## Vernetzung Vermittlung

- Unterstützung bei der Bildung von Konsortien für Umsetzungs-, Forschungs- und Entwicklungsprojekte

## Politische Gestaltung

- Verankerung als Kernlösung der Wärmewende. Abbau regulatorischer Hürden und Schaffung stabiler Rahmenbedingungen

# BVKW - Aufbau & Struktur



# BVKW als Kompetenzzentrum



# BVKW als Bindeglied & Brückenbauer



# Kalte Wärmernetze

## Die Schlüsseltechnologie für die Wärmewende



**Arnold Schmid**  
(Vorstandsvorsitzender)



**Roman Wussler**  
(Referent des Vorstands)



**Amir Giebel**  
(Geschäftsführung)



**Thorsten Bock**  
(Sprecher Arbeitsgruppen)



**Uwe Manzke**  
(Referent Presse)



**Prof. Dr. Ing. Marco Braun**  
(Wissenschaftlicher Beirat)



**Prof. Dipl. Ing. Thomas Giel**  
(Wissenschaftlicher Beirat)



**Prof. Dr.-Ing. Volker Stockinger**  
(Wissenschaftlicher Beirat)



**Kathrin Kubny**  
(Kompetenz Beirat)



**Matthias Goebel**  
(Kompetenz Beirat)

Der BVKW ist:

---

**Ermöglicher. Koordinator. Treiber.**



**BUNDESVERBAND**  
KALTE WÄRMENETZE E.V.

[www.bvkw.eu](http://www.bvkw.eu)

**avacon**

 **PBS**  
Energiesysteme

 **Stadtwerke SH**



**Die Energieplaner**  
WIR PLANEN DIE WÄRMEWENDE!

 **sinnogy**  
INNOVATION ENERGY

 **ENERGIE  
PLUS  
CONCEPT**

**EDG**

**innovativSCHMID**

 **Die Erdwärmebohrer**

**HIELO**  
SYSTEMS  
by innovativSCHMID

**GEO ALTO**

 **PRO ENERGY CONSULT**  
energiewirtschaft . beraten . lösen

**STIEBEL ELTRON**

# Kalte Wärmenetze

Die Schlüsseltechnologie  
für die Wärmewende



[www.bvkw.eu](http://www.bvkw.eu)



[info@bvkw.eu](mailto:info@bvkw.eu)



Bundesverband Kalte Wärmenetze

innovativSCHMID

**VIELEN  
DANK!**

**HIELO**  
**S Y S T E M S**  
by innovativSCHMID

