



Energiewendedorf Breitenholz

Bürger begeistern - Anschlussgewinnung

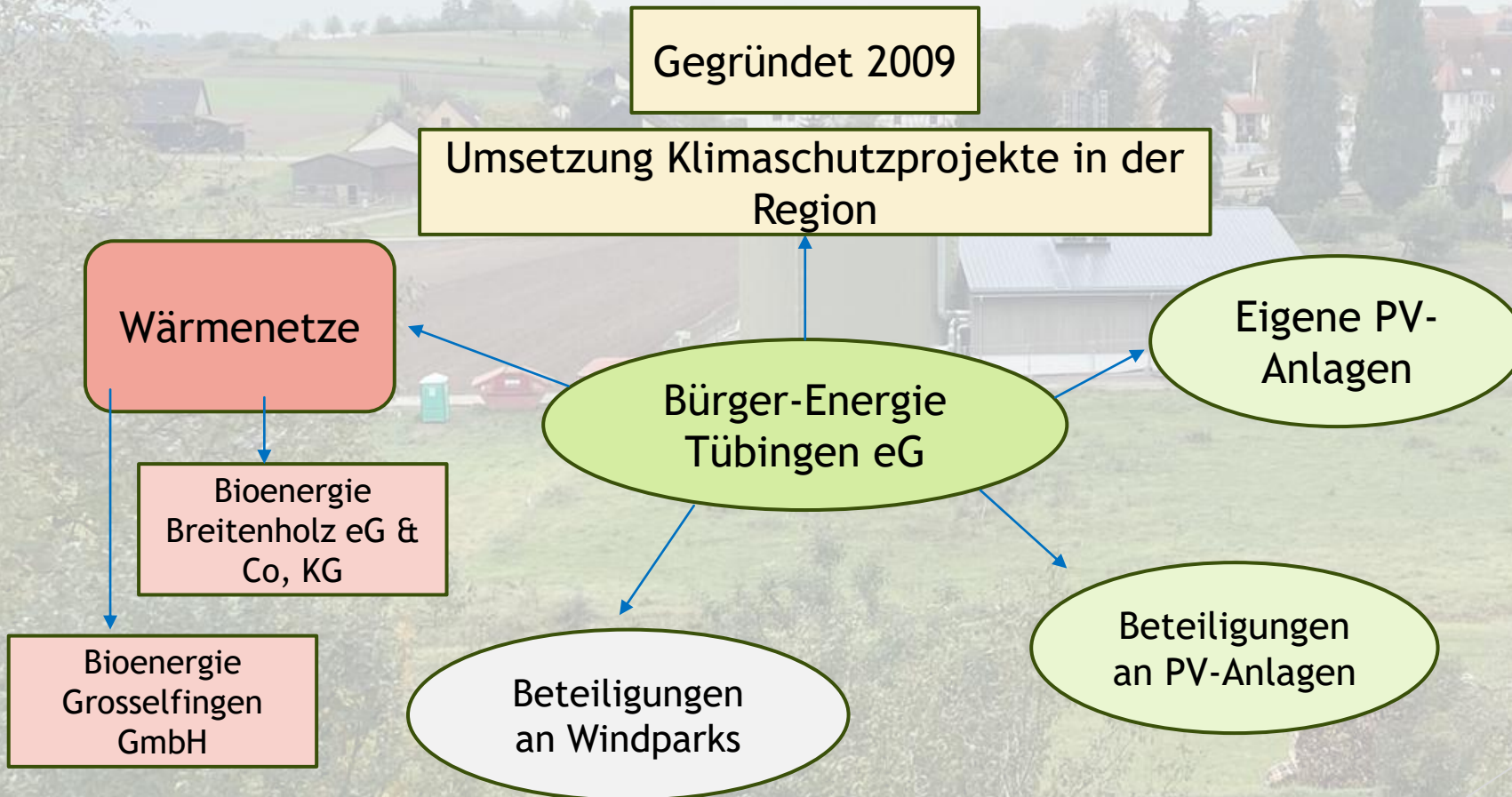
Günther Gamedinger

Vorstandsmitglied Bürger-Energie Tübingen eG

23. Oktober 2025 / KEA -Nahwärme kompakt

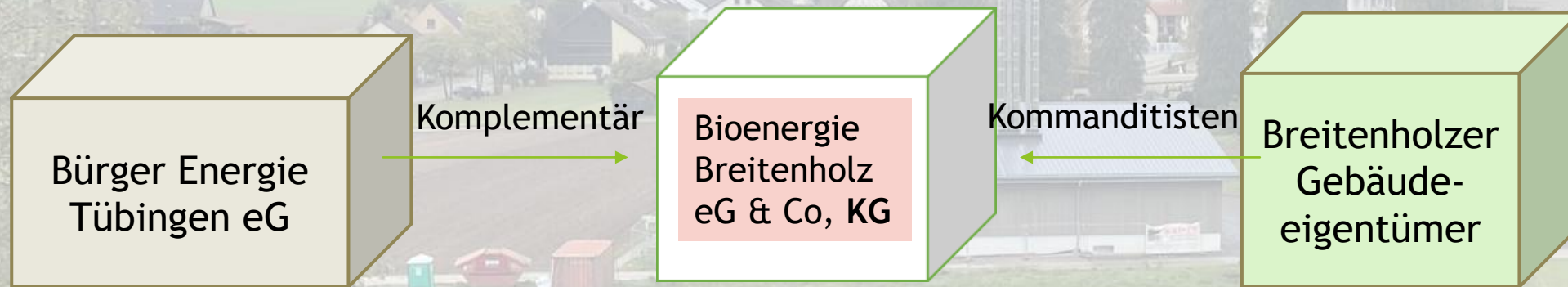
Energiewendedorf Breitenholz

Bürger begeistern - Anschlussgewinnung



Energiewendedorf Breitenholz

Bürger begeistern - Anschlussgewinnung



- Initiator
- Handelnde Personen
- Geschäftsführung
- Dienstleister
- Eigenkapital

- Betreiber Erzeugungsanlage und Wärmenetz
- Gewährleistung zuverlässiger Betrieb

- Unternehmer und Wärmekunde
- Akzeptanz
- Mitbestimmung
- Eigenkapital
- Gewinnbeteiligung

Energiewendedorf Breitenholz

Bürger begeistern - Anschlussgewinnung

Begeisterungskurve



Anschlussgewinnung:

- Längste (1,5 Jahre) und schwierigste Phase
- Sprechtag, Einzelgespräche vor Ort, Ortsbesichtigungen, Infostand, Vergleichsberechnungen, Projektteam, Multiplikatoren, Ortschaftsrat, ...

Energiewendedorf Breitenholz

Bürger begeistern -Anschlussgewinnung

➤ Konzept:

- Wärmeerzeugung (100 % Erneuerbare Energie)
- Möglichst hoher Anteil Solar (ca. 35 %)
- Hackschnitzel ca. 65 %
- Kombination Hackschnitzel + Solar + Pufferspeicher
- Regionaler Brennstoff (Übergangstechnologie)
- Redundanz
- Nachhaltig bauen mit regionalen Firmen
- Unternehmensform mit Bürgerbeteiligung

Energiewendedorf Breitenholz

Bürger begeistern - Anschlussgewinnung

Begeisterungskurve

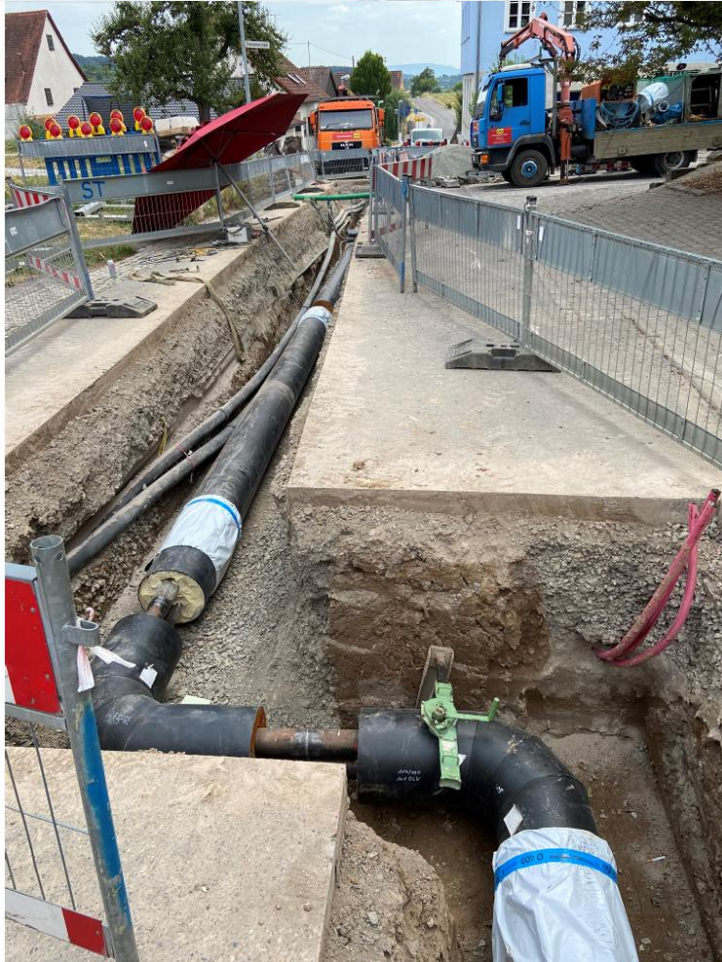


Anschlussgewinnung:

- Längste (1,5 Jahre) und schwierigste Phase
- Sprechtag, Einzelgespräche vor Ort, Ortsbesichtigungen, Infostand, Vergleichsberechnungen, Projektteam, Multiplikatoren, Ortschaftsrat, ...

Energiewendedorf Breitenholz

Baustelle Rohrverlegung



Energiewendedorf Breitenholz

Hackschnitzelkessel



Energiewendedorf Breitenholz

Übersicht über Gesamtanlage



Energiewendedorf Breitenholz

Übersicht Gesamtanlage



Energiewendedorf Breitenholz

Projektdaten

- Breitenholz: ca. 250 Gebäude, 145 Wärmekunden
- Wärmebedarf / Erzeugung: 2,2 Mio. kWh / 2,7 Mio. kWh
- 3 Hackschnitzelkessel je 400 kW,
- 2.300 m² Solarkollektorfläche
- 1.000 m³ Pufferspeicher
- 4.800 m Leitungsnetz
- 600 to. CO₂-Einsparung im Jahr / 220.000 l Heizöl

Energiewendedorf Breitenholz

Finanzierung

- **Gesamtkosten ca. 7,8 Mio.**
- Finanzierung durch ...
 - Eigenkapital 15 - 20 % 1,3 Mio.
(durch BET eG und durch Kommanditisten Breitenholz)
 - Fördergelder 43 % 3,5 Mio. (Bafa Wärmenetze 4.0)
 - Bankdarlehen 40 % 3,0 Mio.
 - Überzeugung Bank (Betreiber, Personen, Konzept, Wirtschaftlichkeit, Investitionsplan, ...)

Bürger-Energie Tübingen eG

Günther Gamedinger

Vorstandsmitglied

23. Oktober 2025

Danke!

Fragen?

