



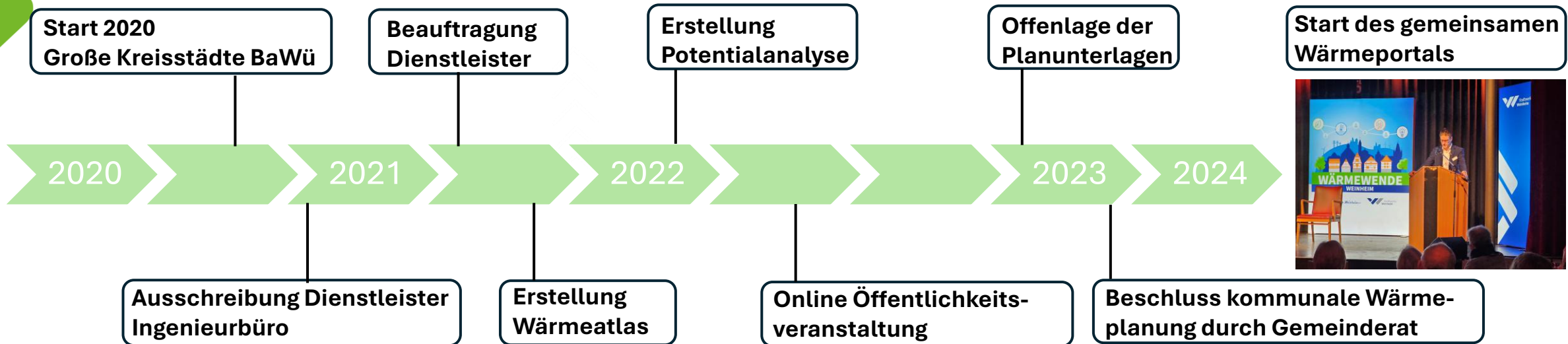
Wärmeplanung in Weinheim

Ein Praxisbericht aus Sicht der Stadtwerke Weinheim

Wir sind voller Energie.

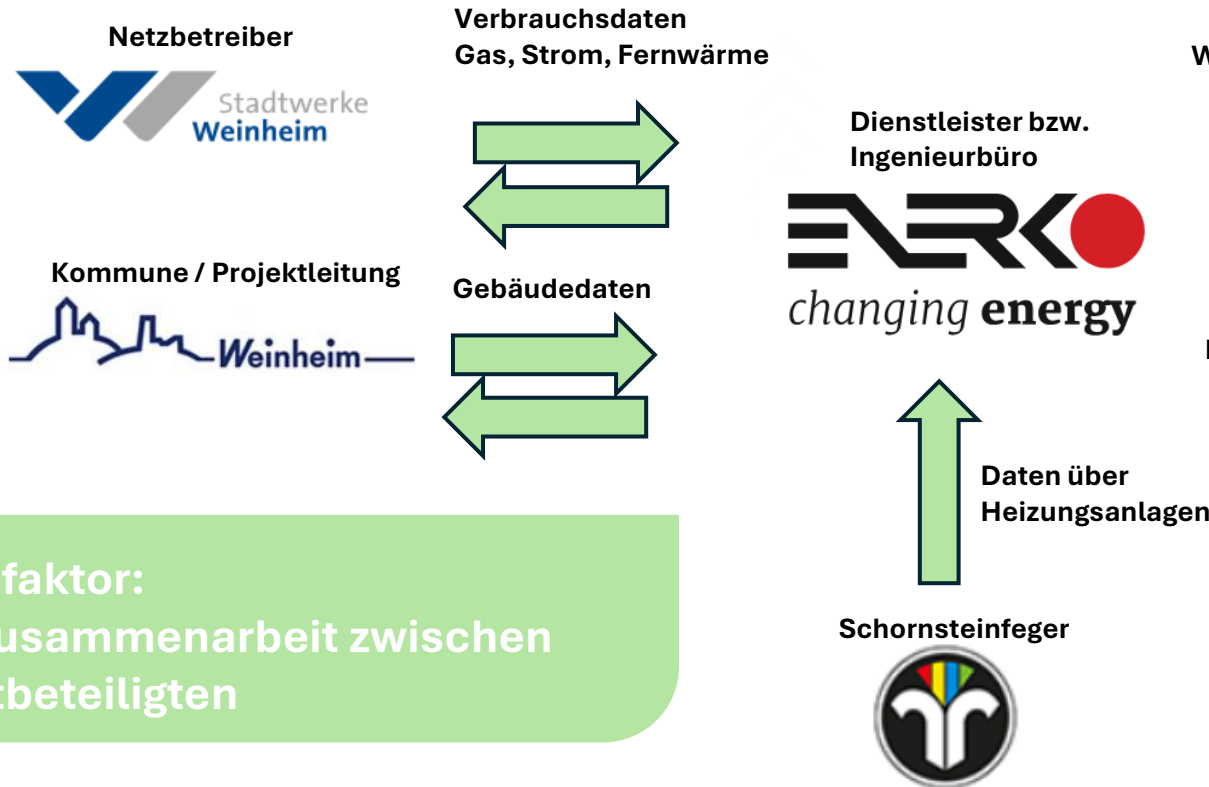


Kommunale Wärmeplanung in Weinheim im Zeitstrahl



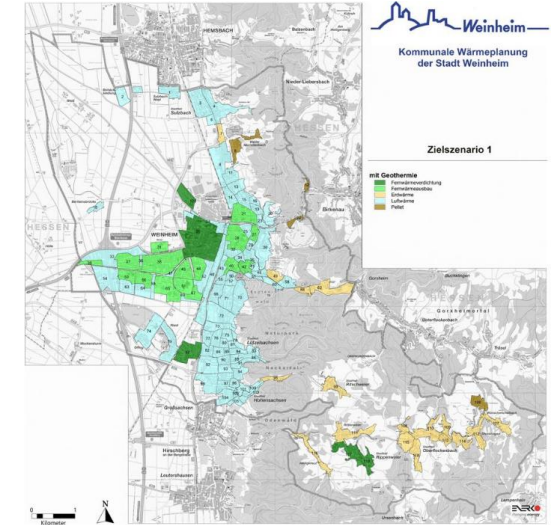
Bürgerbeteiligung vergleichsweise sehr hoch; über 55 schriftliche Stellungnahmen + zahlreiche Anrufe

Kommunale Wärmeplanung in Weinheim - Überblick

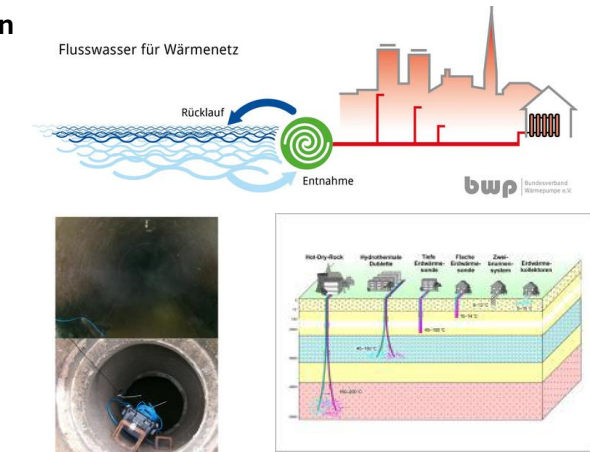


Erfolgsfaktor:
Gute Zusammenarbeit zwischen Projektbeteiligten

Wärmeatlas mit Eignungsgebieten



Potentialanalyse Umweltenergien



Ausgangslage 2023

KlimaG BW

Klimaschutz- und
Klimawandelanpassungsgesetz
Baden-Württemberg

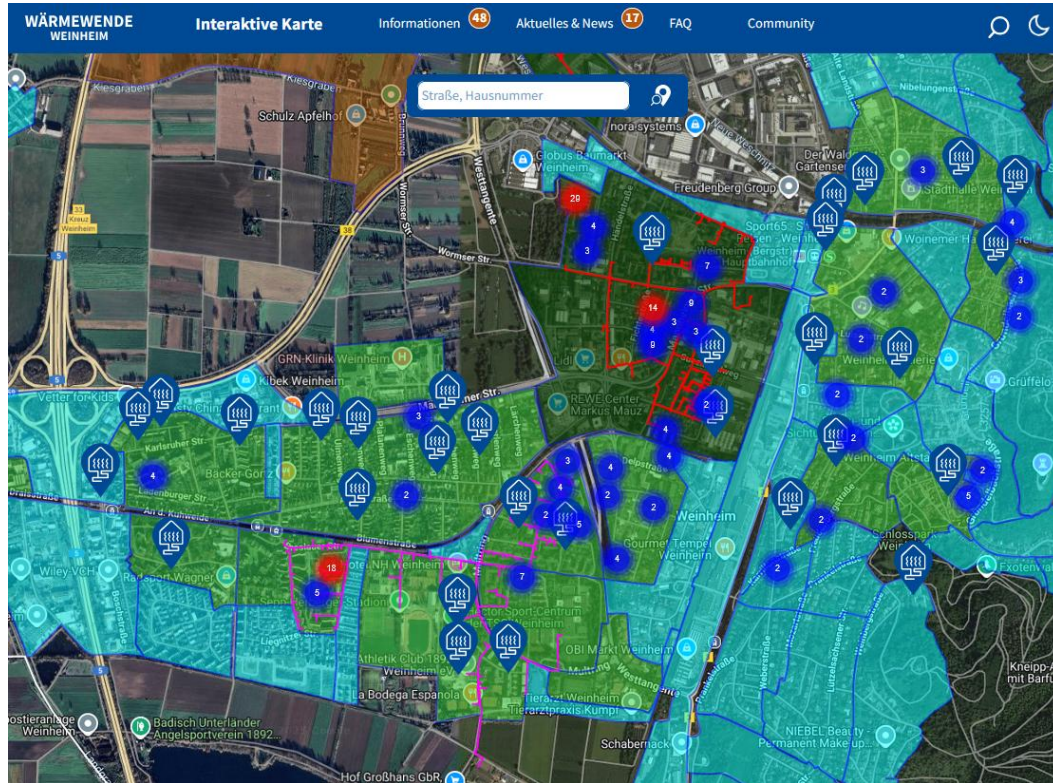


Realität aus Sicht der Bevölkerung

Ein unübersichtliches Dickicht aus:

- Pflichten/Gesetze
- Fristen
- Möglichkeiten

Lösung: Kommunikationsportal



Interaktive Fernwärme Ausbau Karte

Podcasts und Video Beiträge zu:

- Wärmepumpe
- Fernwärme
- Sanierung
- Förderung

Diverse Selbstchecks zu:

- Wärmepumpen Eignung
- Strom-, Wärme- und Wasserverbrauch

Gemeinsames Projekt mit Stadt Weinheim
www.waermeportal.info

Flankierende Maßnahmen: Präsenzveranstaltungen



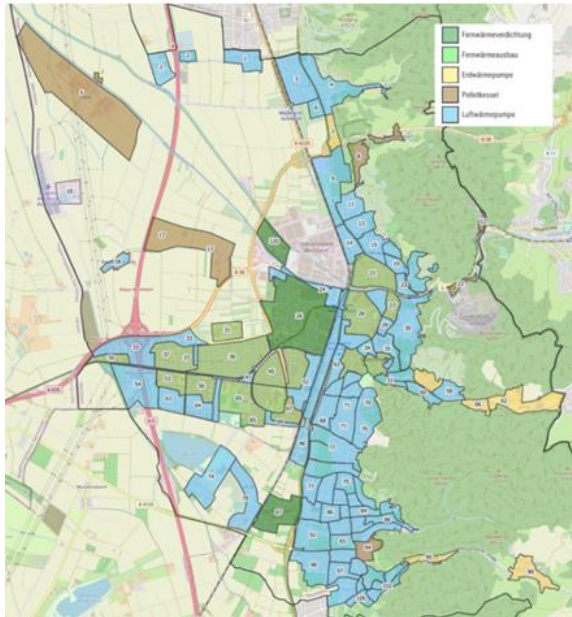
Hybrider Ansatz aus:
- digitalen Inhalten
- Präsenzveranstaltungen



In-House-Messe mit Vertretern von:
- Energieberatern
- Heizungsbaufirmen
- Stadtwerken

Kommunale Wärmeplanung wird zur integralen Netzbetrachtung

Kommunale Wärmeplanung

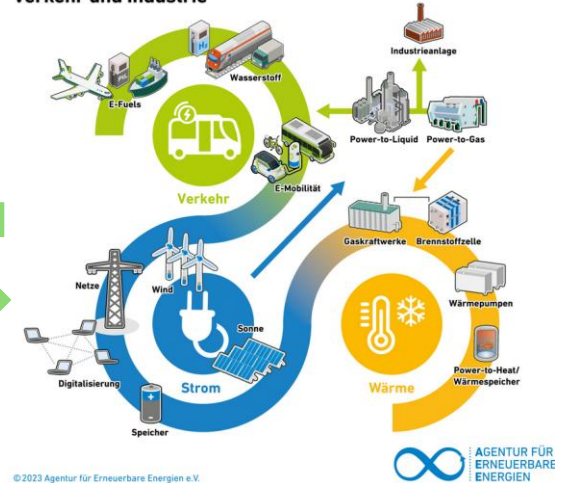


Netze



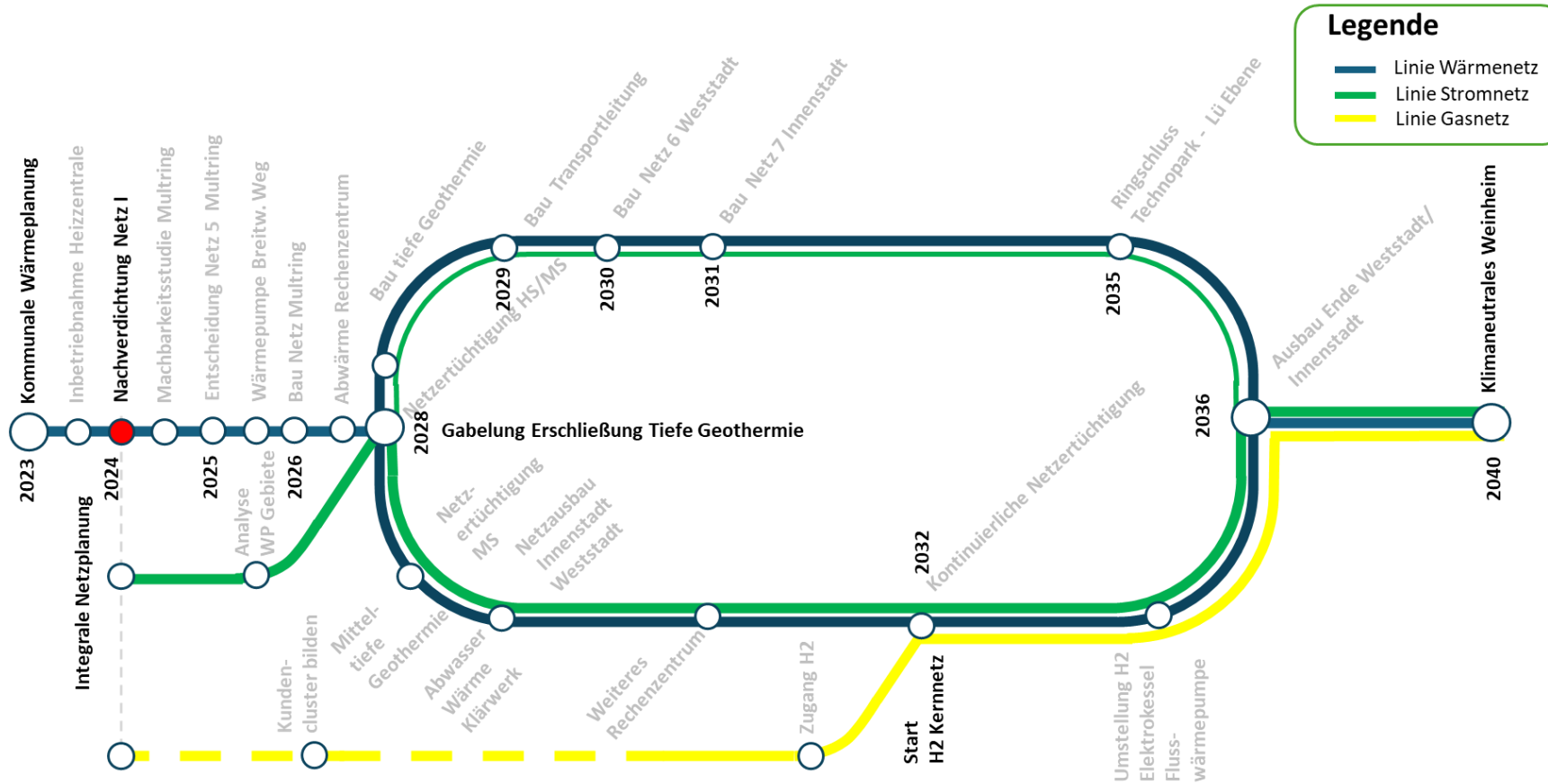
Sektorenkopplung

Sektorenkopplung: Die Verknüpfung von Strom, Wärme, Verkehr und Industrie



Dekarbonisierung erfordert integrale Netzbetrachtung bzw. Energiesystemanalyse
→ Synergien heben bei Ausbau der Versorgungsnetze (auch Abwasser, Wasser und Glasfasernetz)

Ergebnis: Fahrplan klimaneutrales Weinheim 2040 aus Sicht der Stadtwerke



Kommunale Wärmeplanung aus Sicht der Stadtwerke Weinheim: Fluch oder Segen?

aus unserer Sicht Segen weil,....

... Grundlagen für neue Wärmenetze geschaffen wird

... der Beginn zur integralen Netzbetrachtung eingeleitet wird

... Synergien insbesondere im Tiefbau gehoben werden können

... aktive Bürgerbeteiligung ermöglicht wird

... lokale Wertschöpfung steigt und Resilienz gegenüber fossilen Energien wächst

Fazit: Kommunale Wärmeplanung ist kein Selbstzweck – sie ist der erste Schritt für eine klimaneutrale Kommune.

Benjamin Prymas
Abteilungsleiter Wärme & E-Mobilität

- 06201/106-650
- b.prymas@sww.de

www.sww.de
Wir sind voller Energie.



Stadtwerke
Weinheim