

**energiekonzept**

... energie vor ort!

**Mit Mieterstrom den Bürger an der Energiewende beteiligen**

Freiburg, 06.12.2017

# energiekonzept ortenau GmbH



- Gegründet 2014
- Zusammenschluss aus BHKW-Fachleuten aus Baden-Württemberg
- Nationales Einsatzgebiet
- Mitglied im Arbeitskreis Dezentrale Energietechnik des Umweltministeriums
- Mitglied im BDEW und BKWK
- **Zentrales Ziel: Das BHKW für das Mehrfamilienhaus salonfähig zu machen**



**energiekonzept**

... energie vor ort!



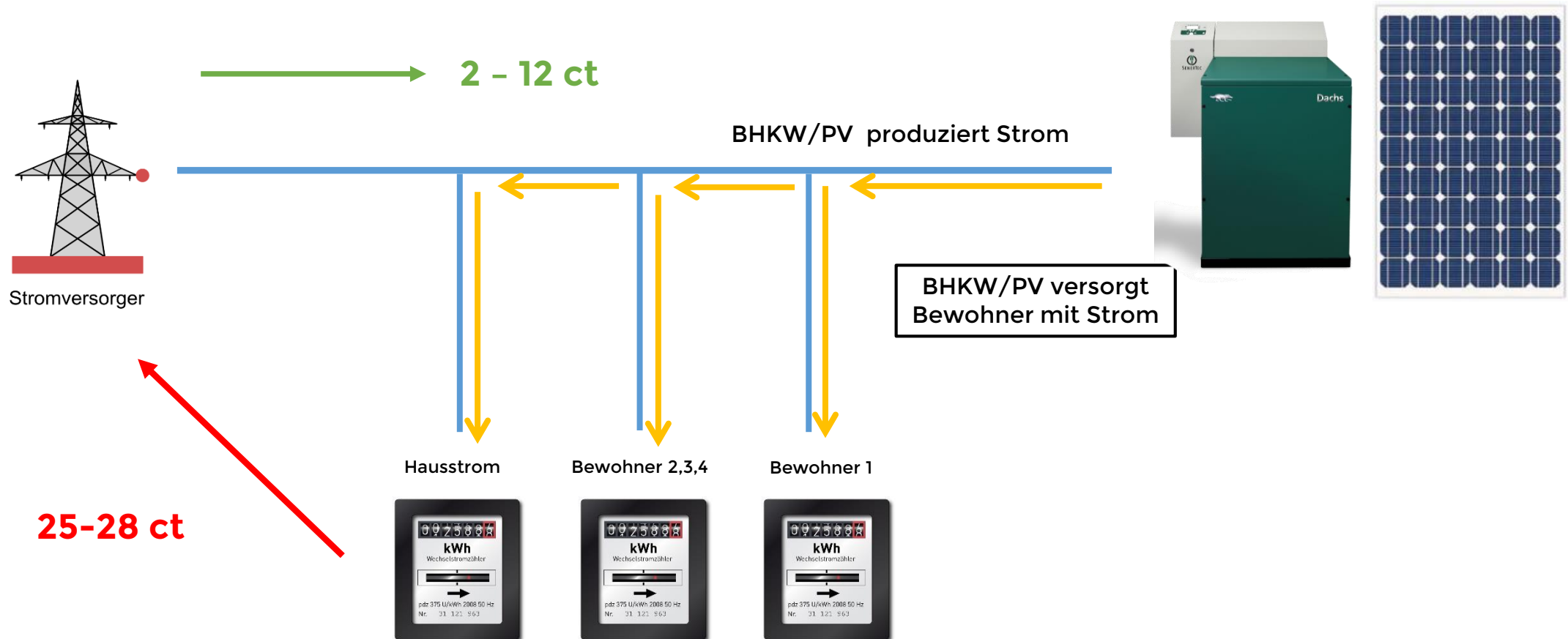
[www.energiekonzept-ortenau.de](http://www.energiekonzept-ortenau.de)

**Benjamin Franklin mag die  
Elektrizität entdeckt haben, aber  
es war der Mann, der den  
Stromzähler erfand, der dadurch  
reich wurde**

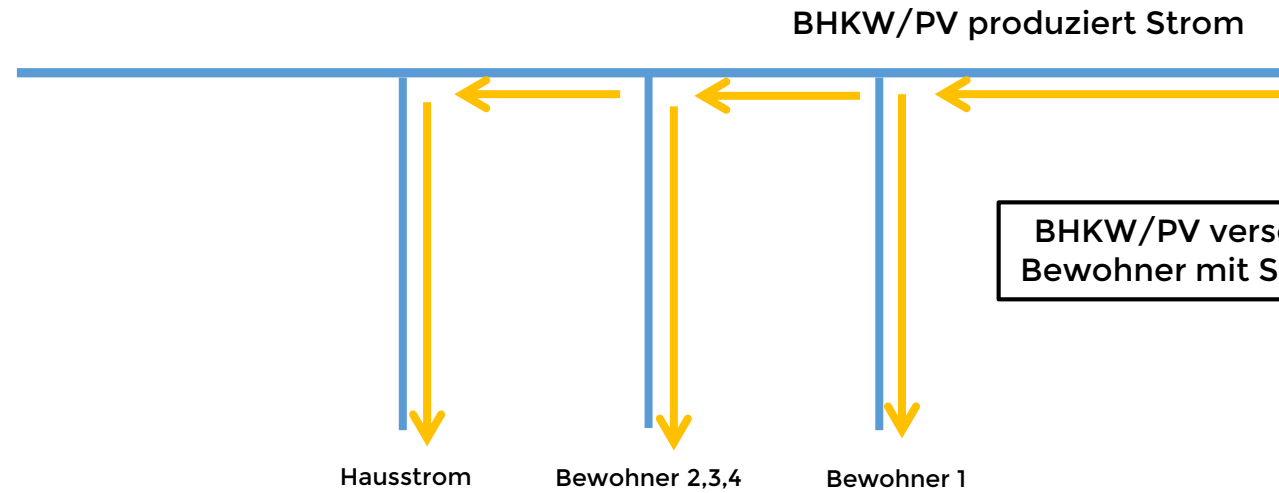
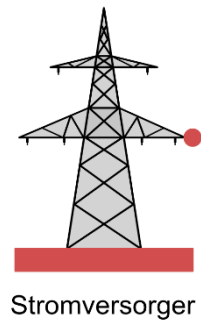
**- Earl Wilson**



# Mieterstrom



# Mieterstrom



25-28 ct

# Einspeisen oder Verkaufen?

# Einspeisen

## Einspeisen ins öffentliche Netz (Nach KWK-G)

„EEX- Baseload“

Vermiedene  
Netznutzungsentgelte

Energiesteuerrück.

KWK-Bonus auf 60.000 h

### Vergütung

3,76 ct

0,04 ct

1,77 ct

8 ct

-----  
13,57 ct

### Produktionskosten

Brennstoff

ca. 4,5 ct

Wartungs- und  
Instandhaltungs-  
aufwand

ca. 4 ct

-----  
ca. 8,5 ct

← 5,07 ct →

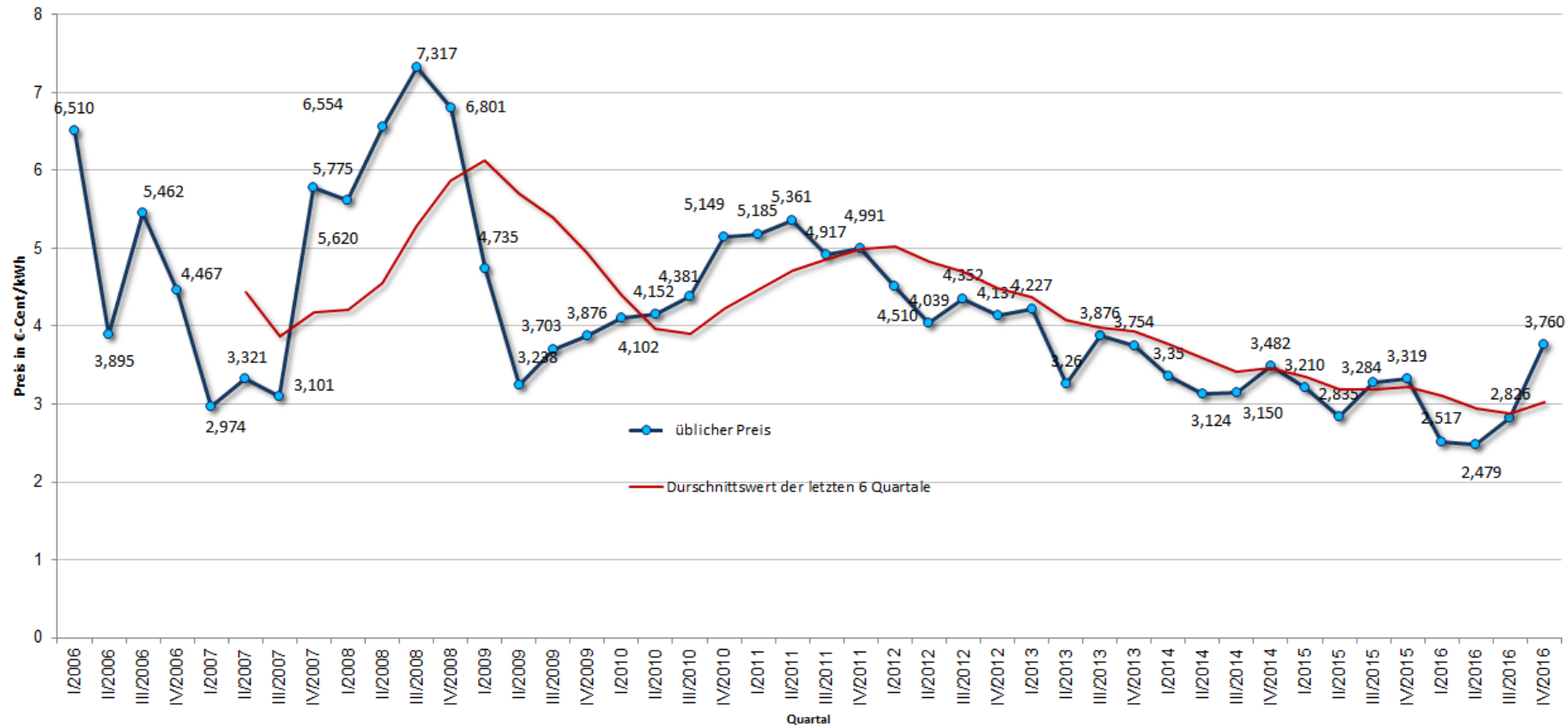




energiekonzept

... energie vor ort!

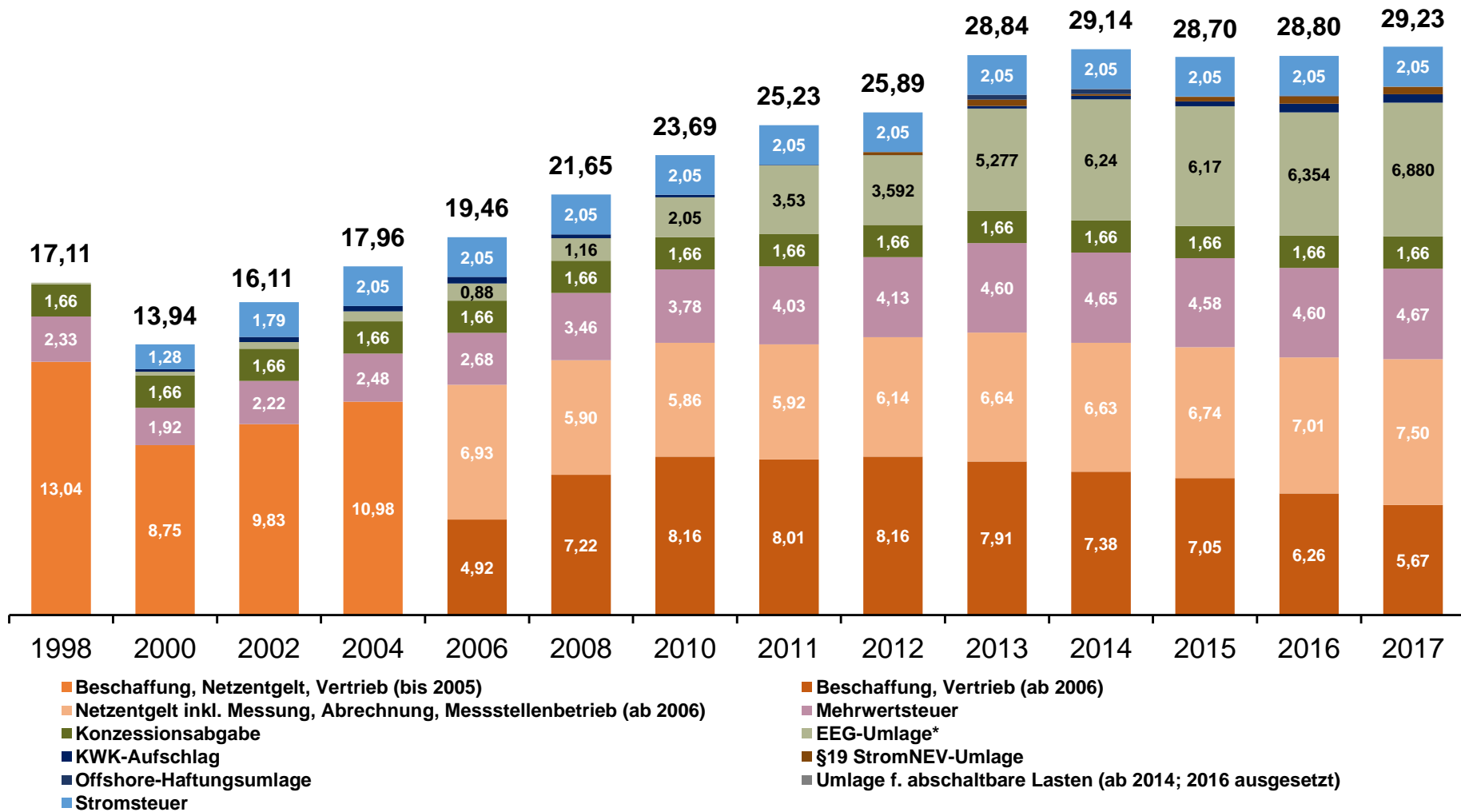
BHKW-Consult  
BHKW-Infozentrum  
www.bhkw-infozentrum.de





**energiekonzept**

... energie vor ort!



Quelle: BDEW

# Stromverkauf



	Vergütung	Produktionskosten	
Vereinbarter Strompreis	21 ct	Brennstoff	ca. 4,5 ct
abzgl. EEG-Umlage	- 6,88 ct	Wartungs- und Instandhaltungsaufwand	ca. 4 ct
Energiesteuerrück.	1,77 ct		
KWK-Bonus auf 60.000 h	4 ct		
	<hr/>		<hr/>
	<b><u>19,89 ct</u></b>	<b>← 11,39 ct →</b>	<b><u>ca. 8,5 ct</u></b>

# Stromverkaufskonzept

Für Mieter/ Eigentümer / Betreiber / Hausverwaltung soll...

... beim Stromverkauf kein zusätzlicher Aufwand entstehen

... im laufenden Betrieb keine zusätzlichen Kosten entstehen

... alles rechtlich abgesichert sein

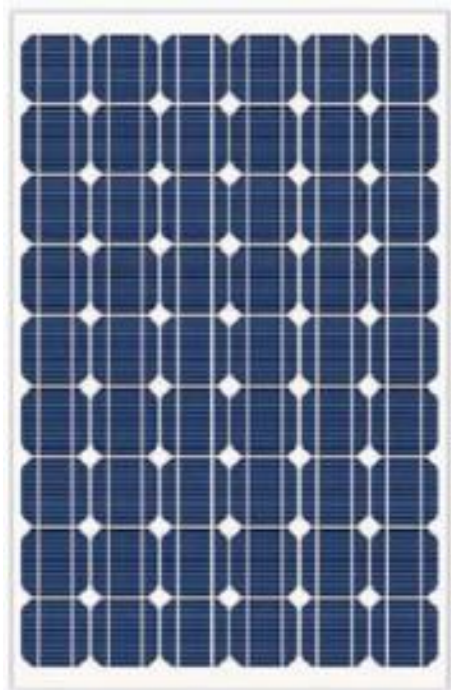
... jeder dabei Gewinnen

# Ganzheitliches Abrechnungssystem



**energiekonzept**

... energie vor ort!



**Verträge**

**Stromabrechnung**

**Wärmekostenberechnung**

**Energiesteuer/EEG**

# Verträge

**WEG od. Eigentümer schließt...**

KWK-Einspeisevertrag mit Netzbetreiber

Wartungsvertrag mit Installateur

Gasliefervertrag mit Gaslieferant

**Stromliefervertrag (Zusatzstrom) mit Stromlieferant**

**Stromliefervertrag (Eigenerzeugung) mit Eigentümern und Mietern**

# Stromliefervertrag

- Jeder Bewohner kann sich dafür entscheiden den Strom günstiger über das BHKW zu beziehen, muss es aber nicht.
- Vertrag: Festlaufzeit max. 2 Jahre mit Verlängerungsoption jeweils um 1 Jahr; Kündigungsfrist nicht länger als 3 Monate.

# Stromkosten im Vergleich

Stromverbrauch 3-Personen Haushalt: 3.000 kWh

## Standard Stromtarif

Grundgebühr: 94,08 €  
Arbeitspreis (kWh): 26,56 ct

---

Gesamtkosten  
pro Jahr: 890,88 €

## WEG-BHKW-Stromtarif

Neue Grundgebühr: 80,00 €  
Arbeitspreis (kWh): 25 ct

---

Gesamtkosten  
pro Jahr: 830 €

**Ersparnis: 60 / Jahr**



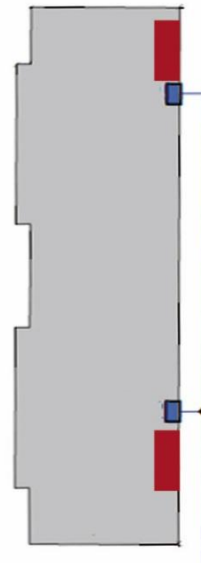
**Um kein Netzbetreiber zu werden, wird eine Kundenanlage aufgebaut**

# Kundenanlage nach EnWG §3 Abs. 24 a

Ihre Betreiber sind nicht an den netzseitigen Pflichtenkatalog des EnWG gebunden. Daher sind insbesondere die Regeln zur buchhalterischen und informatorischen Entflechtung, aber auch die Abwicklung der Belieferung von Letztverbrauchern mit den entsprechenden Festlegungen der [Bundesnetzagentur](#) (BNetzA) nicht anwendbar.

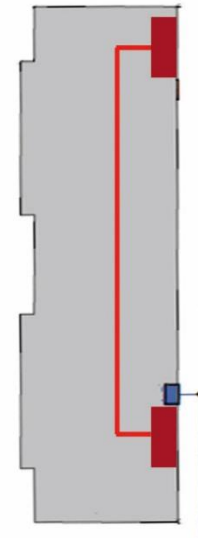
# Bildung eines Hausnetzes

Vorher



2 Hausanschlüsse  
2 Zählerschränke

Nachher

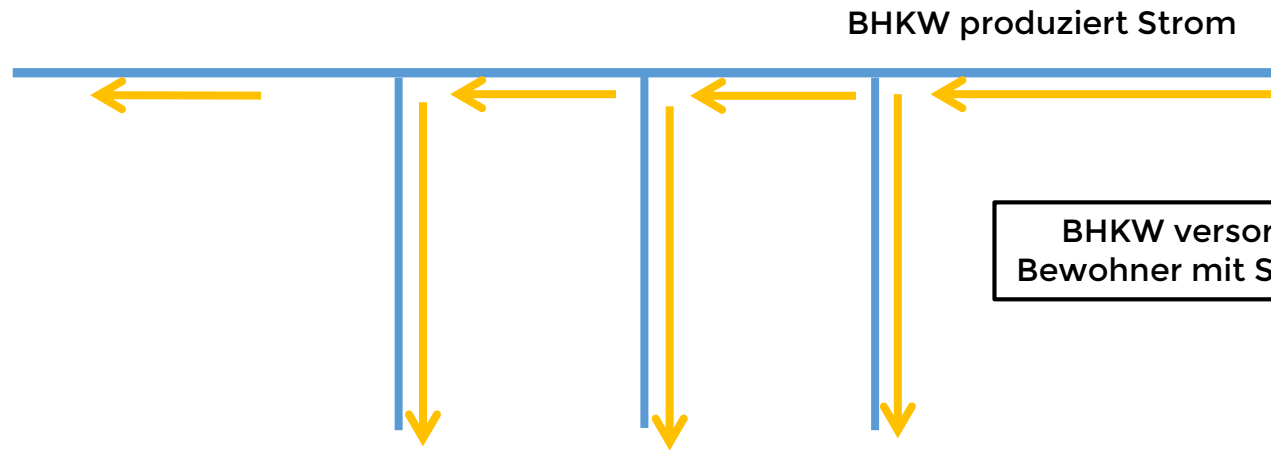


1 Hausanschluss  
2 Zählerschränke

Summenzähler



Überschüssiger Strom wird auf Grund von Zeitunterschieden in der Produktion des Stroms und dessen Verbrauchs eingespeist



BHKW produziert Strom

BHKW versorgt Bewohner mit Strom

Hausstrom



Bewohner 2,3,4



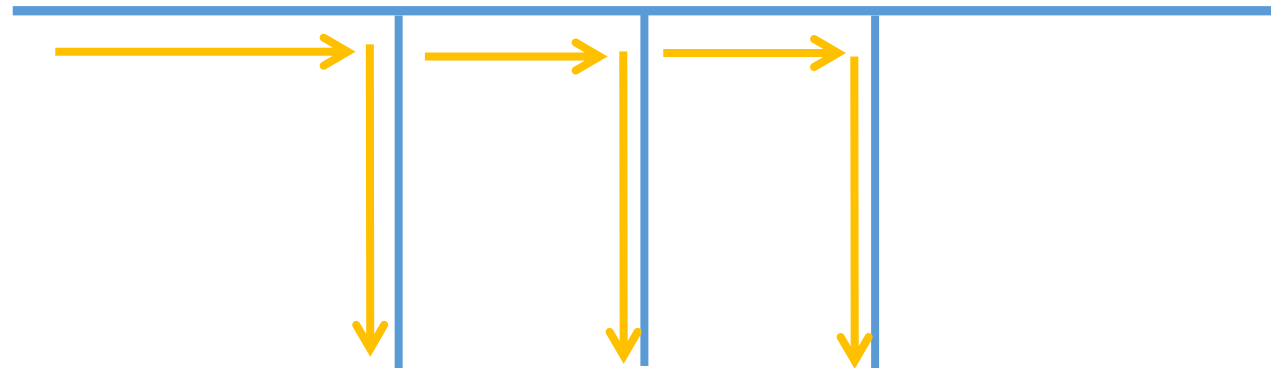
Bewohner 1



Summenzähler



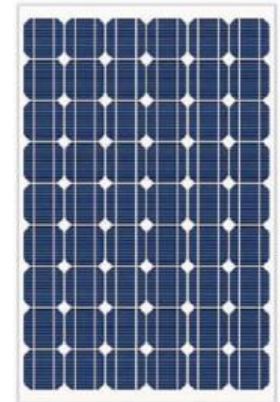
EVU Versorgt das  
Gebäude mit  
Reststrom



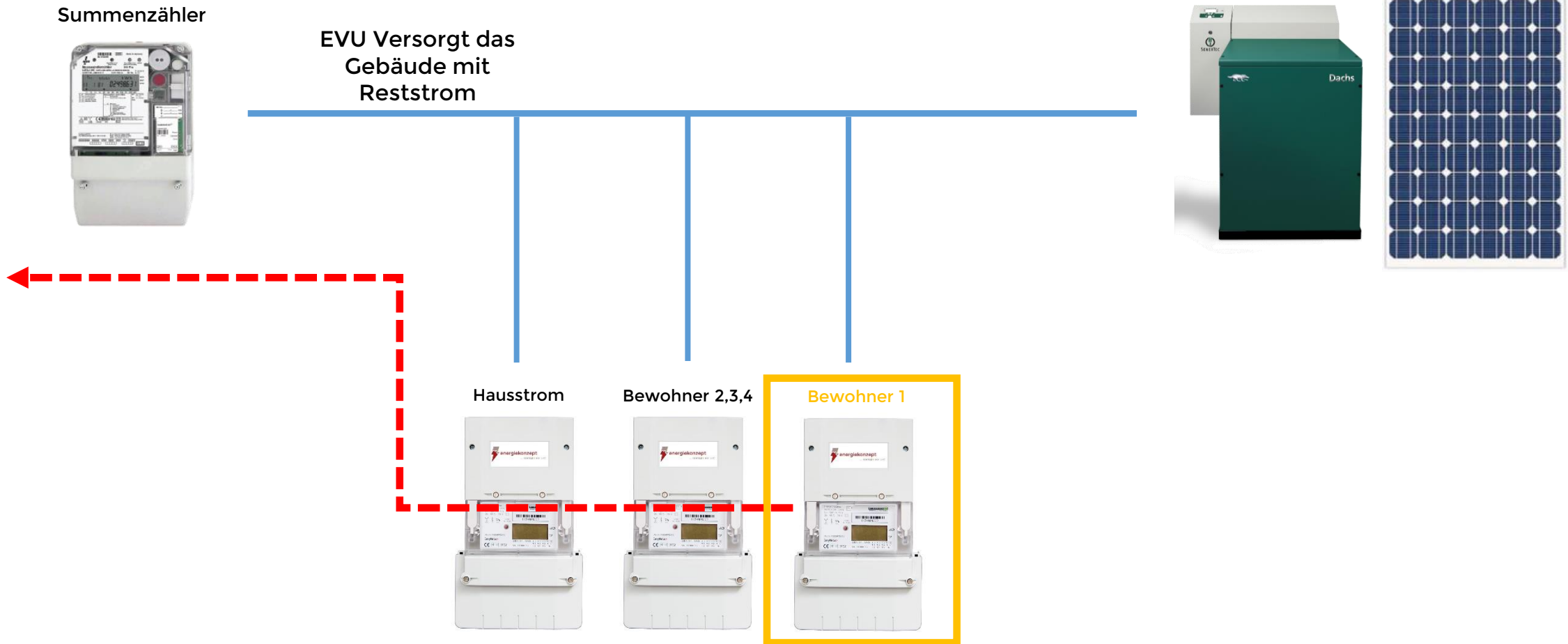
Hausstrom

Bewohner 2,3,4

Bewohner 1



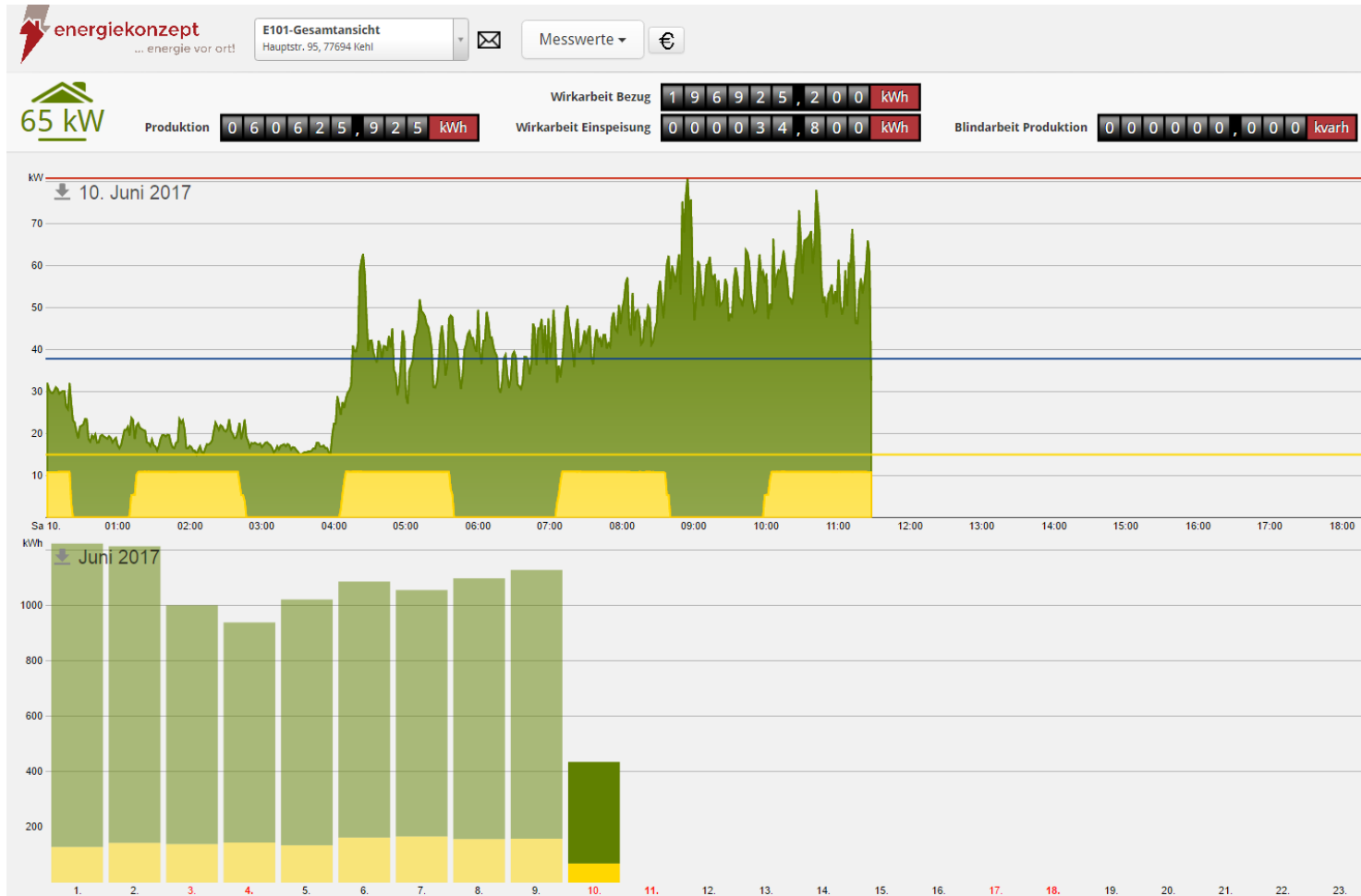
# Virtueller-Zählpunkt-Verfahren



# Das neue MsbG

- Stromverbrauch im 2 Sek-Takt messbar
- Volle Kosten- und Ertragstransparenz
- Strom kann über Onlineportal live verfolgt werden



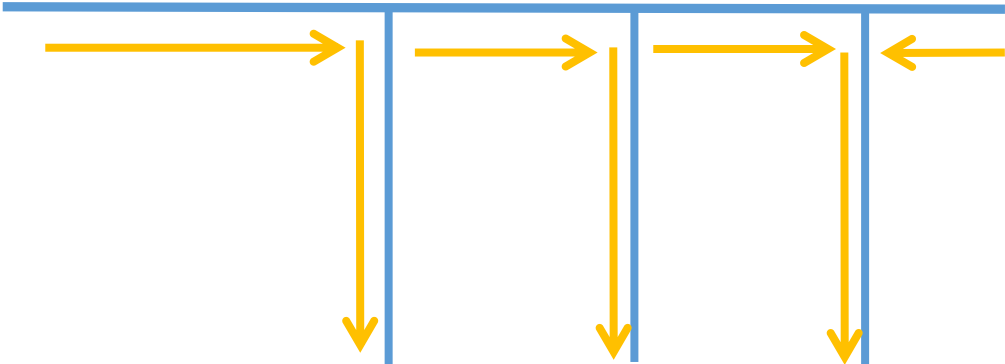




# Das neue MsbG



Summenzähler



Hausstrom

Bewohner 2,3,4

Bewohner 1



Benjamin Franklin mag die Elektrizität entdeckt haben, aber es war der Mann, der den Stromzähler erfand, der dadurch reich wurde

- Earl Wilson

Wenn wir die Bürger über die EEG/KWKG-Umlage an den Kosten der Energiewende beteiligen, sollten Sie auch von den Erträgen profitieren.

- **Mieterstrom ist das Instrument dafür**

# Fragen?





**energiekonzept**

... energie vor ort!

**energiekonzept ortenau GmbH**  
Bahnhofstraße 1  
77794 Lautenbach

Tel.: 07802 / 704322-1  
Fax: 07802 / 704322-3  
Email: [info@ekonzept.eu](mailto:info@ekonzept.eu)