

WIR LEBEN ENERGIE
STADTWERKE | **OBERKIRCH**



Mieterstrom mit Kraft-Wärme-Kopplung und Photovoltaik
Energie Kompetenz BW, 23.05.2019 in Oberkirch

Leistungen im digitalen Zeitalter – trotzdem persönlich für Sie vor Ort !

- Stromnetz / Stromvertrieb
- Gasnetz / Gasvertrieb
- Trinkwassergewinnung / Wasserwerk
- Trinkwassernetze / Trinkwasservertrieb
- Wärmenetze / Wärmevertrieb
- Energieprojektmanagement
- Straßenbeleuchtungsmanagement
- Parkbetriebe
- Ringbusbetrieb
- E-Mobilität

- Leitungsnetze ca. 710 km
- Energiemenge ca. 300 GWh
- Messpunkte ca. 20.000

WIR LEBEN ENERGIE
STADTWERKE
OBERKIRCH

Aktuelles | Unternehmen | Netze

0800 - 0005337
Entstörungsdienst 24/7

Strom Erdgas Wasser Wärme Mobilität Services

Stadtwerke Oberkirch für die Region!

Wir sind ein modernes, engagiertes und umweltorientiertes Energieversorgungs- und Dienstleistungsunternehmen.

› Wir stellen uns vor

ENERGIEVERBRAUCHERPORTAL
TOP LOKALVERSORGER 2019
STROM & GAS WASSER WÄRME

Stadtwerke Oberkirch Wechseln lohnt sich Ökologisch unterwegs Modernes Nahwärmenetz

Die Stadtwerke Oberkirch heißen Sie willkommen.

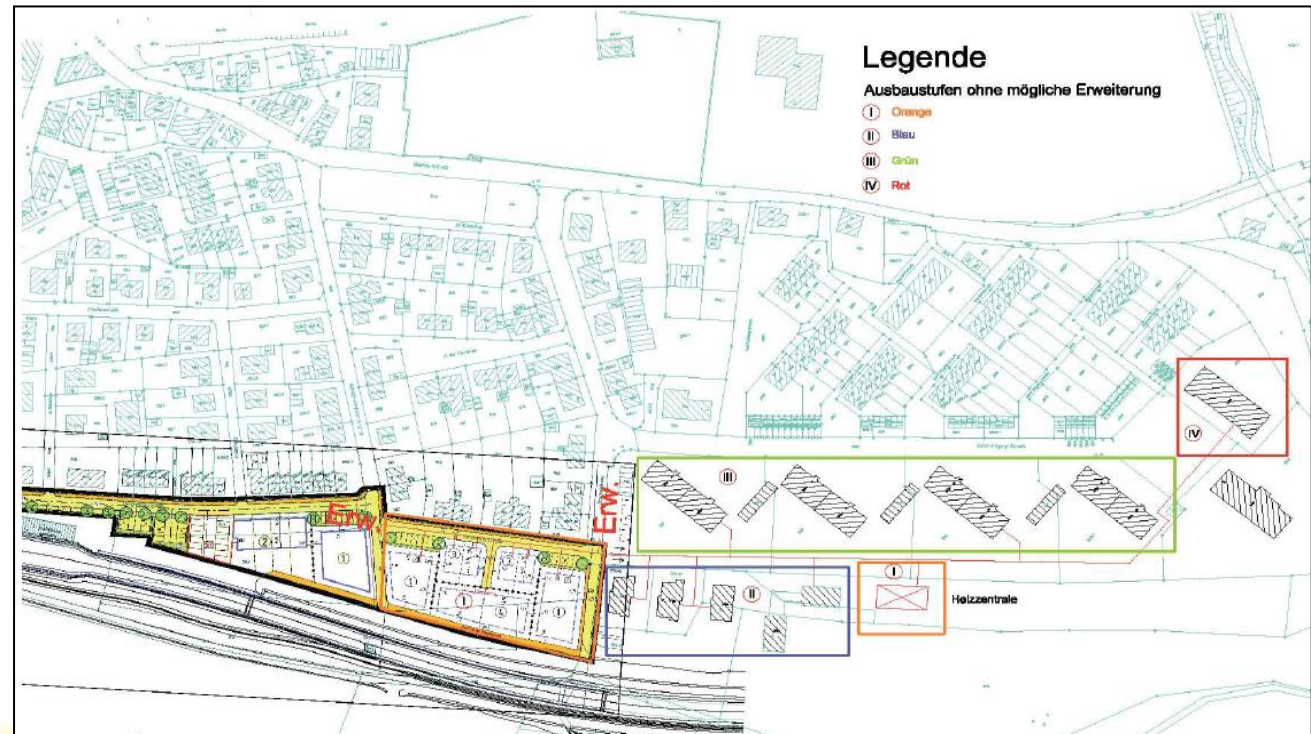
Von Oberkirchern - für Oberkircher.

Die Stadtwerke Oberkirch sind seit mehr als 100 Jahren der Versorger in der Region. Wir sind Lieferant von **Strom, Gas, Wasser und Wärme** mit **bürgernahen Dienstleistungen** vor Ort. Dazu ökologisch mit neuer **E-Mobilität** unterwegs. Lernen Sie unseren umfangreichen, persönlichen Service vor Ort und die zuverlässige Versorgung zu fairen Preisen kennen. Als lokales Unternehmen stehen wir zu unserer **Verantwortung** für die Region.

Quartier Heimkehrerstraße

KWK Wärme – Mieterstrom inkl. Speicher

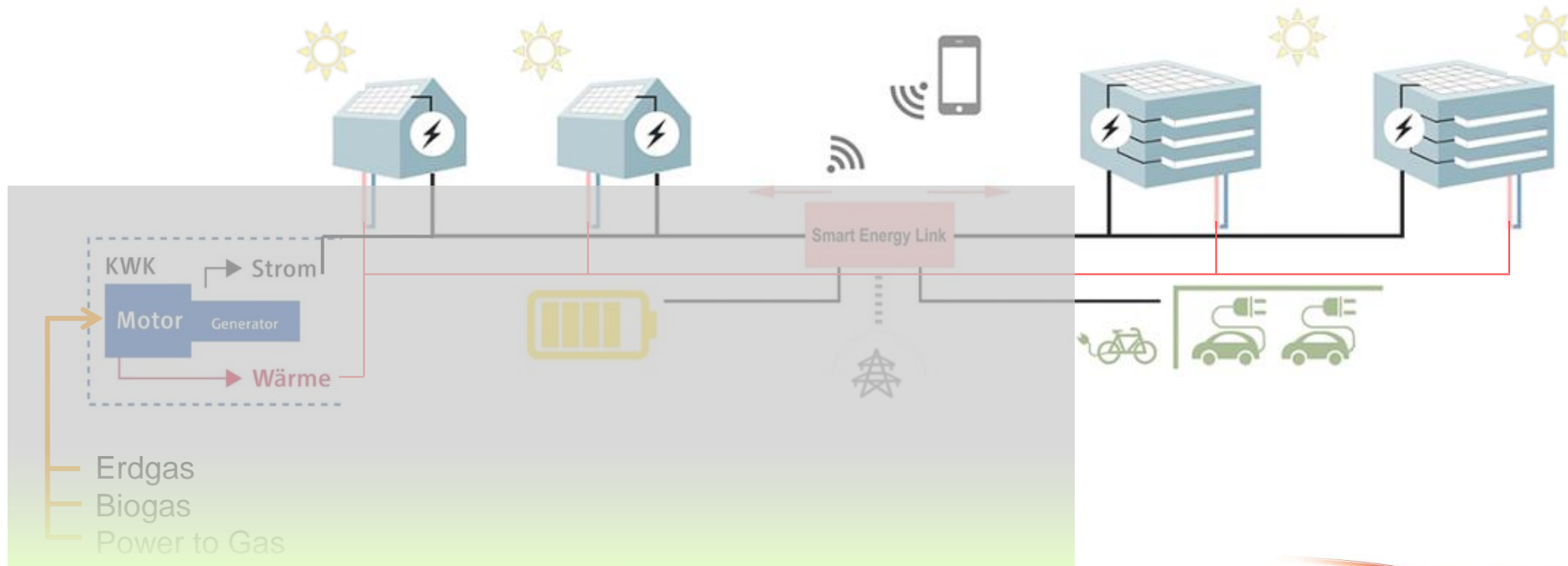
- Nahwärmenetzes 1.000m mit 2 GWh Wärmelieferung
- Zwei BHKWs mit Spitzenlastkessel in Heizzentrale
- Mieterstromanlage mit über 100 Wohneinheiten
- Ausbau mit Batteriespeichern geplant



Quartier Neumatt

Komfortable – günstige – regionale Versorgung

- Wärme – zentral erzeugen (BHKW) mit Synergien zum Strom
- Strom – erzeugen, speichern, verbrauchen, Netzreserve
- E-Mobilität – aus Strombewirtschaftung mobil sein
- Smart – intelligent über SmartPhone nutzbar (Quartiers-App)



Kundenerwartungen

Erleben – nutzen – Wohlgefühl

- Kundenübersicht per App
- Verständliche Daten
- Logische Zusammenhänge
- Abbildung aller Nutzungskomponenten
- Wohnung, Mobilität, Kosten/Nutzen, Spaß

RENCHTAL
ENERGIE 



Höherer Kundennutzen durch Onlineportal mit SAP-Anbindung

The screenshot displays the 'Kundenportal' (Customer Portal) for Stadtwerke Oberkirch. The interface is clean and modern, with a blue and white color scheme. At the top, the company logo and name are visible on the left, and the title 'Kundenportal' is centered. A search bar is located on the right side of the header.

Below the header, there is a navigation bar with eight icons representing different portal functions: Startseite (Home), Daten (Data), Vertrag (Contract), Rechnungen (Invoices), Abschlagsplan (Payment Plan), Zählerstand (Meter Reading), Verbrauch (Consumption), and Kontakt (Contact).

The main content area is divided into three columns, each representing a different service:

- BestStrom - ET:** Displays fields for Kundennummer, Zähler, and Verbrauchsstelle.
- RenchtalGas Privat:** Displays fields for Kundennummer, Zähler, and Verbrauchsstelle.
- Wassergebühren Oberkirch:** Displays fields for Kundennummer, Zähler, and Verbrauchsstelle.

Below these service cards, there are three detailed sections:

- Ihr Vertrag:** Shows 'Produkt: BestStrom - ET' and 'Sparte: Strom'. A button labeled 'Ihre Vertragsdetails' is at the bottom.
- Ihr Abschlag:** Displays the message 'Kein Abschlagsplan vorhanden.' and a refresh icon.
- Ihr Zählerstand:** Shows 'Letzte Ablesung: 31.12.2017' and 'Letzter Zählerstand: 11.420,50 kWh'. A button labeled 'Zur Zählerstandserfassung' is at the bottom.

At the bottom of the page, there is a footer with 'Impressum und Datenschutz' on the left and 'Zeit bis zum automatischen Logout: 09:56' in the center.

Wir bauen an einer intelligenten und zukunftsweisenden Energieversorgung -> **Smart Oberkirch / Renchtal**

- Beraten, erzeugen, speichern, verbrauchen und vernetzen
- Einsatz neuer Technologien wie
 - SmartGrid / SmartMeter -> SmartPower
 - SmartPhone -> SmartManager
 - E-Mobilität -> SmartCar
 - Günstige „Eigene-Energie“

