

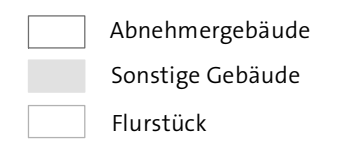
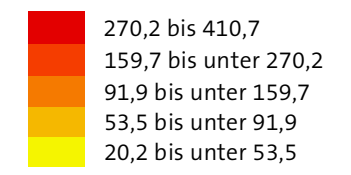
Ortsname

Nahwärmekonzept

Wärmedichte und Wärmebedarf

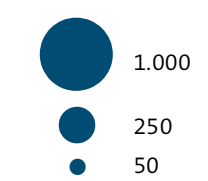
Wärmedichte

[kWh/m²a pro Flurstück]



Wärmebedarf

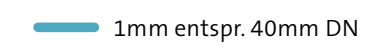
[MWh/a]



1mm² entspr. 13 MWh/a

Hauptleitungen

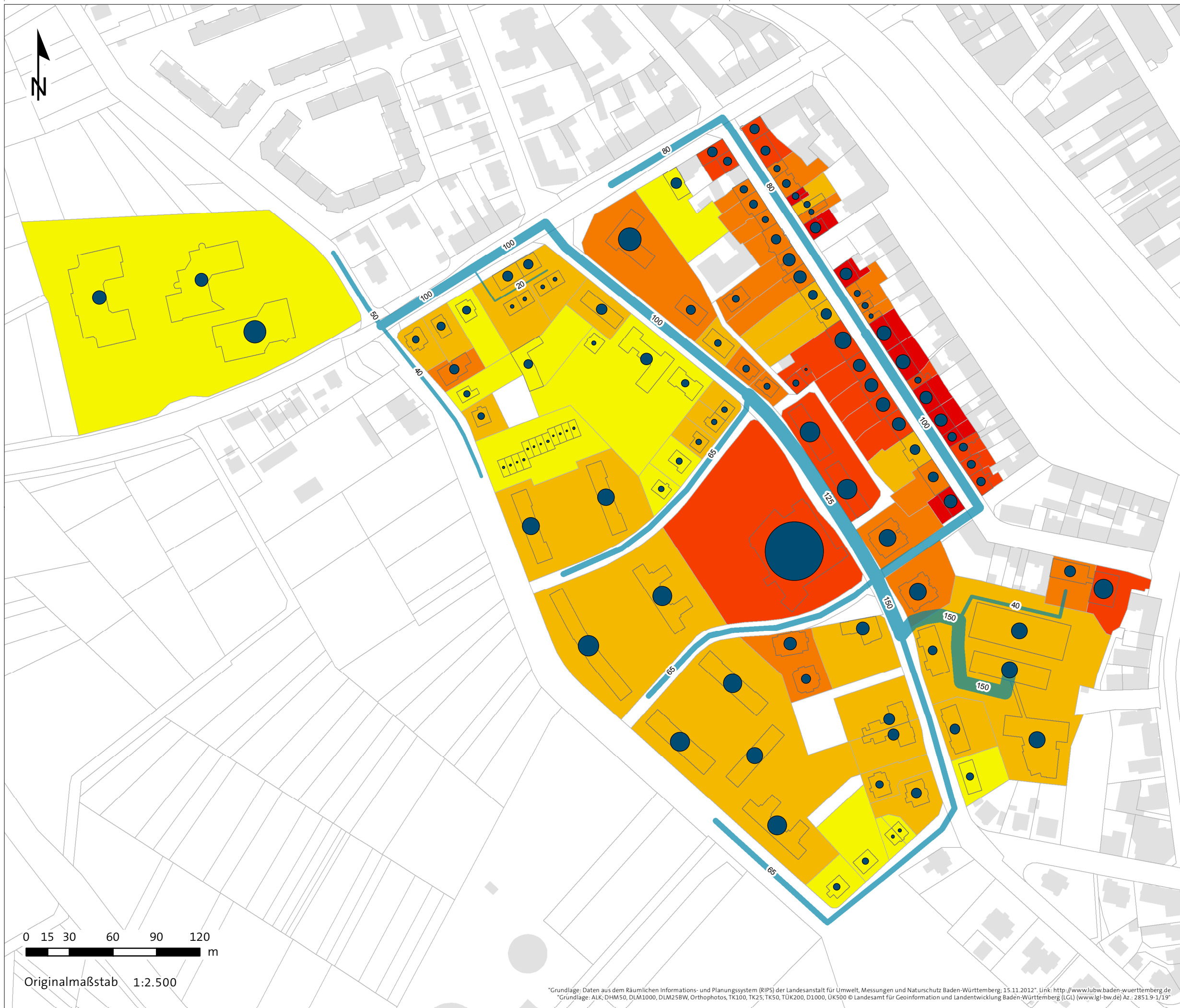
Nennendurchmesser DN [dT=30K]



Erstellt: 11/2013

Kontaktadresse:
KEA Klimaschutz- und Energieagentur
Baden-Württemberg GmbH
Kaiserstraße 94a
D-76133 Karlsruhe

Grundlage: Daten aus dem Räumlichen Informations- und Planungssystem (RIPS) der Landesanstalt für Umwelt, Messungen und Naturschutz Baden-Württemberg; 15.11.2012. Link: <http://www.lubw.baden-wuerttemberg.de>
*Grundlage: ALK; DHM50, DLM1000, DLM25BW, Orthophotos, TK100, TK25, TK50, TÜK200, D1000, UK500 © Landesamt für Geoinformation und Landentwicklung Baden-Württemberg (LGL) (www.lgl-bw.de) Az.: 2851.9-1/19"



Originalmaßstab 1:2.500